

Transformation complète d'un duplex - Paris 17 - commande privée

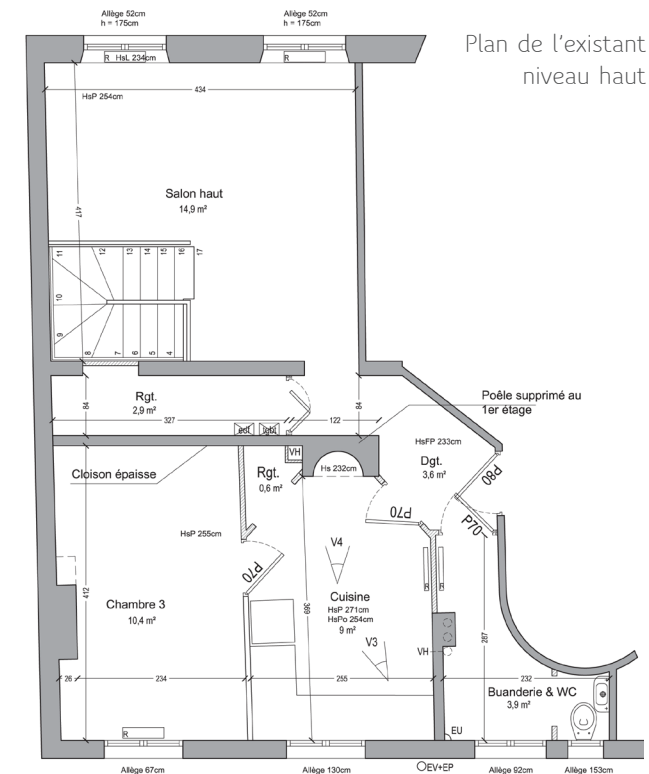
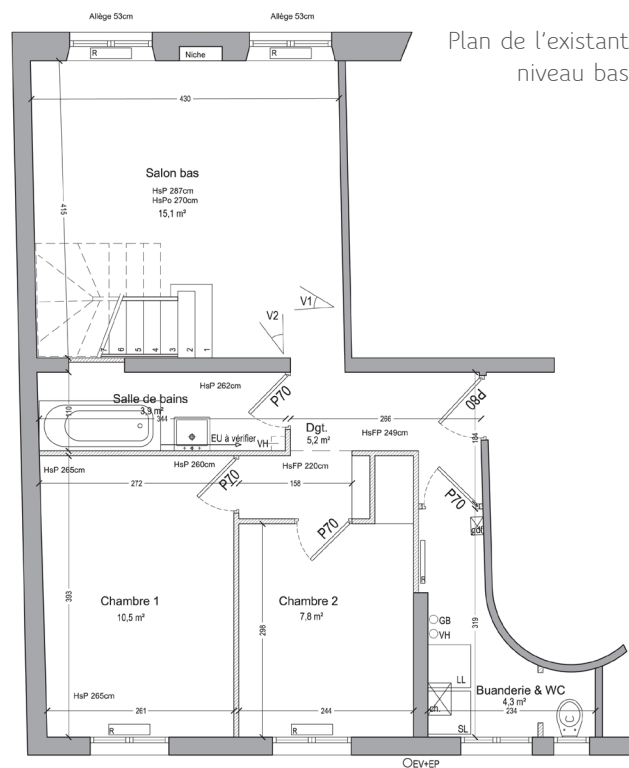
Le projet consiste en la transformation complète de deux appartements de 48 m² chacun, préalablement réunis en duplex de façon maladroite.

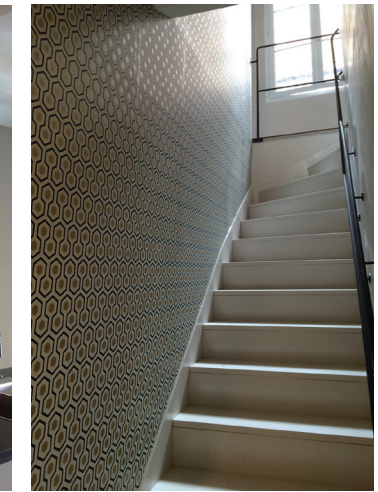
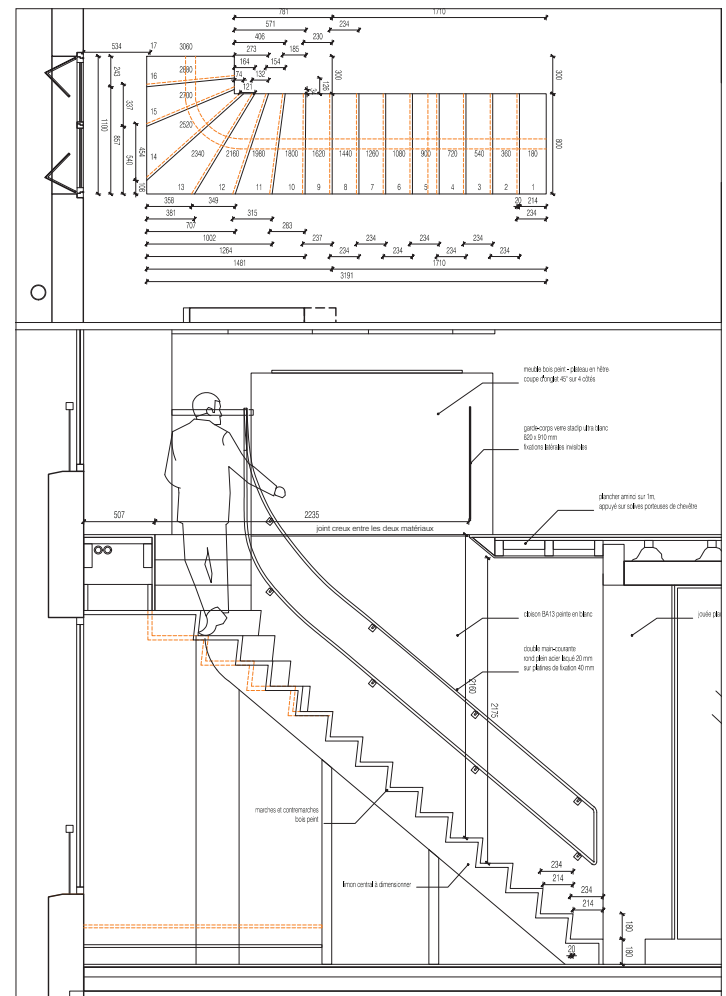
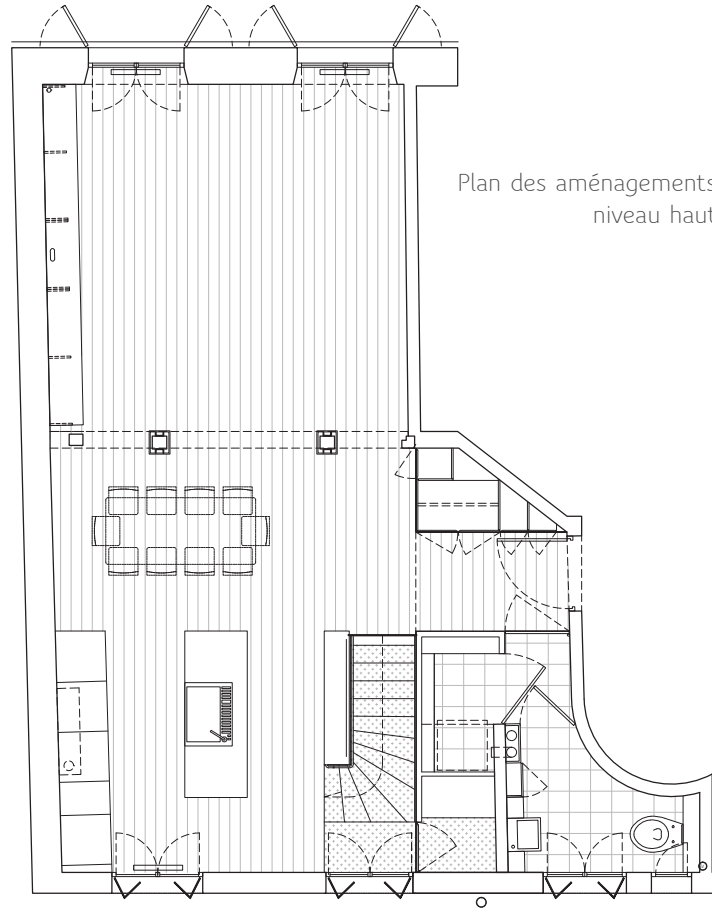
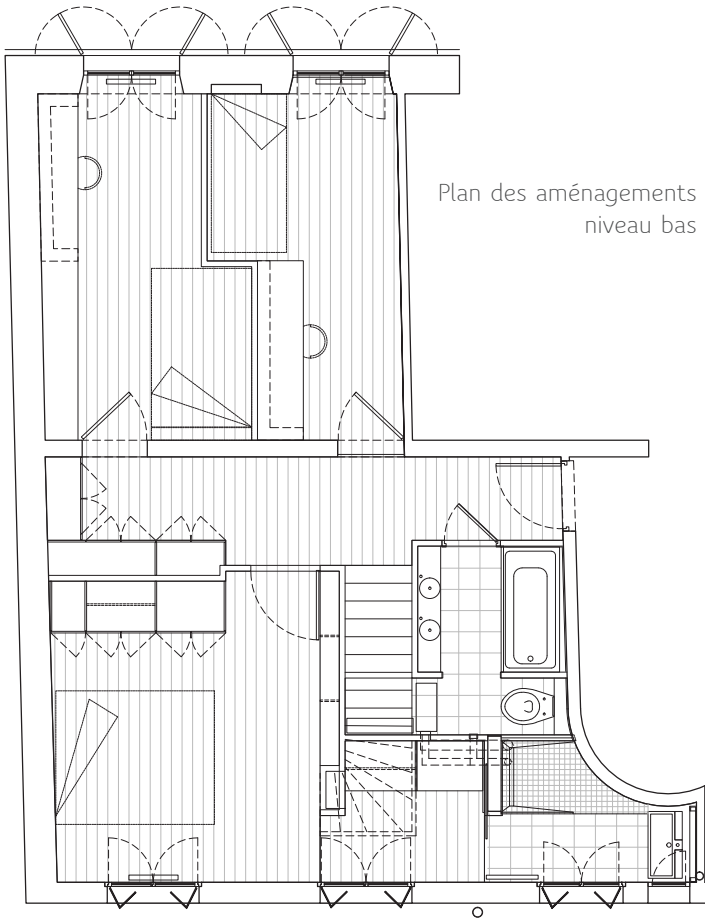
Le programme, composé d'un salon-cuisine traversant, de trois chambres, deux salles de bain, un wc séparé et deux entrées, a imposé une restructuration assez radicale du plan, avec reprise des porteurs, dépose de niches et refends en mâchefer et déplacement de l'escalier. Le travail, mené étroitement avec un BET structure, le syndic des copropriétaires et l'entrepreneur, a révélé une insalubrité quasi générale de la structure, qu'il a fallu reprendre parallèlement à l'exécution de la rénovation.

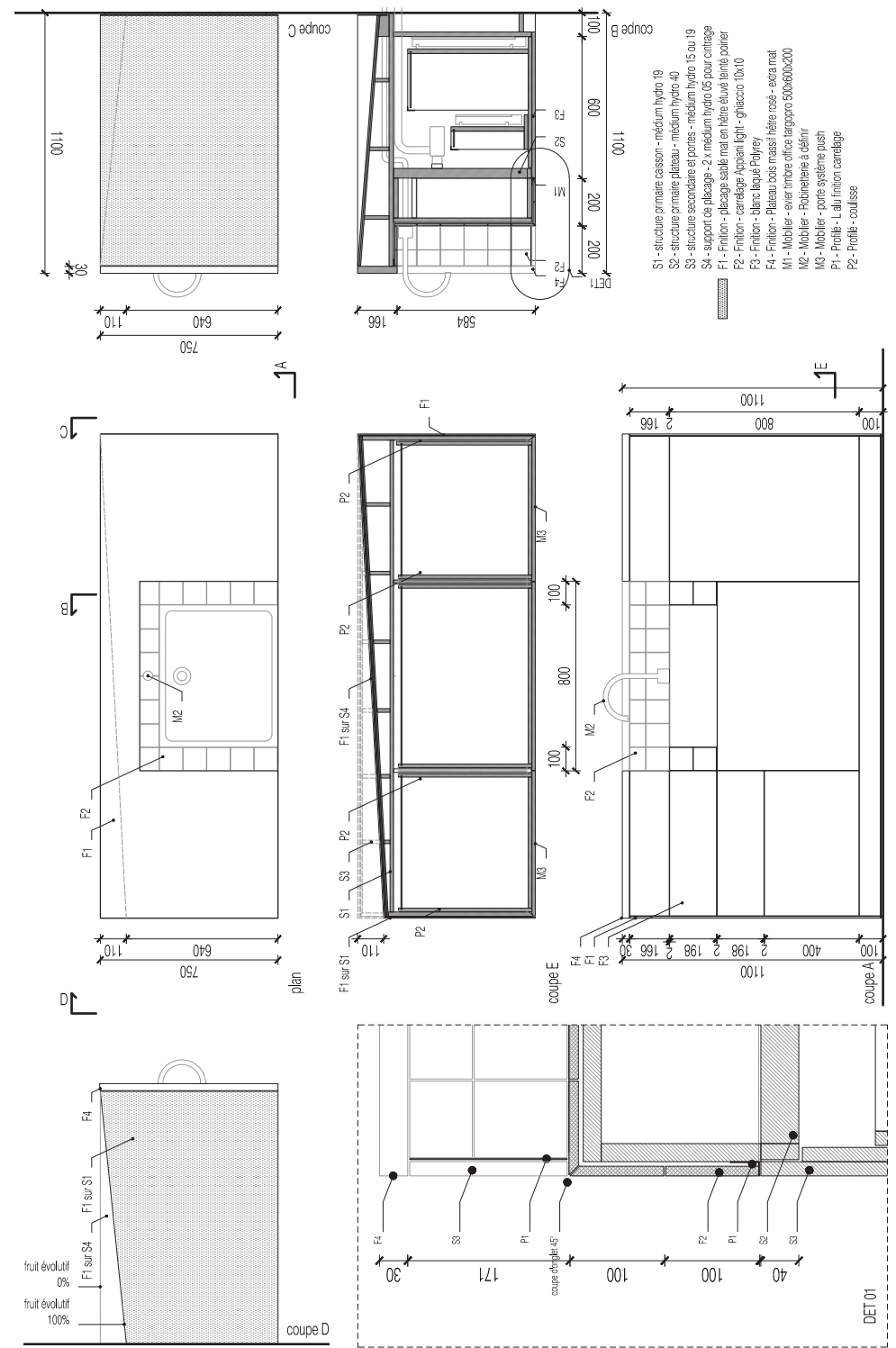
Si le positionnement de l'escalier découle de ces contraintes, celui-ci permet une articulation confortable de tous les espaces : il sépare la chambre de la salle de bain, la cuisine de la buanderie et des toilettes, il apporte de la lumière naturelle à l'entrée et au dégagement du bas ; parallèle aux solives, il limite la reprise structurelle des planchers concernés.

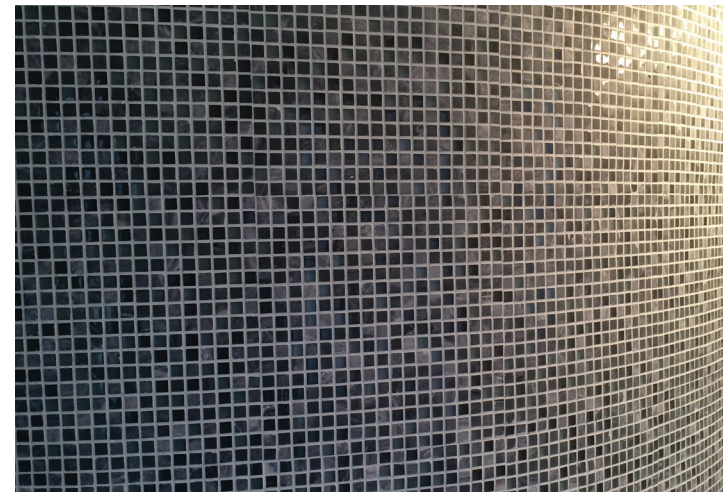
La chambre principale est adressée sur la cour. Sa taille modeste est compensée par la mise en enfilade des quatre fenêtres jusqu'à la salle de douche, dont l'accès se fait par un petit dressing logé dans le volume en sous-face de l'escalier.

Tous les meubles sont faits sur mesure d'après dessin, et participent à une optimisation générale des volumes.









Duplex Leboutoux

Transformation complète

Conception et chantier :	VOX
Maîtrise d'ouvrage :	Privée
BET structure :	Ossature
Entreprise :	Bruzda
Intervenant :	TAC

Coût travaux :	120.000€
Livraison prévue :	Février 2015