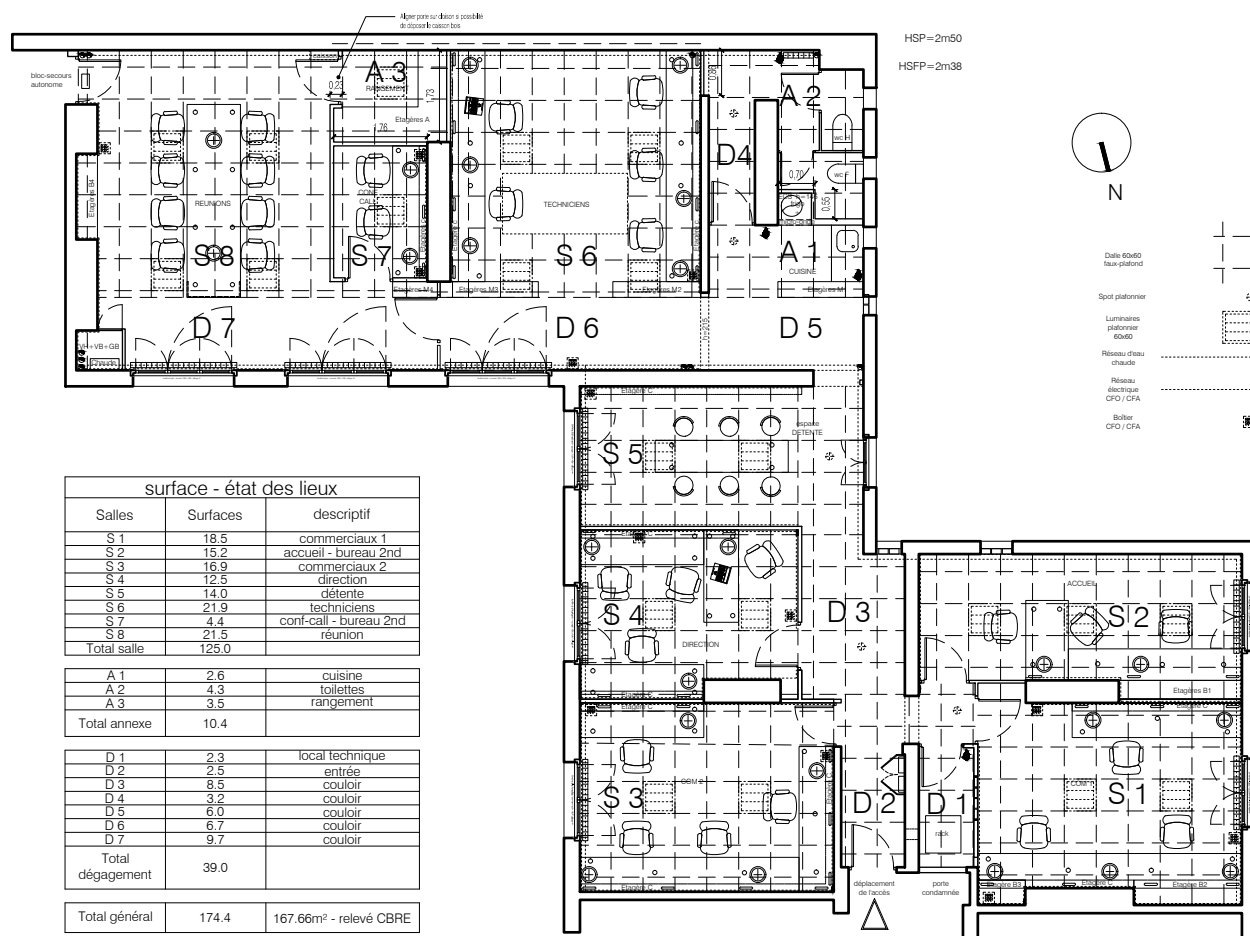


## Espaces de travail pour une société d'informatique



Plan projet et tableau des nouvelles surfaces

Photos de l'existant



La société INETD Consulting, spécialisée en architectures de stockage de données numériques, occupe des bureaux de 170m² dans le 10<sup>ème</sup> arrondissement à Paris. Les dirigeants de la société ont décidé d'entreprendre des travaux de rénovation et d'embellissement des locaux actuels, avec un triple objectif :

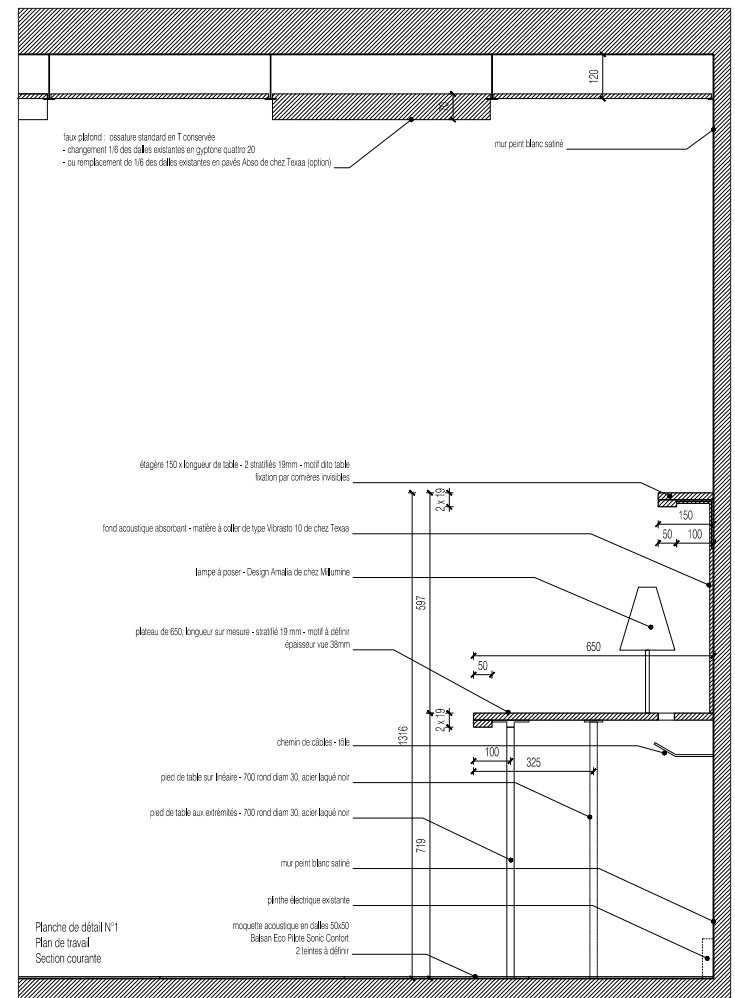
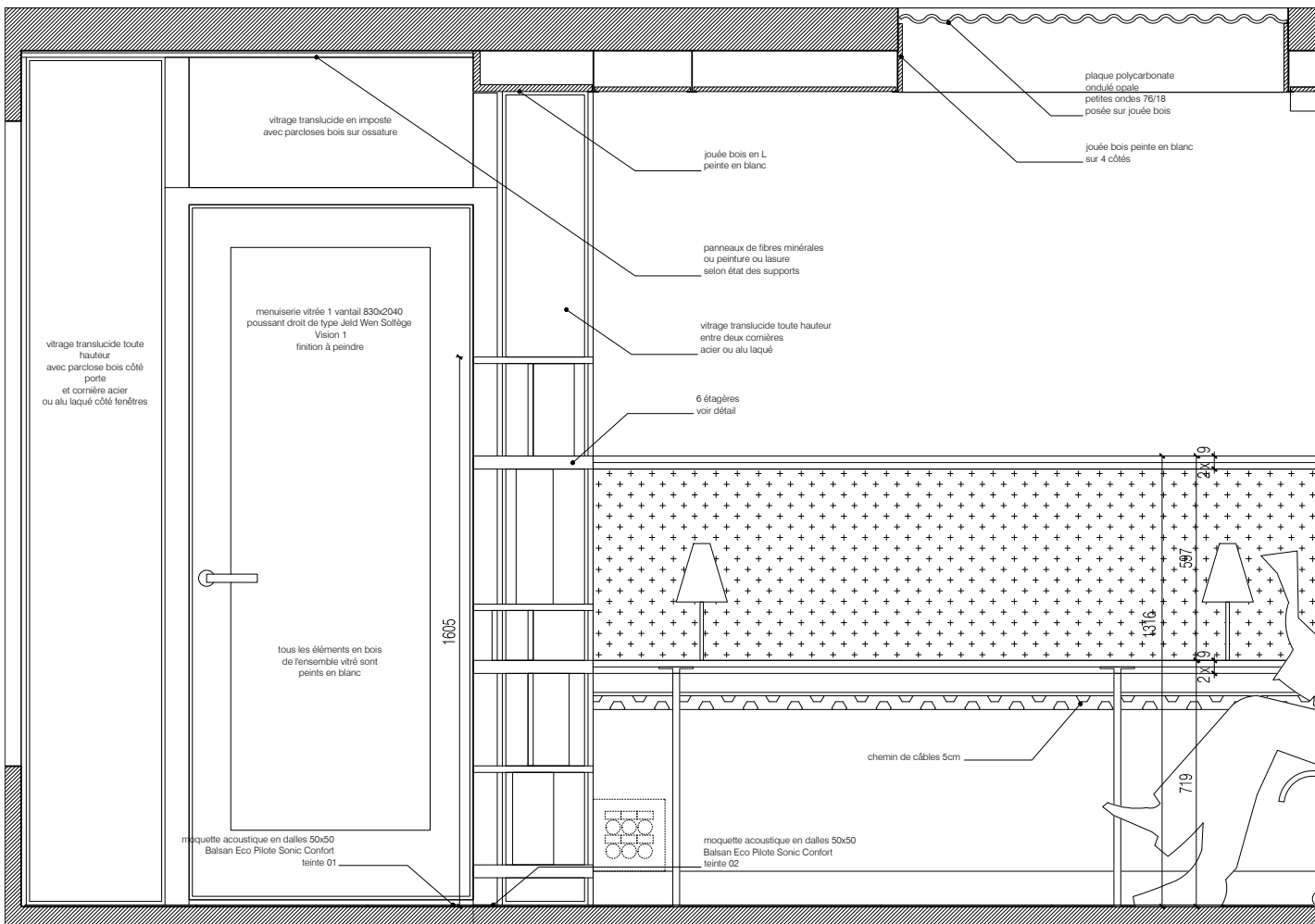
- rationaliser l'affectation des équipes dans des bureaux dimensionnés et adaptés à leur mode de travail : accueil / secrétariat, techniciens, commerciaux, direction ;
- procéder à un embellissement des locaux pour améliorer les conditions de travail : moquette qualitative, mobilier sur mesure, couleurs chaudes, éclairage renouvelé ;
- profiter de cette réorganisation pour traiter un problème récurrent qui constitue une vraie gêne pour les salariés : la réverbération acoustique, au sein d'un même bureau, qui génère un volume sonore excessif et perturbe le travail des collègues proches.

Ce dernier volet est abordé sous différents angles, qui doivent concourir à une absorption accrue des bruits aériens liés aux conversations, notamment celles des commerciaux : moquette acoustique ( $\alpha_W=0,25$ ), plafonds de dalles de plâtre perforées, panneaux absorbants sur certaines cloisons, tissu acoustique devant les postes de travail, mobiliers de rangement atténuant la réverbération des sons.

Le design même des mobiliers contribue à casser ou piéger les bruits aériens : revêtements souples absorbants de type Vibrasto de Texaa, angles cassés, rangements séparatifs ayant un rôle de diffraction du son.

La configuration du projet a été retenue à l'issue d'une concertation étroite avec les salariés et les associés, et tient compte autant que possible des besoins et suggestions de l'équipe.

Pour autant, une opportunité de déménagement dans des locaux plus adaptés à leurs activités a convaincu les dirigeants de la société d'interrompre les études au stade DCE.



Élévation et coupe sur postes de travail

## Aménagement de bureaux

132 rue du Fbg St-Denis 75010 Paris

Mission complète

Maîtrise d'ouvrage : INETD

Surface : 174 m<sup>2</sup>  
Coût estimatif des travaux : 52 000€ HT

Avancement : DCE juillet 2014