

Rénovation d'un T2 rue de Romainville - Paris 19 - commande privée



Photographies de l'existant : vue de la chambre, de la cuisine et de la façade, avec les fenêtres de la cuisine et du salon

Plan de l'existant

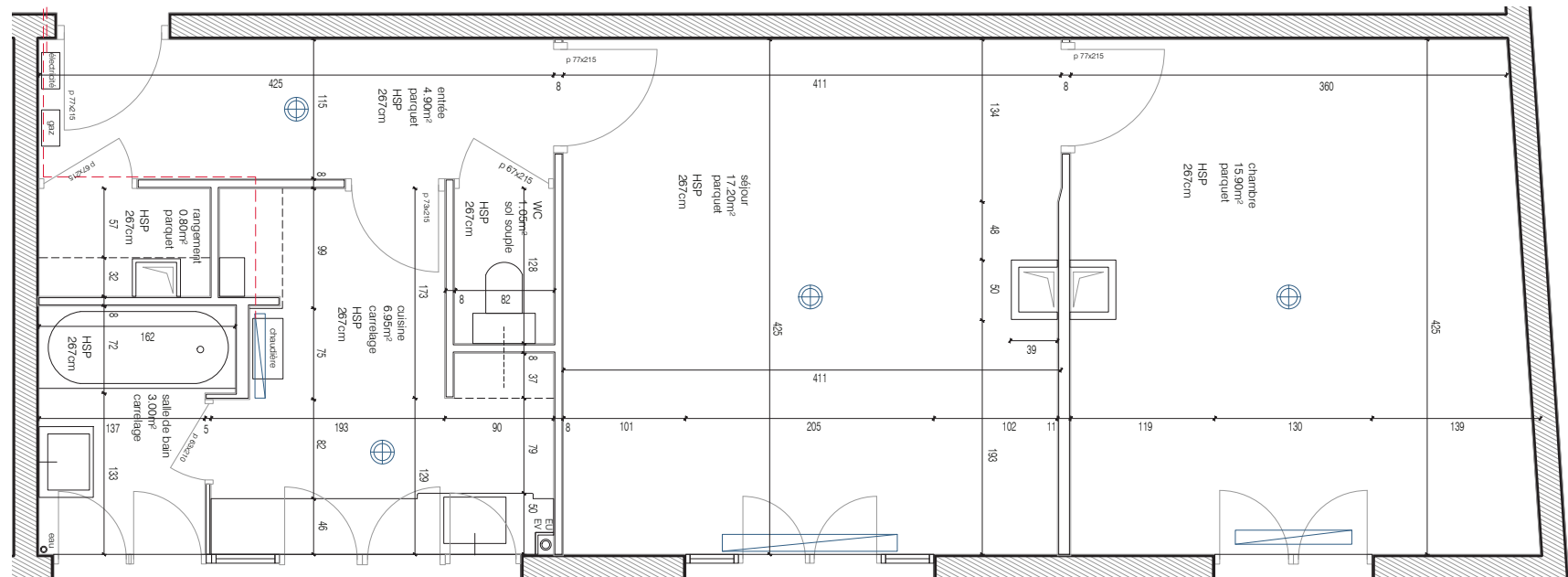


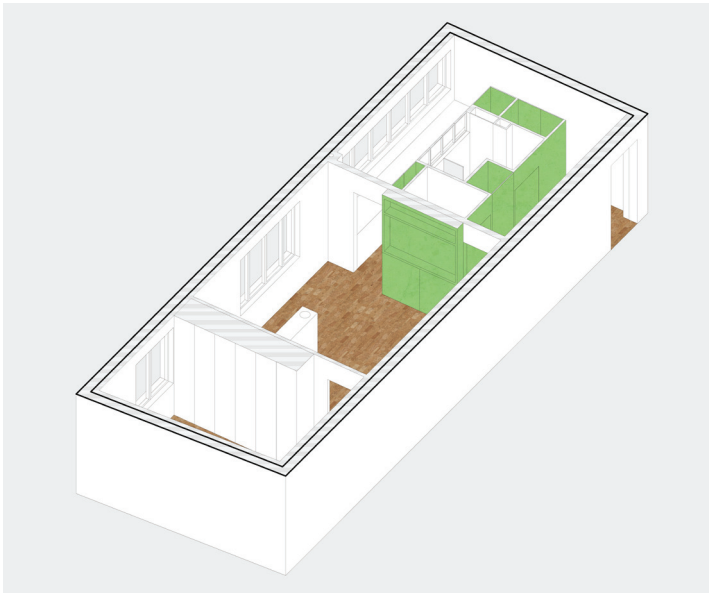
Le projet de rénovation concerne un appartement à R+1 en fond de cour, rue de Romainville dans le XIX^{ème} arrondissement. Il s'agit d'un T2 en longueur, mono-orienté sud-ouest sur l'un de ses grand côté, et destiné à la location. Sa vétusté impose une rénovation complète, avec dépose de l'ensemble de l'aménagement existant. Cette intervention est appuyée par la nécessité d'une second peau intérieure afin d'améliorer l'isolation tant thermique qu'acoustique du futur logement.

Le déroulement de l'opération est singulier dans la mesure où l'agence VOX a été initialement missionnée pour suivre le chantier d'un projet déjà dessiné par un autre architecte. Considérant que l'organisation des espaces proposée n'était pas optimale et qu'en particulier de la surface était perdue dans une entrée surdimensionnée et sombre, VOX a produit rapidement une proposition alternative tenant compte du caractère mono-orienté de l'appartement et des contraintes liées aux réseaux existants.

Les principes adoptés sont les suivants :

- Regroupement des pièces humides intimes (salle d'eau et WC) dans une boîte détachée des murs et de la façade, et offrant ainsi une circulation tournante sans cul-de-sac.
- Positionnement précis de cette boîte permettant d'éclairer l'entrée ;
- Dimensionnement de la boîte assurant des rangements répartis : frigo, micro-ondes et placard côté cuisine, penderies dans l'entrée ;
- Cuisine linéaire le long des fenêtres, largement éclairée et ventilée ;
- Création de deux portes à galandage permettant d'occulter les espaces de service depuis le salon ;
- Rééquilibrage des surfaces respectives du salon et de la chambre par déplacement de la cloison séparative. On obtient une chambre confortable de 12,50m², avec rangements, et un salon de 18,30m².





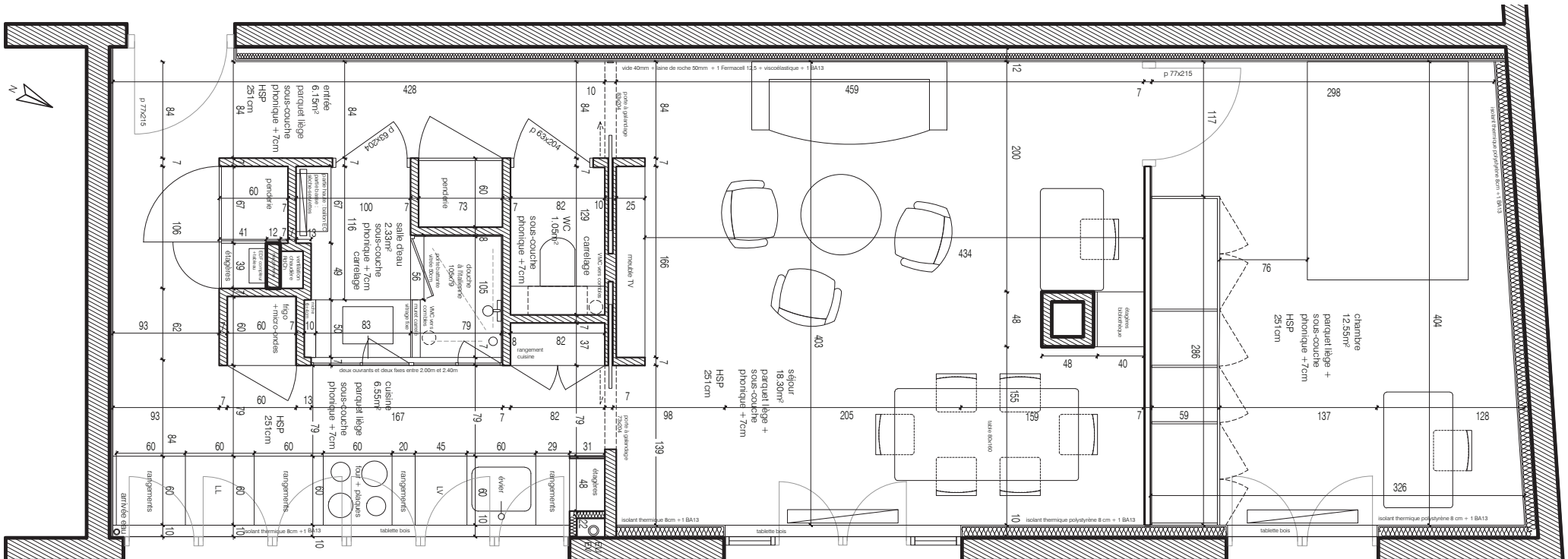
Axonométrie du projet
Plan du projet

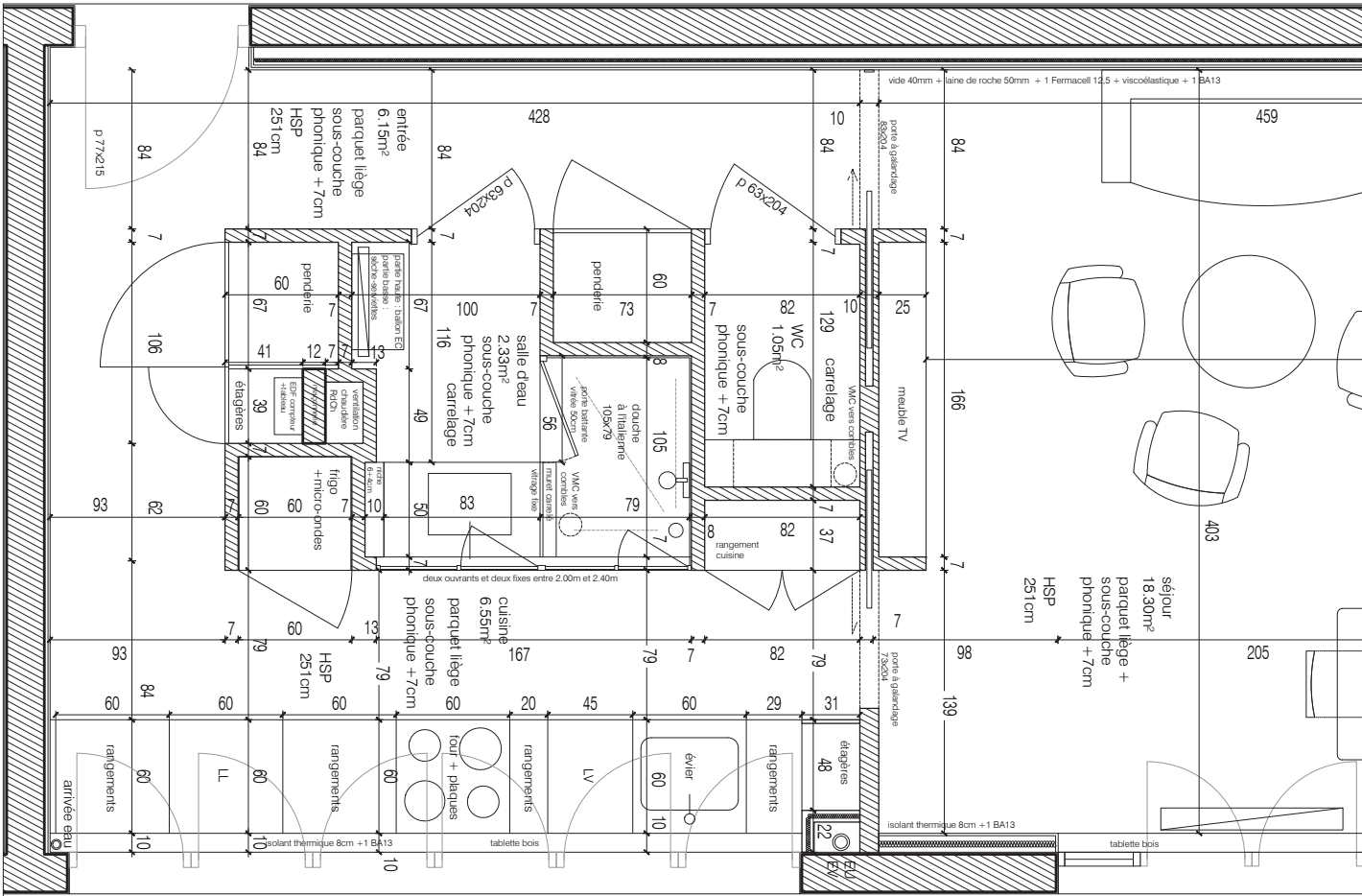
La boîte est traitée en contraste visuel fort avec le reste de l'appartement, dont les murs sont blancs. Un éclairage en corniche lumineuse sur tout son périmètre fait ressortir sa couleur verte et accentue l'effet d'objet autonome organisant les espaces de circulation. Une très bonne isolation acoustique de l'appartement était requise, ce qui a orienté le choix de matériaux performants : laine de roche sur un vide de 4cm, Fermacell très dense et BA13 de finition assurent un effet masse-ressort-masse qui est le garant d'une isolation phonique efficace. Au sol, une couche d'isolation puis un revêtement en liège sont posés sur une chappe de béton allégé. Les murs donnant sur l'extérieur sont plus classiquement traités par une isolation thermique à base de fibre de bois.

La boîte, parce qu'elle accueille des pièces techniques, deux galandages côté salon, des rangements optimisés, un éclairage périphérique et une imposte vitrée éclairant et ventilant la salle d'eau, a nécessité de nombreux détails d'exécution à l'échelle fine de 1/33^{ème}. C'est à un véritable travail de menuiserie qu'ont dû se livrer les artisans de l'entreprise, avec de nombreuses mises au point lors de réunions de chantier régulières.



Appartement mis à nu
Montage cloison chambre et isolation





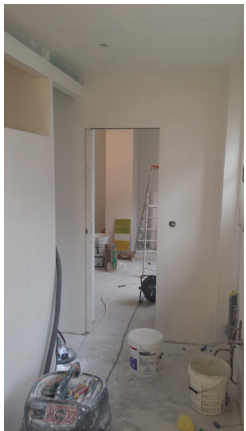
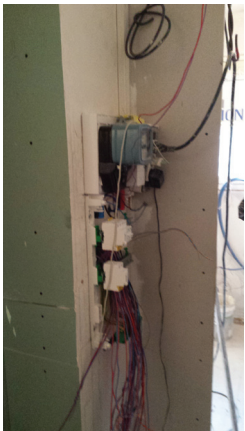
La boîte depuis le séjour, telle qu'imaginée durant la conception



La boîte réalisée, avec les deux portes à galandage qui s'effacent à l'intérieur

Plan de détail de la boîte

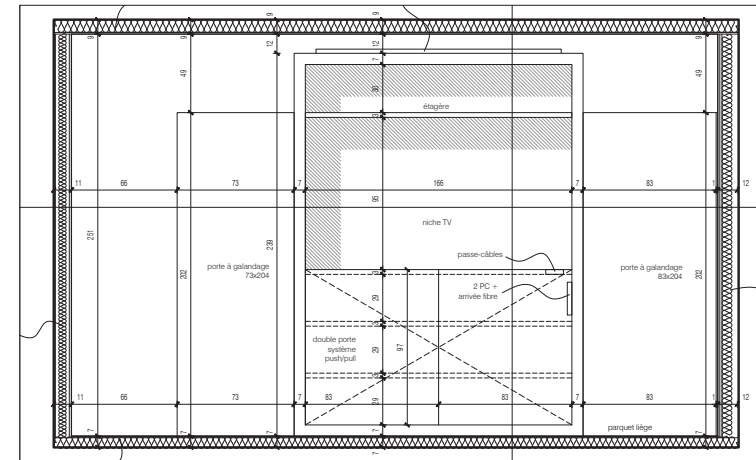
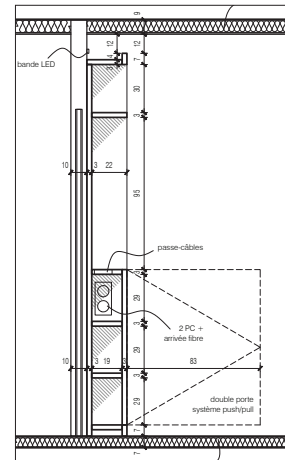
Coupe et élévation du meuble TV



Déplacement du tableau électrique dans la boîte

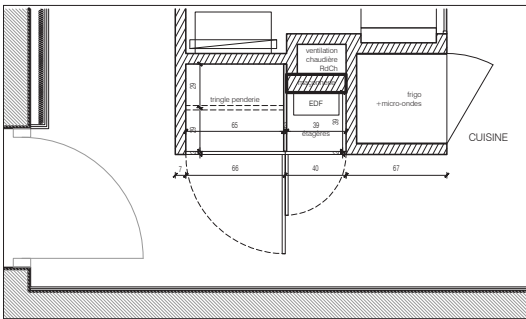
Montage et réglage des portes à galandage

Vue du salon depuis la cuisine, avant montage des éléments et mise en peinture de la boîte

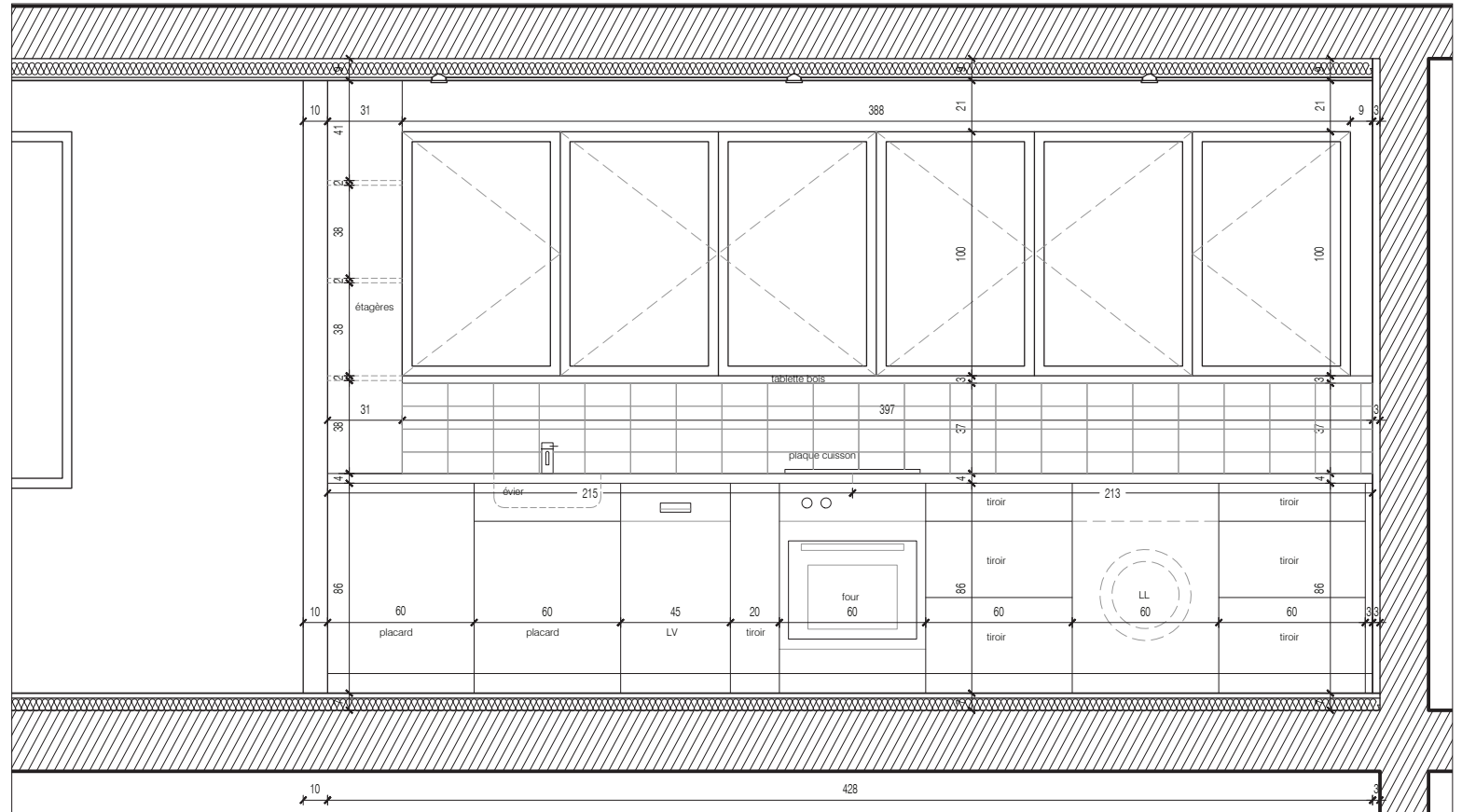




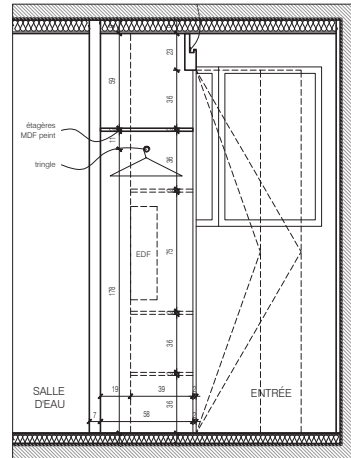
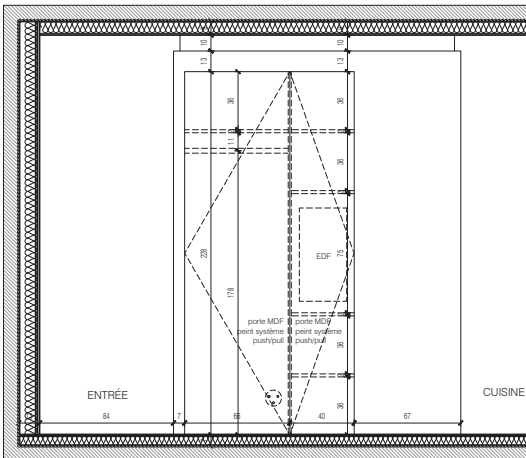
Dans le salon, habillage du conduit de cheminée qu'il a fallu maintenir, équipé d'étagères



Plan, coupe et élévation du placard d'entrée



Élévation de la cuisine, avec les nouvelles fenêtres oscillo-battantes



Imposte vitrée de la salle d'eau, sur ses deux faces



La cuisine, avec crédence carrelée et corniche lumineuse







Appartement Paris 19^{ème}

Mission complète

Conception :	VOX
Maîtrise d'ouvrage :	Privée
Entreprise :	Bruzda
Surface :	49 m ²
Coût travaux :	90.000€
Études :	septembre 2020 - février 2021
Chantier :	février - juillet 2021