

## Rénovation d'un T2/T3 rue Hermel - Paris 18 - commande privée



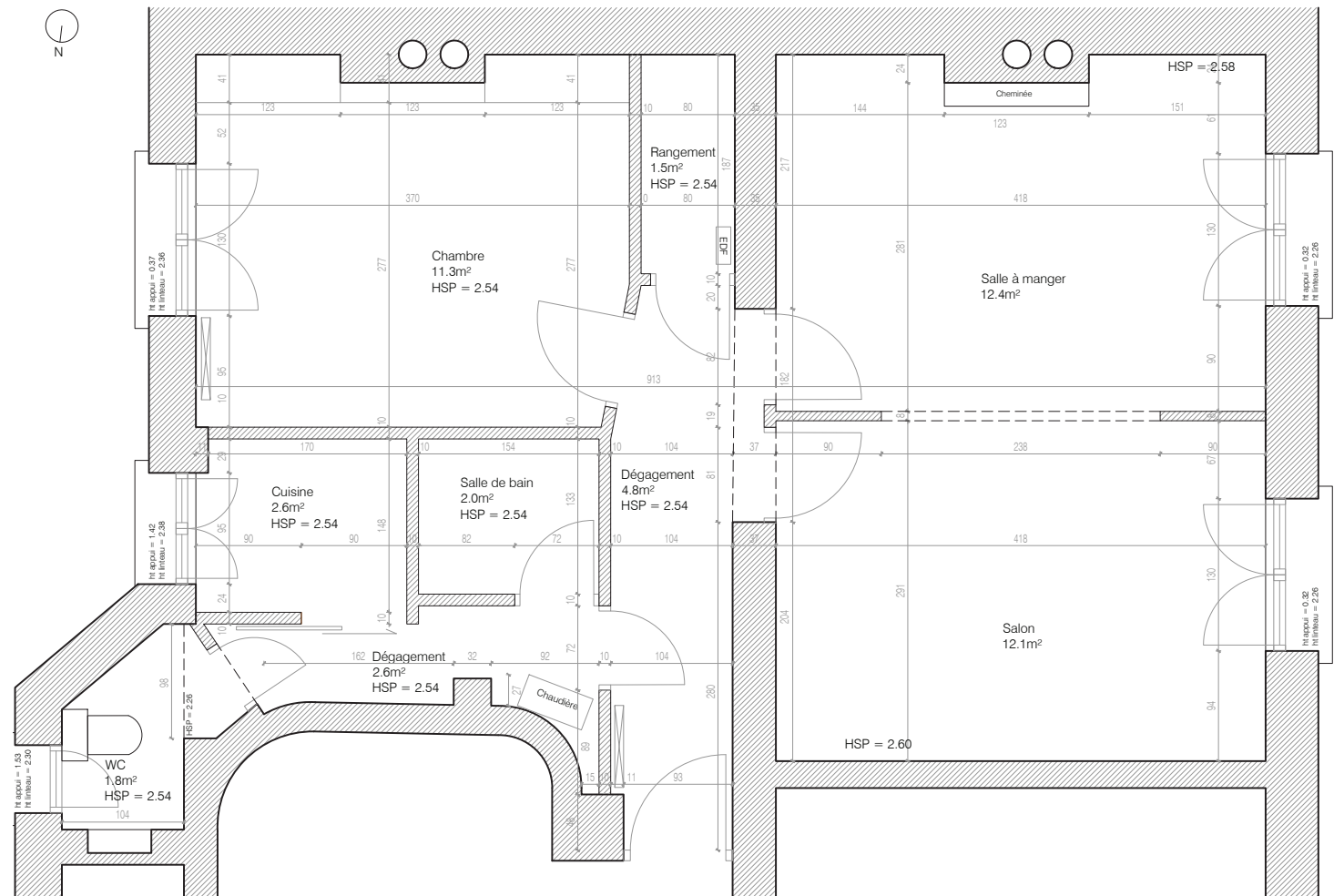
Photographie de l'existant : vue du séjour depuis la salle à manger

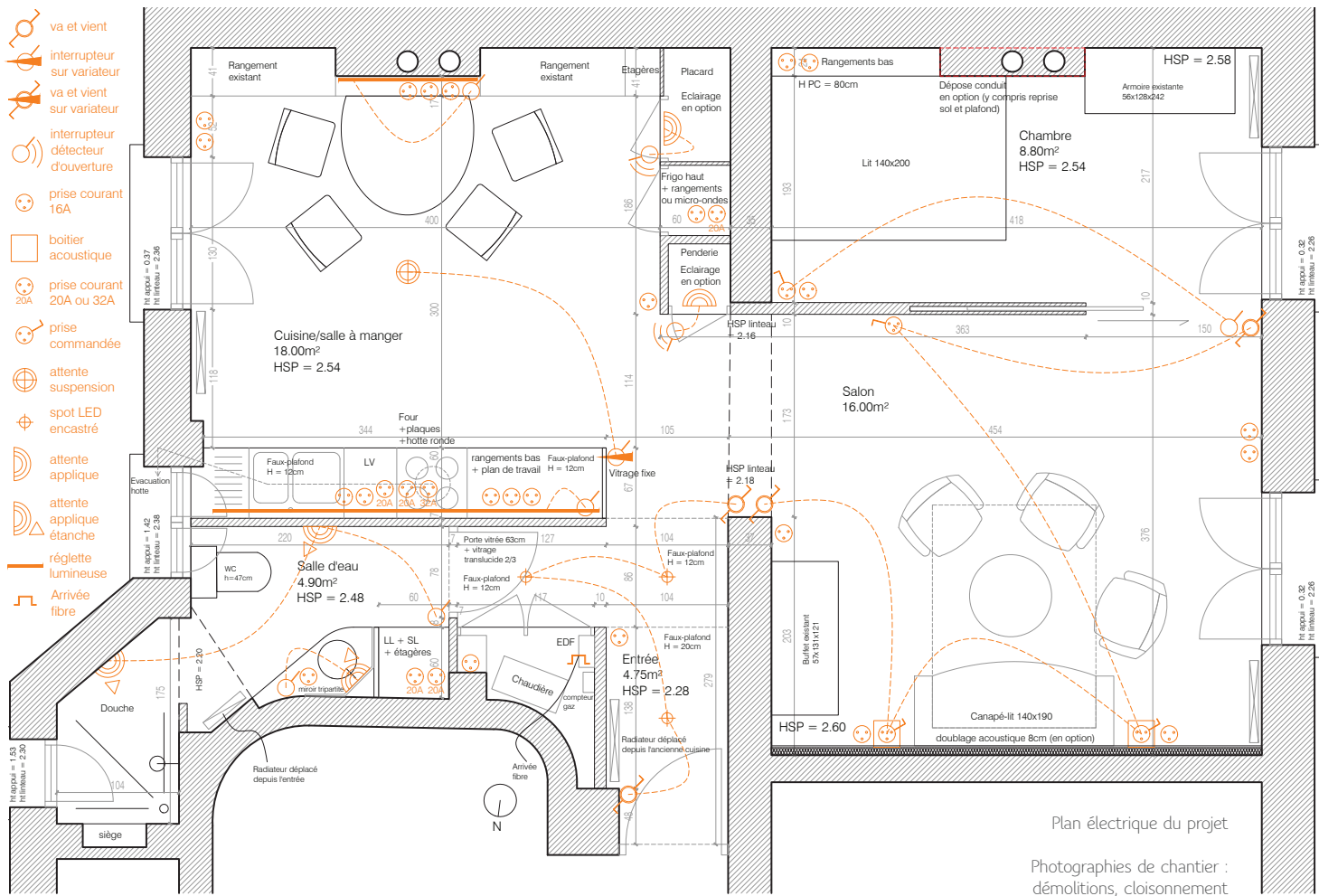
Plan de l'existant

Cette rénovation concerne un T2/T3, au premier étage d'un immeuble de la rue Hermel à Paris. Les salon et salle à manger s'orientaient initialement vers l'ouest, côté rue, tandis que la chambre, la cuisine et les WC ouvraient sur cour, à l'est.

Fortement cloisonné, cet appartement peine à profiter du double apport de lumière est-ouest. La forte contrainte des évacuations à l'angle nord-ouest où se trouvent les WC, imposait jusqu'alors le recours à un couloir étriqué qui desservait les espaces servants - salle de bain, cuisine et WC. En résulte des pièces étroites, peu lumineuses et peu ventilées.

L'enjeu de cette rénovation est de renouer pleinement avec l'aspect traversant, d'améliorer l'entrée de lumière et la ventilation naturelle des différents espaces, et de donner un coup de jeune à l'ensemble de l'appartement.



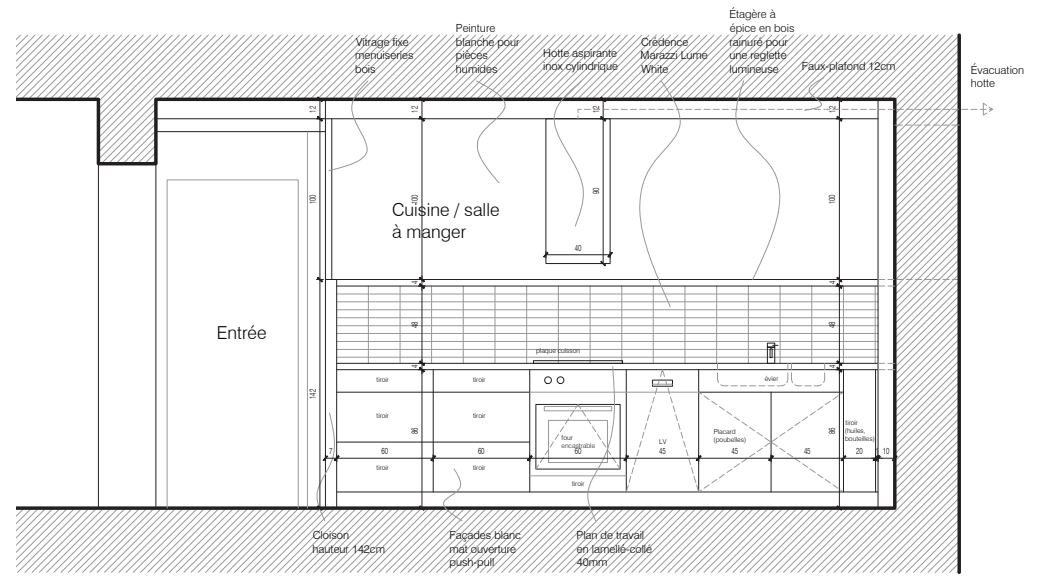
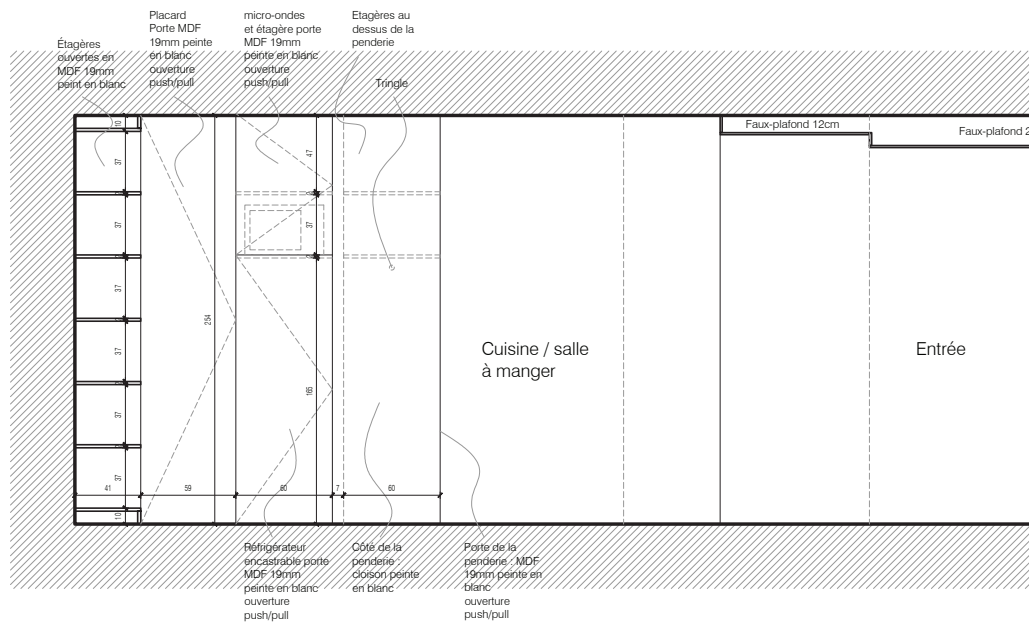


Le projet mise sur une diagonale traversante, entre un séjour sur rue et une salle à manger et cuisine sur cour. Ce vaste double espace permet de profiter de la large ouverture existante dans le porteur sans avoir recours à de lourds travaux de démolition et consolidation, qui ont été envisagés puis abandonnés au vu du calendrier serré de la cliente. Une petite chambre, sur rue, s'ouvre largement en journée par une grande porte à galandage pour profiter de toute l'entrée de lumière possible sans empiéter sur le séjour.

Dans l'angle opposé, les espaces servants sont totalement réorganisés: la cuisine s'ouvre entièrement sur la salle à manger et profite de sa propre ventilation naturelle par la division en deux de la fenêtre de l'ancienne cuisine. Proche de l'entrée, un petit dégagement offre des rangements et dessert une salle d'eau. Cette dernière, en enfilade, accueille le lave-linge et le sèche-linge, une vasque, un WC et une grande douche à l'italienne ayant sa propre fenêtre.

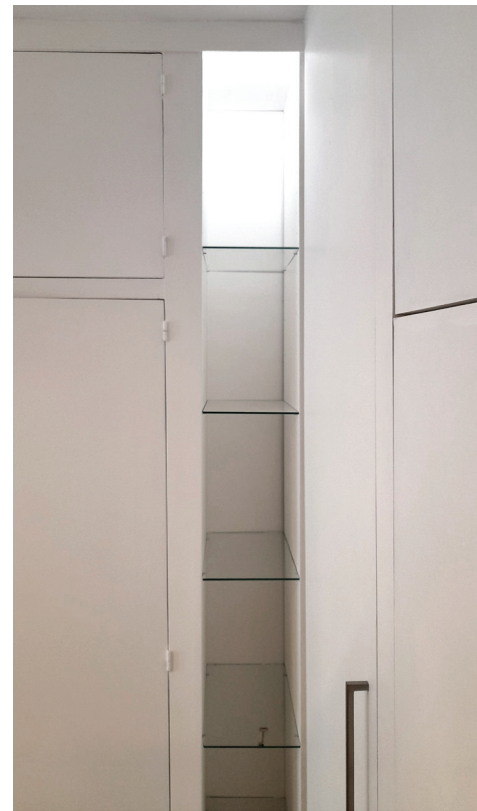
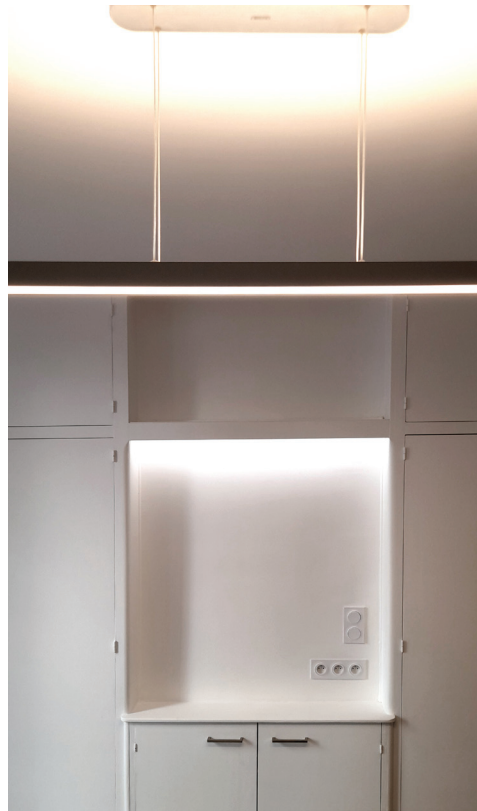
En condensant les espaces servants, le plan retenu propose des espaces de vie vastes et lumineux tout en limitant les espaces de circulation.



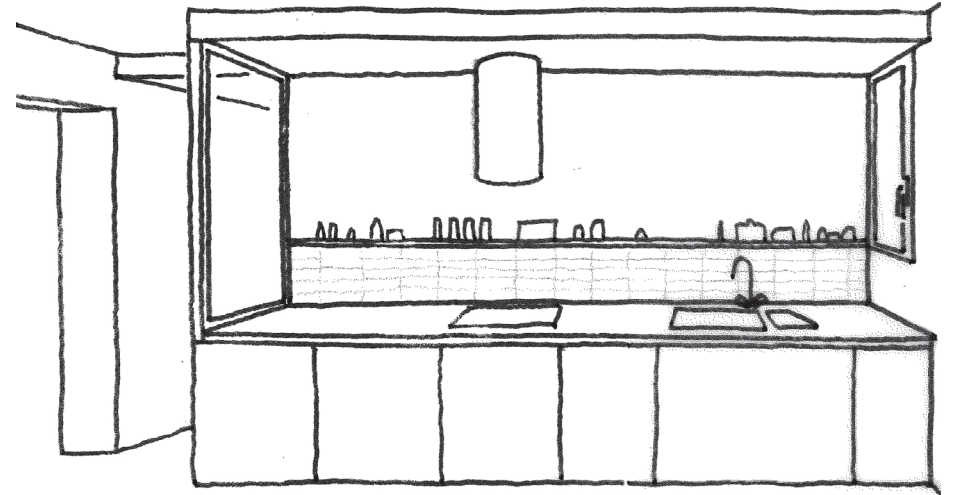


Coupes-élévations de la cuisine projetée

Photographies après livraison : rangements sur mesure, reprise de rangements existants et cuisine







Photographies après livraison :  
 Porte à galandage 150cm  
 Évier encastré sous plan de travail en quartz  
 Reprise du rangement existant avec niches et  
 mise en lumière  
 Salle d'eau  
 Cuisine

Croquis de la cuisine projetée

## Appartement Hermel

Mission complète

Conception : VOX  
 Maîtrise d'ouvrage : Privée  
 Entreprise : JH Rénovation

Surface : 50m<sup>2</sup>  
 Coût travaux : 52.000€ HT  
 Études : janvier 2021 - mars 2021  
 Chantier : terminé en octobre 2021