

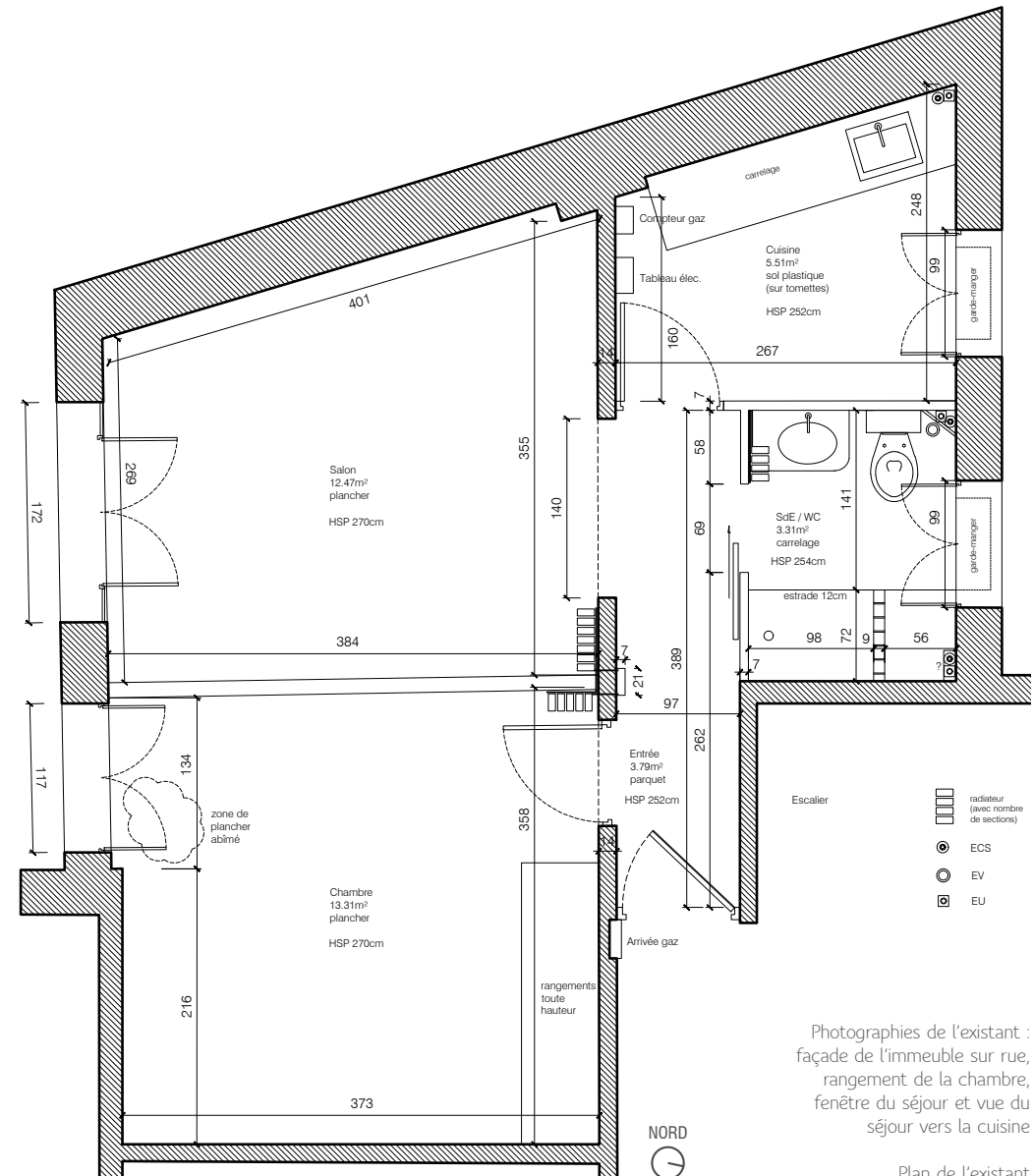
Rénovation complète d'un T2 - Saint-Mandé - commande privée

Le projet concerne un appartement traversant de 38m² à Saint-Mandé. Sa rénovation complète a pour but de remettre à neuf l'ensemble du logement, notamment la cuisine et la salle d'eau, en vue d'une mise en location.

L'existant est fortement contraint par les murs porteurs qui séparent classiquement les espaces majeurs, orientés au sud, des pièces humides au nord. L'entrée de l'appartement dessert une vaste chambre dotée d'un rangement toute hauteur imposant, un séjour, une petite salle d'eau et une cuisine. Bien que les arrivées EC/EF et évacuations EU/

EV laissent peu de marge de manœuvre quant à l'organisation des deux pièces techniques, leur rénovation complète est nécessaire. De plus, la porte à galandage est problématique, tant d'un point de vue phonique en position fermée que pratique en position ouverte : on sort de cette pièce intime en ouvrant brusquement sur la pièce de vie principale.

La rénovation intégrale de ce logement cherchera alors à corriger les dysfonctionnements existants en termes techniques (réseau électrique à mettre aux normes), esthétiques, ergonomiques et d'usages.



Photographies de l'existant : façade de l'immeuble sur rue, rangement de la chambre, fenêtre du séjour et vue du séjour vers la cuisine

Plan de l'existant



La rénovation des deux pièces humides permet d'installer de nouveaux équipements sanitaires, rendant ces deux espaces plus fonctionnels. Une nouvelle porte garantit une meilleure intimité de la salle d'eau. À cela s'ajoute des revêtements carrelés clairs amenant un meilleur apport de lumière naturelle dans ces pièces étroites.

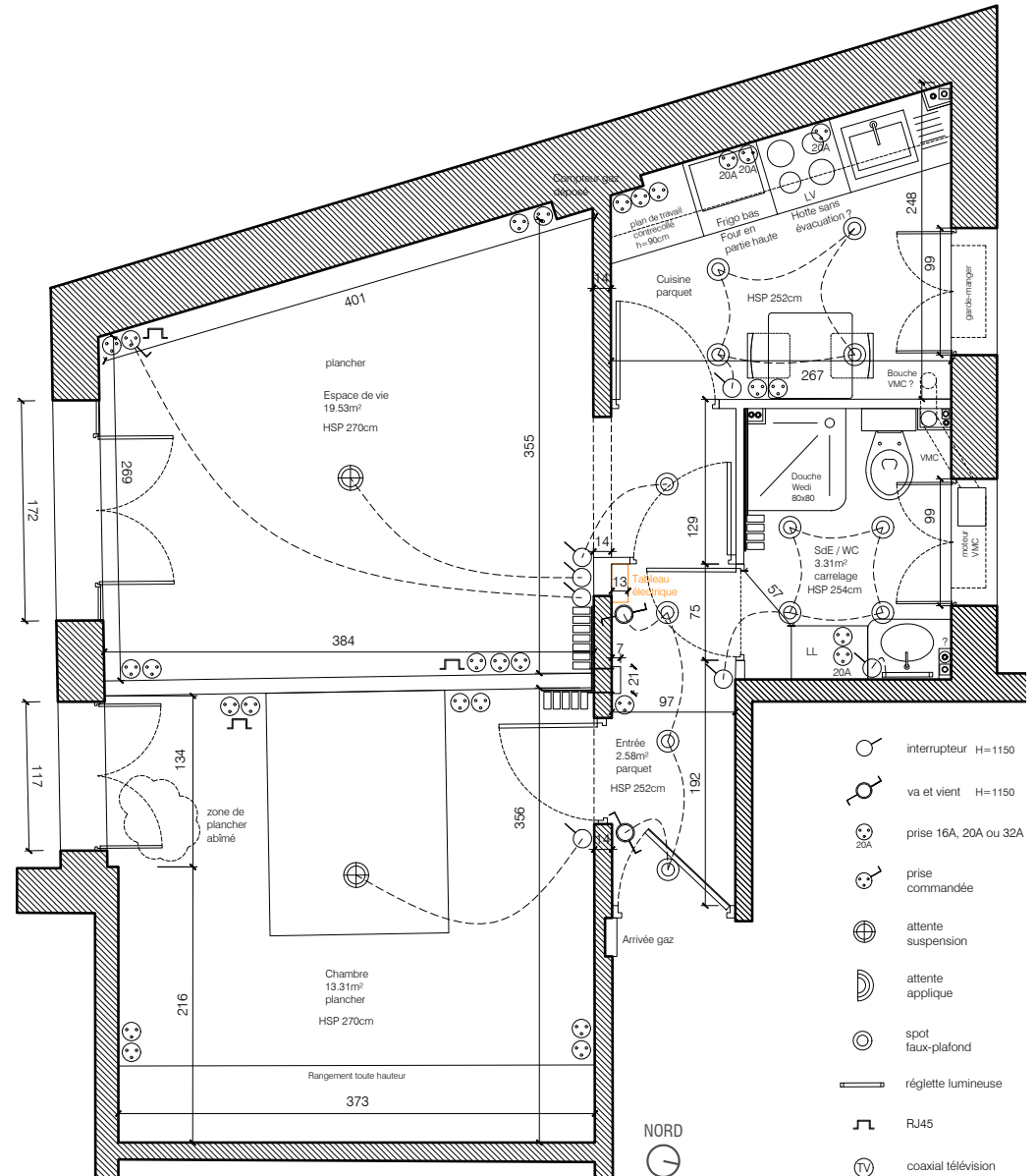
Dans la chambre, la dépose du rangement toute hauteur permet de jouir d'un espace plus confortable.

Outre ces interventions ponctuelles, la reprise complète du réseau électrique, encastré dans tout l'appartement, est complétée par une mise en peinture totale et des réparations du parquet ancien existant suivi d'un ponçage et d'une vitrification générale.



Photographies de chantier : couloir d'entrée vers la porte d'entrée, couloir d'entrée vers la cuisine et salle d'eau

Plan du projet



Appartement à Saint-Mandé

Mission complète

Conception : VOX
Maîtrise d'ouvrage : Privée

Études : octobre - décembre 2019
Chantier : avril - juillet 2020

Surface : 38 m²
Montant de travaux : 49 000 €

Photographies de fin chantier :
douche, meuble vasque et cuisine
entrée, chambre et séjour

