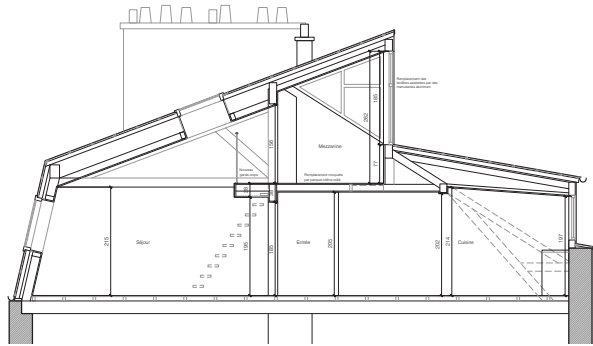


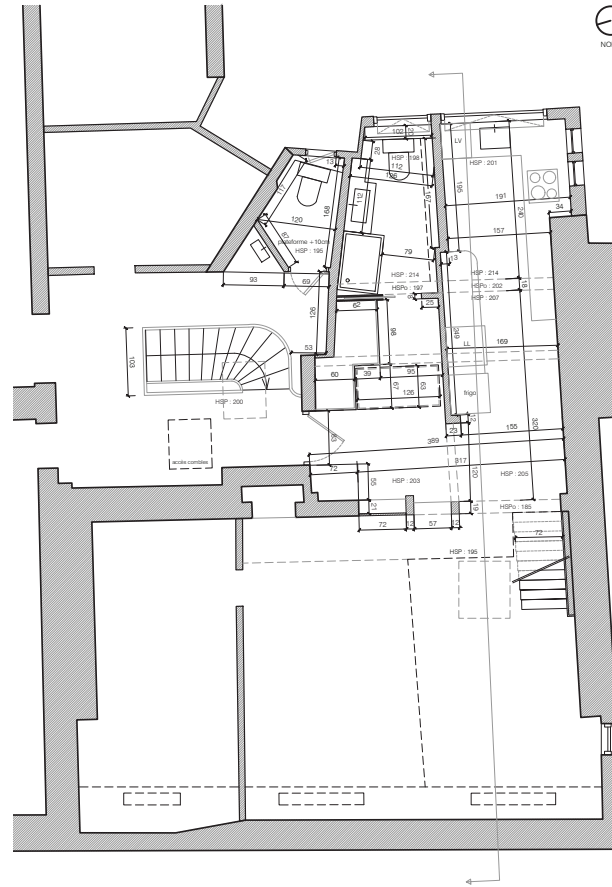
Restructuration d'un T2 en duplex boulevard Saint-Denis - Paris 09 - commande privée



L'intervention concerne un appartement en duplex, sous les toits d'un immeuble haussmannien du boulevard Saint-Denis. Ce logement traversant est-ouest à la géométrie complexe est composé au R+6 d'un séjour et d'une chambre sur le boulevard et de pièces d'eau étroites et profondes sur cour. À l'étage, une mezzanine créant une imposante lucarne abrite un bureau et un espace de rangement.

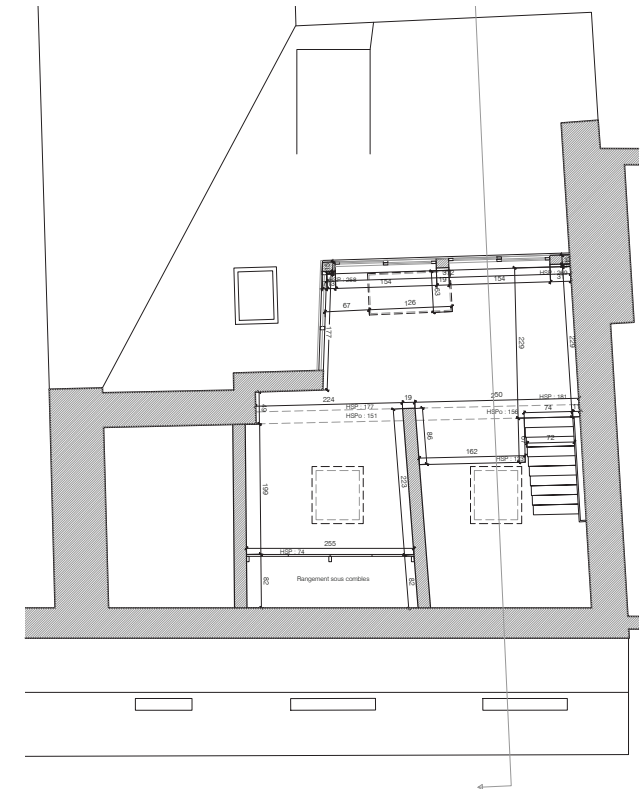
Cette restructuration découle de l'acquisition par les propriétaires de quelques mètres carrés de parties communes abritant aujourd'hui un WC commun. Outre la création d'un nouveau WC sur le palier, l'enjeu du projet est de profiter de cette surface supplémentaire pour agrandir le logement, lui donner plus de respiration, et faire profiter plus largement les espaces de vie d'un traversant est-ouest qualitatif.

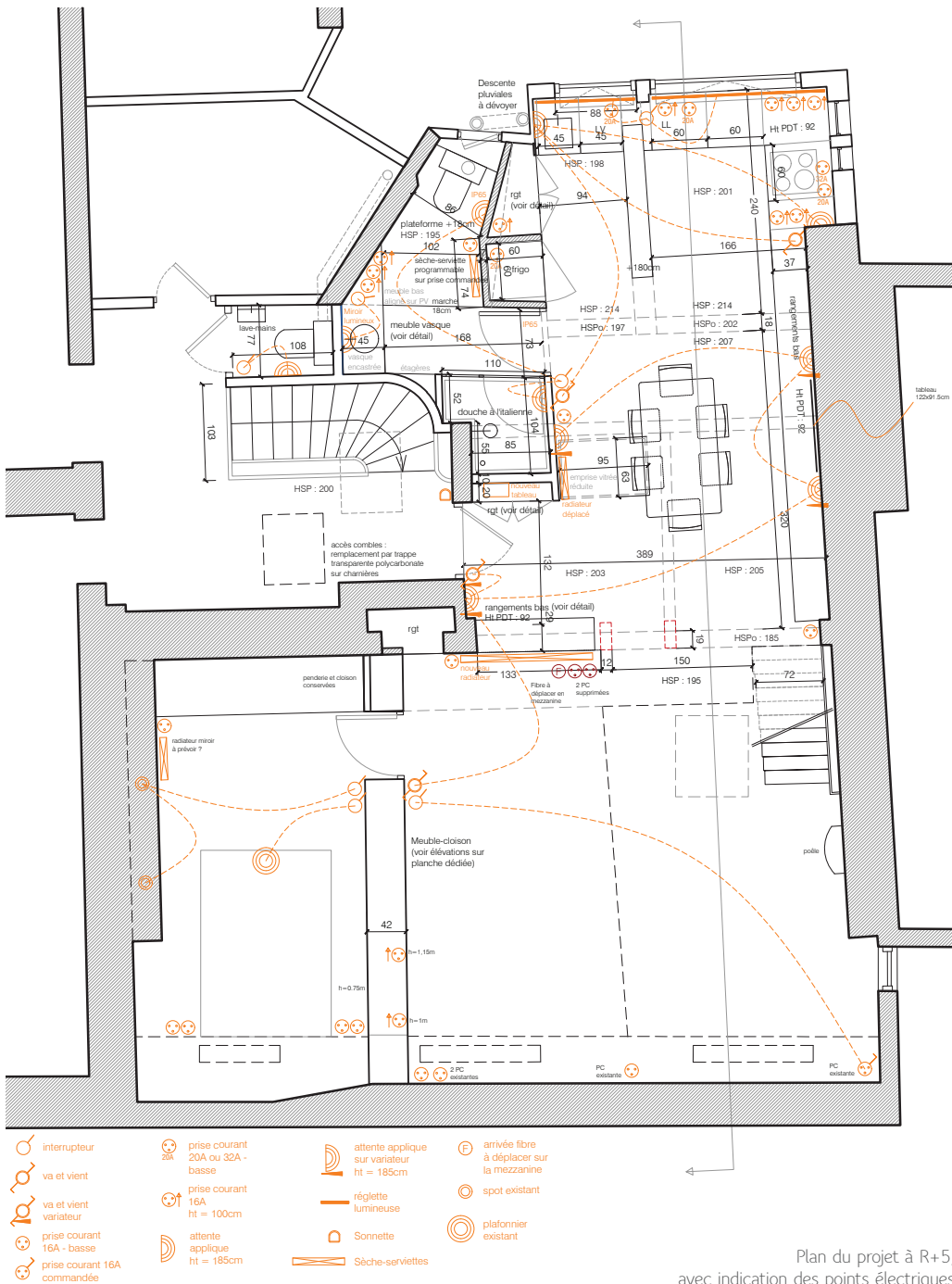
Les contraintes d'une telle rénovation sont nombreuses. Si un bâtiment de la fin du XIX^e réserve toujours des surprises en phase chantier, car rénové et bricolé au fil des décennies, un duplex sous les toits en offre davantage. Tant la géométrie que les contraintes structurelles sont ici le nerf de la guerre d'un projet réussi, fluide et lumineux.



Coupe et plan de l'existant à R+5 et R+6

Photographies de l'existant





Grâce à l'intégration de la surface couvrant le WC commun et une partie du palier, les pièces servantes de l'appartement jouissent d'une emprise plus confortable et d'une fenêtre supplémentaire. L'organisation générale de l'appartement reste proche de celle d'origine, mais la dilatation de la cuisine permet d'accueillir, proche de l'entrée, une grande table à manger. Le mobilier de cuisine se concentre ainsi sur la façade est, et s'accompagne du remplacement de l'ensemble des fenêtres côté cour.

Un rang de placards d'entrée toute hauteur et de poteaux sont déposés après renforcement de la poutre passant sous l'escalier. Leur suppression redonne un aspect véritablement traversant à la liaison salle à manger / salon : lumière, vues et déplacements sont plus fluides.

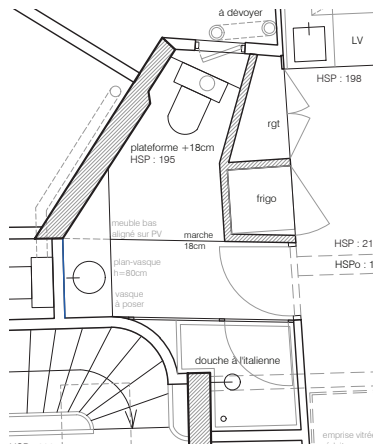
Transformation de la cuisine au fil du chantier. A l'origine très encombrée, avec une poutre de charpente noyée dans une cloison, la cuisine gagne en largeur et en luminosité. La poutre, débarrassée de multiples couches de peinture, est mise en valeur par le contraste avec les murs et plafonds blancs.



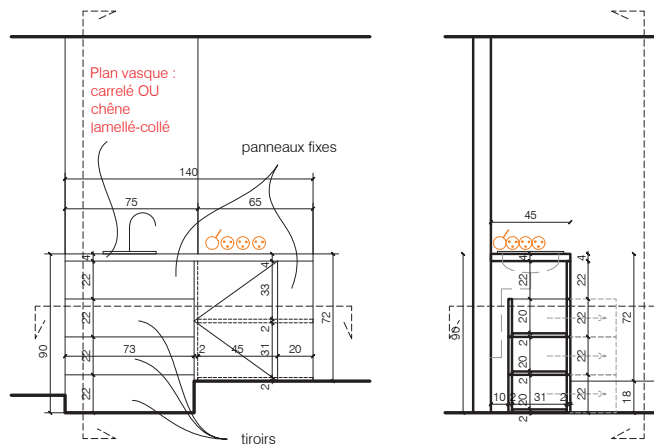
L'étrange géométrie de la salle d'eau, due à des différences de niveau de sol et de hauteur sous-plafond, permet d'intégrer des rangements et le réfrigérateur de la cuisine. Ainsi, cloisons, électroménager et meubles de cuisine ne sont plus un obstacle à la lumière traversant le logement de part en part.

Deux mobiliers sur-mesure marquent l'espace de transition qu'est l'entrée : un placard tout hauteur abritant le nouveau tableau électrique et un meuble bas donnant vue sur le salon et préservant une arrivée de lumière au coeur de l'appartement.

À ce nouvel aménagement s'ajoute des reprises techniques et mises aux normes (réseau électrique, menuiseries extérieures de la mezzanine), le changement de l'ensemble des revêtements de sol, la consolidation de l'escalier et la sécurisation de la mezzanine par un garde-corps.



Plan de la salle d'eau et des rangements intégrés côté cuisine



Détails d'exécution du meuble-vasque sur mesure et photographie durant la réalisation



En partie basse de la mezzanine, un vitrage permet d'éclairer la partie haute de la douche



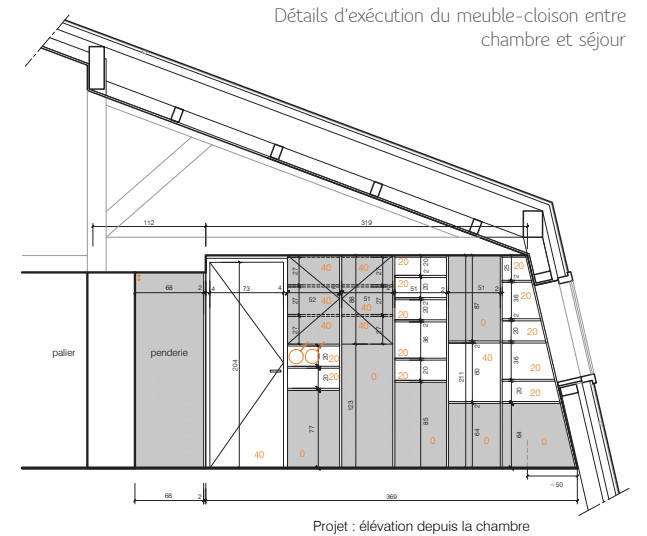
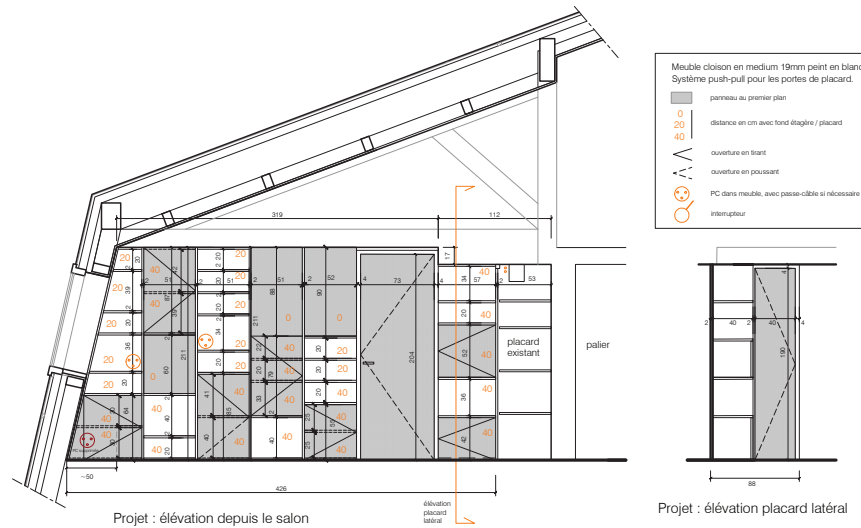
L'ensemble carrelé de la douche



Détail du raccord entre le carrelage arrondi et les étagères en hêtre rétif

Meuble bas de l'entrée, ouvert sur le salon

L'escalier existant, dont les marches libres sont fichées dans une structure métallique latérale, est irrégulier et instable. Éprouvé sur un autre chantier, un système économique de tiges filetées solidarissant les marches deux à deux permet de stabiliser la volée



Dans un logement à la géométrie si particulière, la création de rangements sur-mesure permet d'optimiser la moindre place dans les espaces résiduels. Si certains, dans la continuité des murs, sont quasi invisibles, d'autres sont de véritables séparatifs. C'est le cas du meuble-cloison entre la chambre et le séjour, offrant des rangements variés, ouverts ou fermés, profonds ou non, des deux

côtés. Son épaisseur de 40cm est idéale pour ranger des vêtements côté chambre, ou des dossiers côté salon. Avec une demi-profondeur de 20cm, le meuble fait également office de bibliothèque.

Ce meuble-cloison et l'ensemble des meubles sur-mesure sont réalisés en MDF 19mm peints en blanc afin de se fondre dans l'architecture de l'appartement et de refléter un maximum de lumière.

Cinq étapes successives de la réalisation du meuble-cloison sur mesure : dépose de l'ancienne cloison, montage en médium 19mm, mise en peinture, pose des portes et enfin emménagement





Restructuration Strasbourg Saint-Denis

Mission complète

Conception : VOX
Maîtrise d'ouvrage : Privée
Entreprise générale : Bruzda entreprise

Réception de chantier : mai 2022

Montant des travaux : 80 000€ HT

Détails de réalisation : poignée rainurée pour réfrigérateur et congélateur encastrés, reprise structurelle de l'escalier existant, nouvelles menuiseries en mezzanine

Ambiances au crépuscule après réaménagement des clients

