

## Rénovation d'un T3 - Suresnes - commande privée

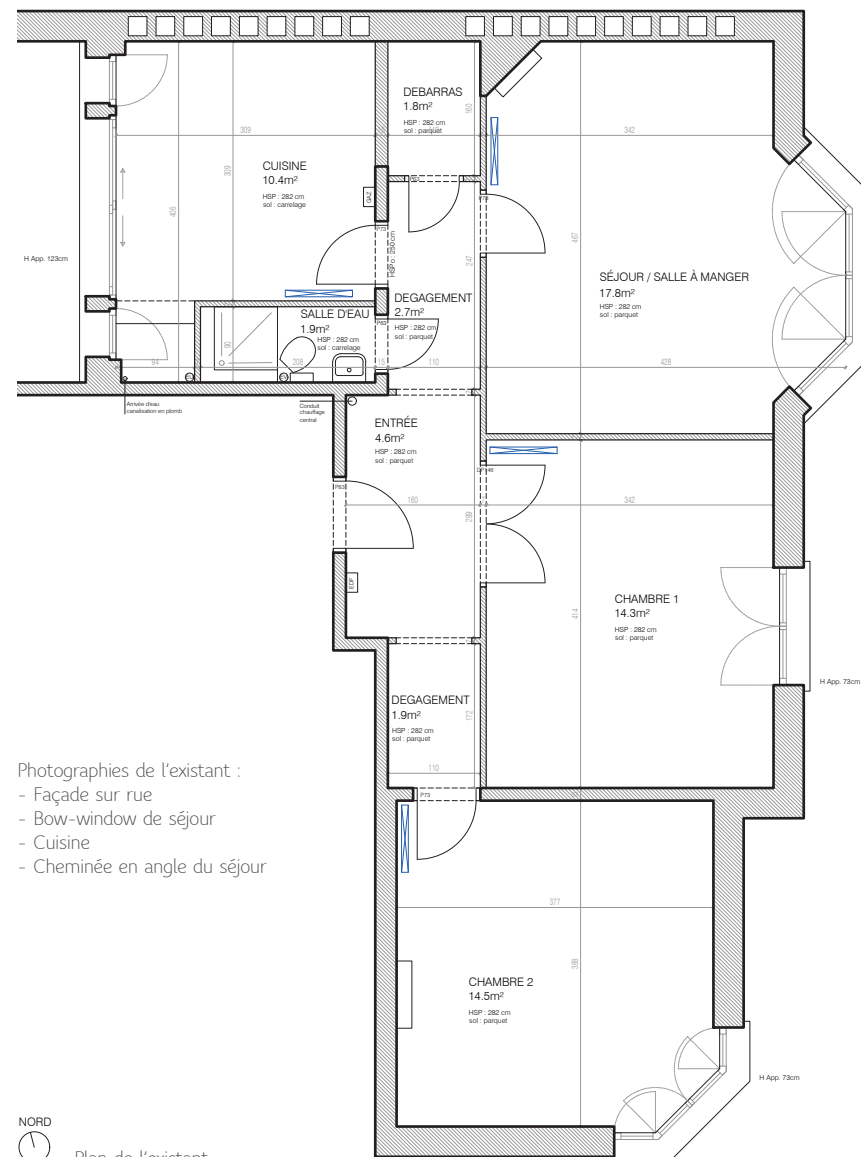


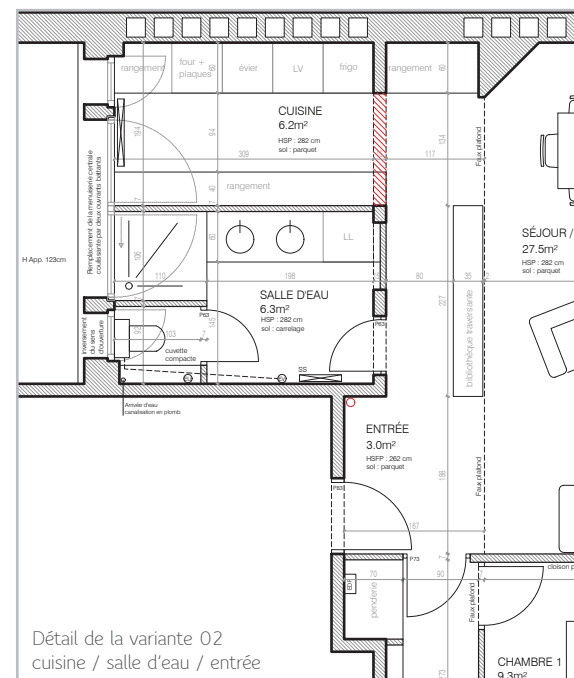
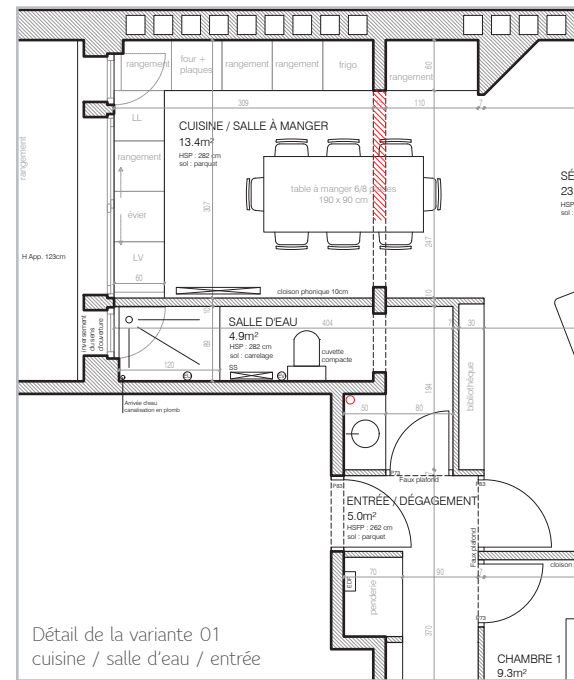
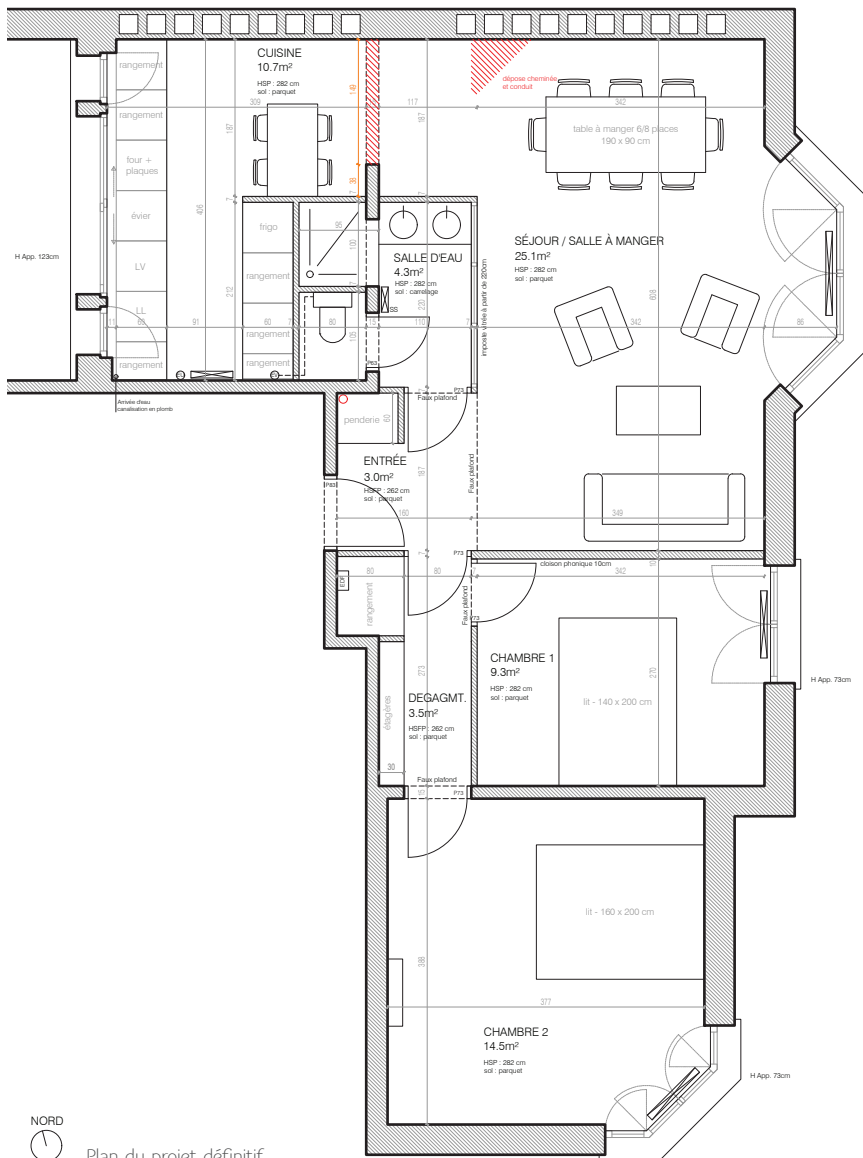
Le projet concerne un appartement au premier étage d'un HBM de 1935 de la cité-jardin de Suresnes. La nécessaire reprise des pièces techniques (salle d'eau et cuisine) offre l'opportunité de repenser l'ensemble des espaces de vie et de renouer avec l'aspect traversant de l'appartement.

Ce T3 jouit d'une orientation est-ouest idéale. Côté nuit, deux vastes chambres de plus de 14m<sup>2</sup> sont orientées ouest-sud-ouest. La succession d'espaces de circulation occupent une surface importante (plus

de 9m<sup>2</sup>) au détriment d'une salle d'eau très compacte et proche des espaces de vie. La cuisine, très spacieuse et difficile à aménager, profite de belles ouvertures sur cour mais est séparée du séjour par un dégagement et un débarras. Le séjour, malgré un bel oriel, reste peu spacieux pour un appartement familial.

L'objectif est alors de répartir les surfaces plus intelligemment en privilégiant la lumière traversante et une impression d'espace accrue.





Le nouvel aménagement concerne principalement la salle d'eau et la cuisine, avec un impact indéniable sur le séjour / salle à manger et l'entrée. La chambre 1 conserve une surface raisonnable et réglementaire, au profit d'un séjour grandement élargi. Si la recherche d'un aménagement optimal est passé par pas moins de 5 hypothèses, l'aménagement finalement retenu par les clients (à gauche) privilégie l'intimité de la cuisine et la possibilité d'y installer une petite table à manger. Cet espace profite des ouvertures sur toute la largeur de la façade sur cour avec de nouvelles menuiseries en aluminium laqué, d'une large surface de plan de travail, et de nombreux rangement contre la nouvelle salle d'eau. Cette dernière est bien plus fonctionnelle, avec une douche, deux vasques et un WC semi-intégré, et jouit d'un éclairage en second jour par une imposte vitrée sur le séjour. L'espace d'entrée, largement ouvert sur le salon, est légèrement surbaissé par un faux-plafond créant un effet de seuil, et permettant la création d'un nouveau réseau électrique dans l'ensemble de l'appartement.

## Appartement Suresnes

Mission complète - en cours  
Début de chantier : octobre 2022

Conception :  
Maîtrise d'ouvrage :

VOX  
Privée

Surface :

71 m<sup>2</sup>



Plan du projet définitif