

Rénovation d'un T3 - Paris 14 - commande privée

Le projet concerne un appartement de 77m² au deuxième étage d'un immeuble rue Pernety. L'objectif est de restructurer l'ensemble du logement pour jouir de plus de lumière naturelle, rationaliser les surfaces, trouver des rangements et créer un espace bureau autonome.

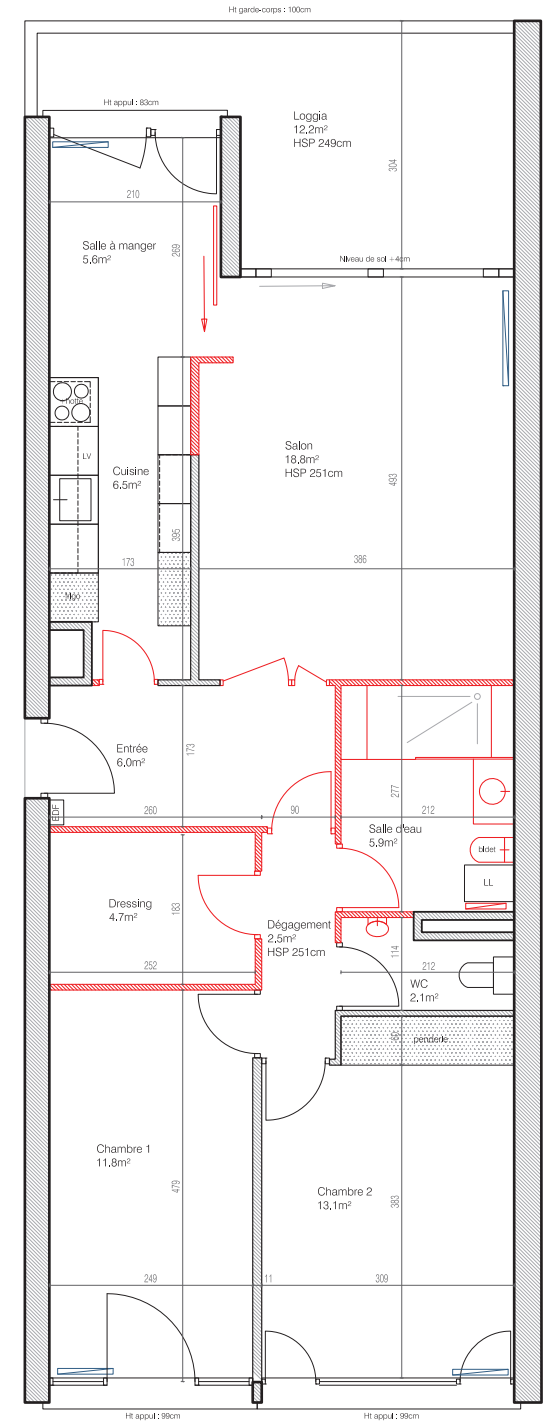
Aujourd'hui, l'appartement ouvre sur une entrée spacieuse de 6m² qui, avec ses quatre portes de desserte, peine à trouver de la lumière naturelle et des vues. Elle ouvre, à sa gauche, sur une cuisine en longueur elle aussi relativement fermée. Celle-ci s'achève par un petit espace salle-à-manger donnant sur rue. À côté, un séjour de 19m² donne par une large ouverture sur une loggia bien orientée au sud-ouest. Au cœur de l'appartement se trouvent une salle d'eau plutôt vaste, un WC, et un dressing. Un petit couloir mène ensuite à deux chambres, côté cour, dont l'une possède une grande penderie intégrée.

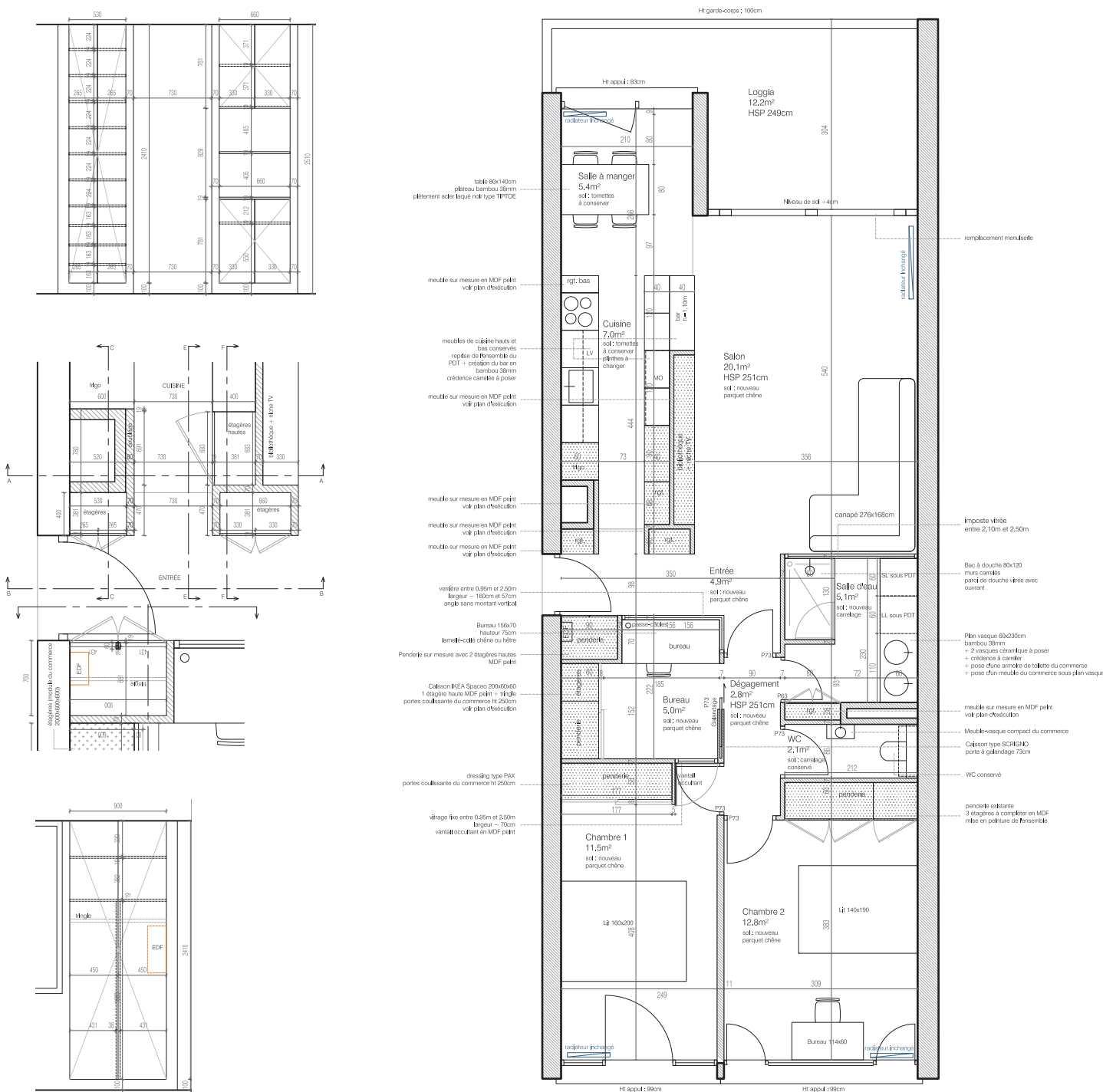
Construit dans les années 70, cet immeuble en béton offre classiquement une succession de voiles porteurs entre lesquels s'insèrent les logements. C'est donc un logement dépourvu de structure intérieure

qu'il s'agit de rénover. Les deux principales contraintes seront donc la répartition des gaines, qui figent l'emplacement des salles d'eau, et la profondeur du logement, de plus de 15 mètres, rendant le centre de l'appartement très sombre. Le projet aura alors pour objectif de profiter du traversant pour offrir lumière ou vues aux espaces servants que sont l'entrée, la salle d'eau, et le futur bureau en lieu et place de l'actuel dressing. Les démolitions, en rouge sur le plan ci-contre, se concentrent dès lors sur le cœur de l'appartement, pour restructurer le logement sans pour autant intervenir lourdement sur la cuisine, le séjour ou les chambres.

Plan de l'existant
(en rouge : démolitions projetées)

Photographies de l'existant :
entrée, cuisine, salle d'eau et dressing





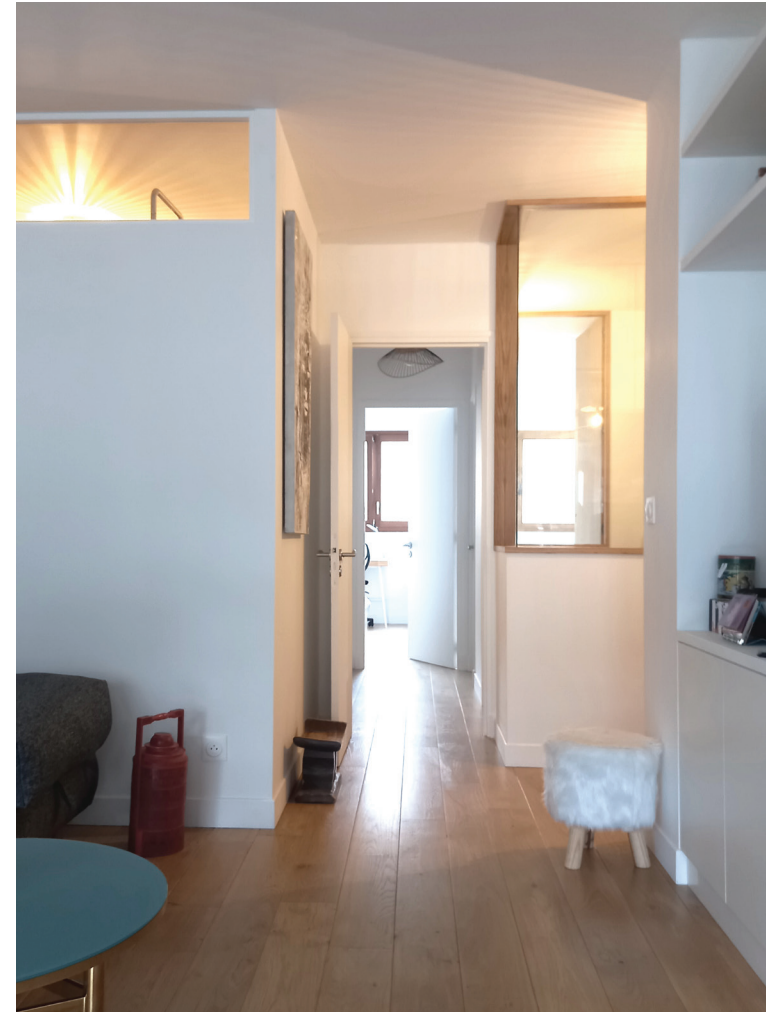
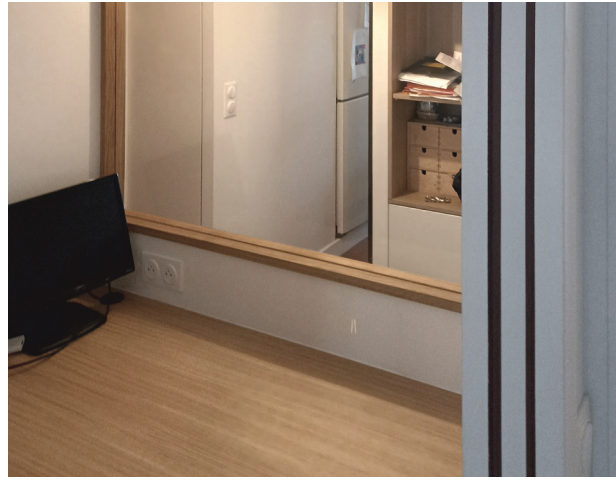
Le nouvel aménagement de ce T3 concerne donc principalement l'entrée, la salle d'eau entièrement reprise et le nouvel espace de travail. Pour autant, des interventions ponctuelles dans les chambres (rangements, ouverture vitrée) et la cuisine (ouverture sur le salon et création d'un bar), accompagnées d'un nouveau parquet, d'une mise en peinture de l'ensemble de l'appartement et d'une réfection complète du réseau électrique, contribuent à la remise à neuf complète de cet appartement.

L'ouverture entre la cuisine et le séjour, ainsi que la dépose des portes les séparant de l'entrée, visent à créer un espace de vie plus lumineux et des circulations plus fluides. L'espace d'entrée est rétréci au profit du nouveau bureau, mais offre de nombreux rangements sur mesure. L'espace de travail, accessible par une porte à galandage discrète, s'ouvre sur cette entrée et vers le séjour par deux vitrages fixes en angle collés bord à bord, sans montant vertical. Un confortable plateau plaqué chêne de 70cm par 156cm permet de travailler dans cet espace calme mais en prise directe avec l'espace de vie du logement. Derrière ce bureau, un second vitrage fixe ouvre sur la chambre 1, permettant de voir l'appartement de part en part depuis l'entrée, et d'aller chercher vues et lumière sans altérer l'intimité des chambres. Un vantail occultant, côté chambre, permet de créer l'obscurité complète si nécessaire.

La salle d'eau existante est entièrement déposée afin de rendre une partie de sa surface au séjour. Entièrement réorganisée, elle contient une vaste douche de 80cm par 130cm, deux vasques, un lave-linge, un sèche-linge et un rangement. Une imposte vitrée donnant dans le séjour permet à cette salle d'eau de profiter d'un peu de lumière naturelle en second jour. Ainsi, les espaces servants initialement sombres et trop spacieux sont rationalisés pour que l'ensemble des pièces de l'appartement gagnent en rangements, en fluidité et en luminosité.

Plans d'exécution des meubles sur mesure de l'entrée

Plan du projet

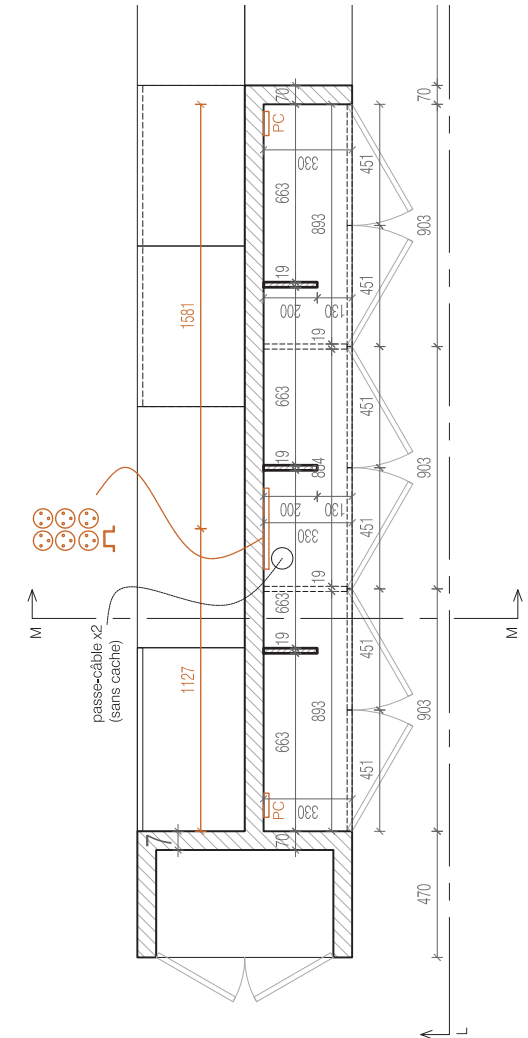


Photographies après livraison :
Salle à manger, bureau, chambre, séjour, entrée



Séjour avec bibliothèque sur mesure et vues traversantes

Plan de la bibliothèque sur mesure



Appartement rue Pernety

Mission complète

Conception et chantier :
 Maîtrise d'ouvrage :
 Entreprise :

VOX
 Privée
 Duma Renov

Surface :
 Coûts travaux :

77 m²
 85.000 € HT

Études :
 Chantier :

février - mai 2022
 juin - septembre 2022