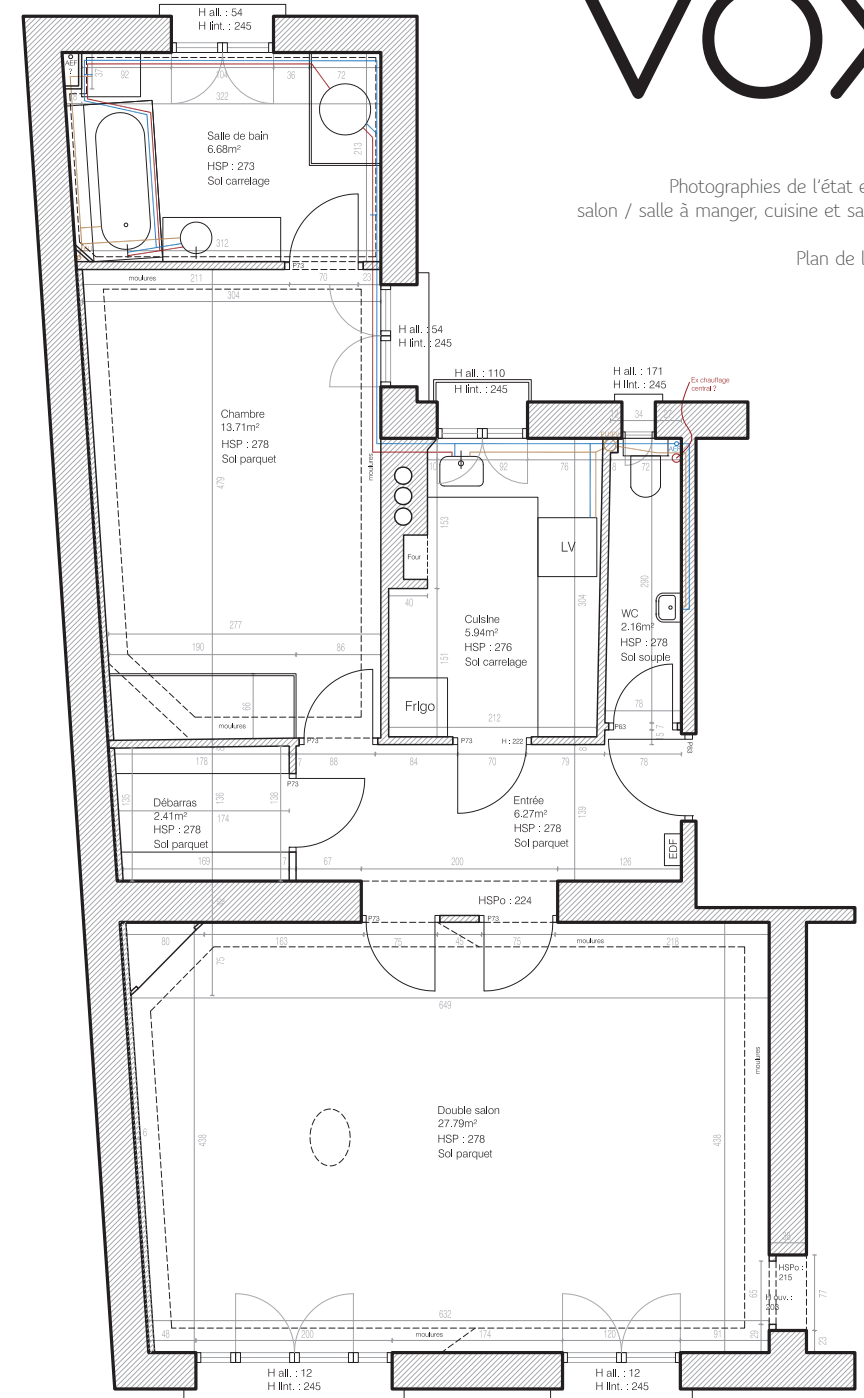


Transformation d'un T2 en T3 - Paris 15 commande privée

Le projet concerne un appartement parisien au deuxième étage d'un immeuble faubourien de la rue Firmin Gillot. Ce deux-pièces traversant comporte un bel espace de vie sur rue, un cœur d'appartement avec entrée et débarras, une grande chambre sur cour peu lumineuse et trois pièces d'eau éclairées et ventilées naturellement.

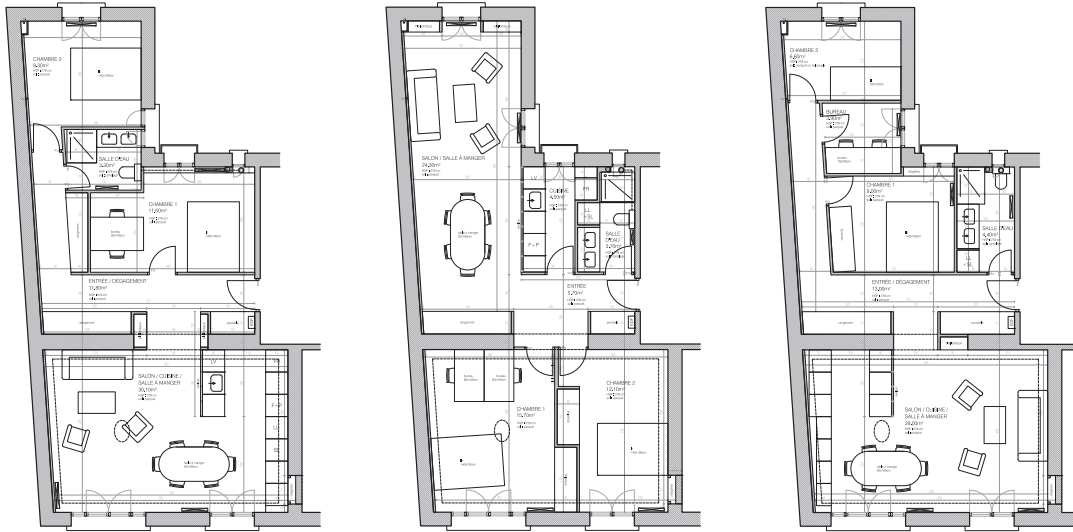
L'objectif premier de cette rénovation est de créer une troisième pièce, car l'acquisition de ce bien par un couple de jeunes parents suppose une chambre supplémentaire. Le second objectif concerne le phasage du projet : le budget ne permettant pas d'envisager tous les travaux en une seule campagne, il faudra intervenir dans un premier temps pour créer a minima une nouvelle chambre (phase 1). Dans un second temps, à environ 5 ans, une autre série de travaux permettra de compléter la rénovation de l'appartement (phase 2).



VOX

Photographies de l'état existant :
salon / salle à manger, cuisine et salle d'eau

Plan de l'existant



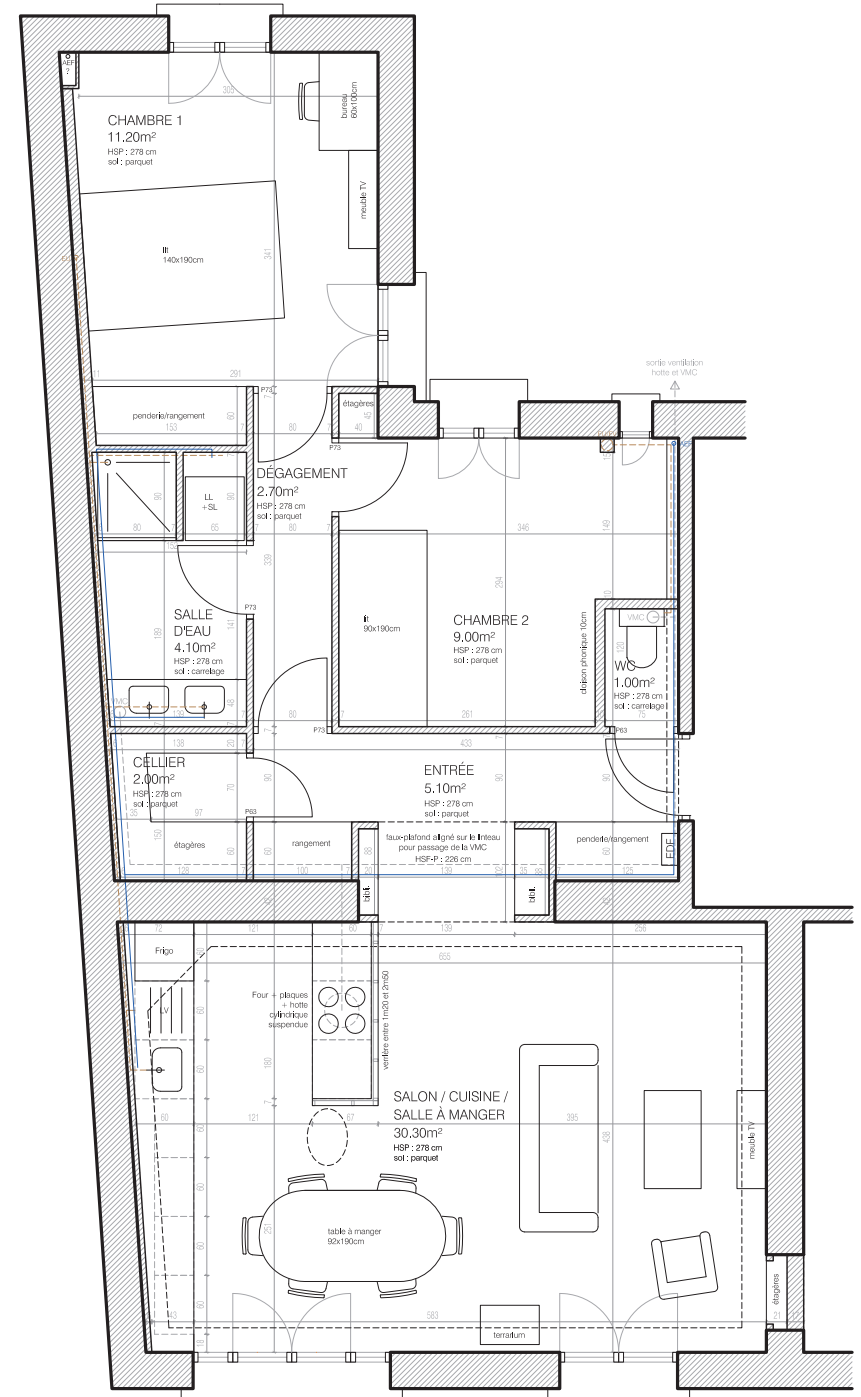
Le nécessaire phasage de ce projet en deux temps conduit à penser le projet d'abord dans un temps long : les recherches au stade Esquisse concernent donc la phase 2, soit la rénovation complète de l'appartement. C'est au stade Projet que l'on pourra ensuite envisager la phase 1 selon l'aménagement choisi.

La surface de l'appartement existant est généreuse pour un deux-pièces et permet de trouver plusieurs solutions d'aménagement avec une chambre supplémentaire. Pour autant, l'importante profondeur de l'appartement génère obligatoirement des espaces très sombres en son centre qu'il s'agira de dédier à des espaces techniques ou de circulation. Ces différentes hypothèses d'aménagement donnent chacune la part belle à différents espaces.

La proposition finalement retenue, ci-contre, cantonne les deux pièces d'eau à leur rôle technique en les éloignant de la façade. Le cœur de l'appartement est également occupé par un cellier et une entrée équipée de nombreux rangements. Les deux chambres, sur cour, jouissent chacune de deux baies. La chambre parentale, plus vaste, est équipée d'un rangement intégré et a suffisamment d'espace pour accueillir un petit espace de travail. Sur rue, le grand espace de vie familiale concentre le salon, la salle à manger et une cuisine semi-ouverte dont les meubles bas se prolongent en buffet sur toute la largeur de l'espace.

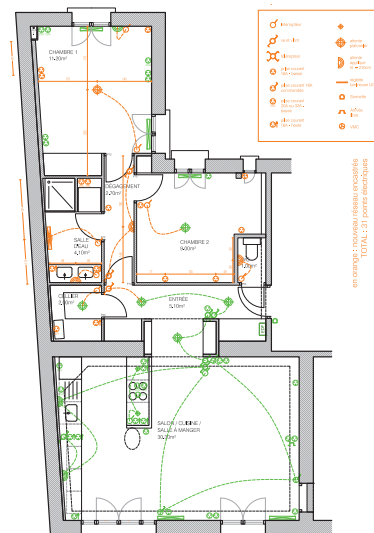
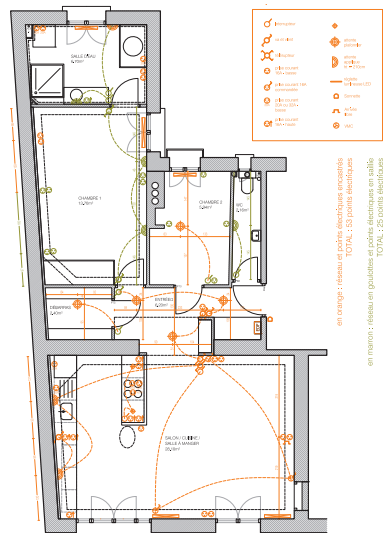
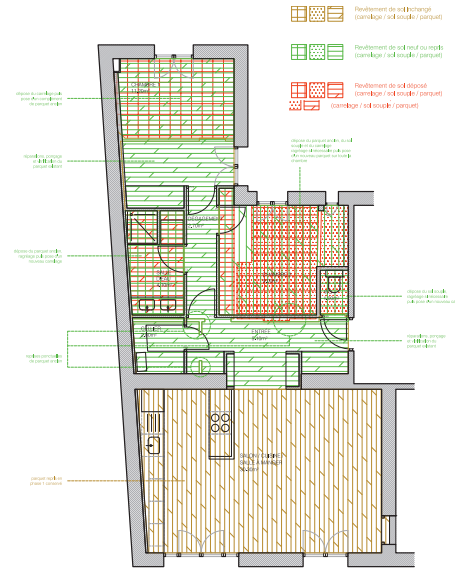
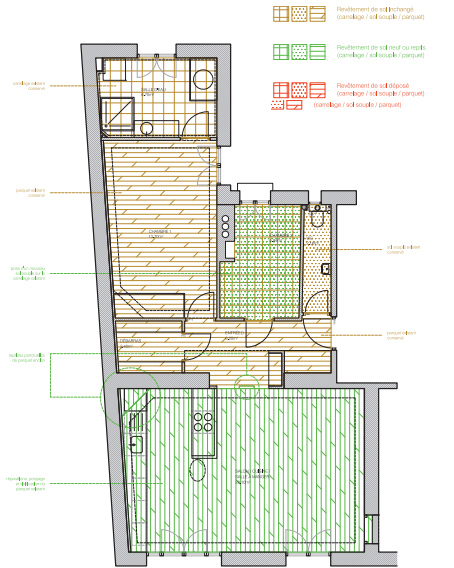
Plans des différentes hypothèses phase 2 au stade Esquisse

Plan projet de l'hypothèse phase 2 retenue



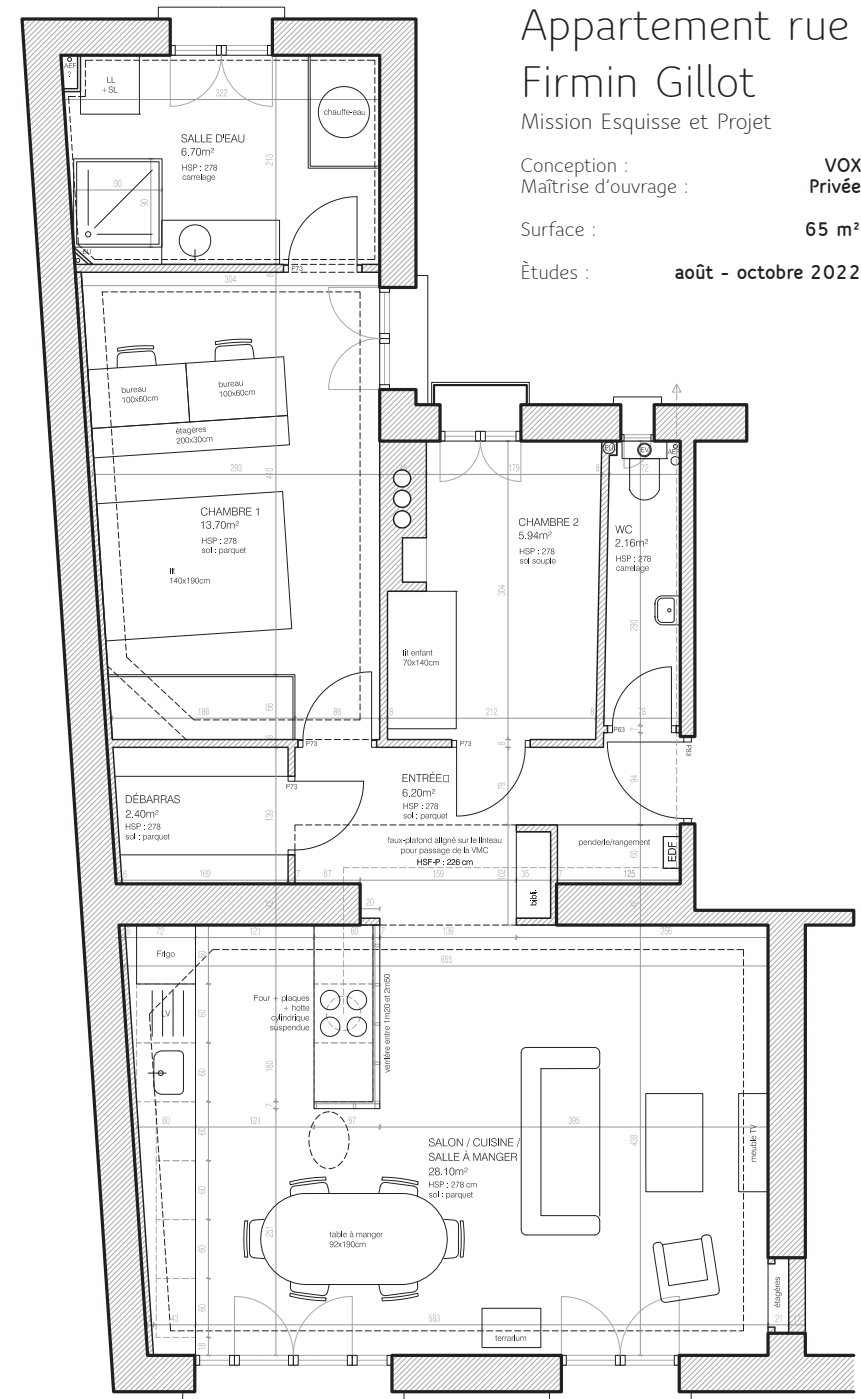
Le choix d'un aménagement final permet d'envisager, à plus court terme, l'agencement de l'appartement entre les deux campagnes de travaux. Le projet en phase 1 (ci-contre) se concentre d'abord sur la réfection complète de l'espace de vie. En y créant une nouvelle cuisine, on peut transformer l'actuelle cuisine en une chambre temporaire pour un jeune enfant.

Le phasage de ce projet impose une approche technique fine, notamment en termes de revêtement et de réseaux, afin qu'il ne soit pas nécessaire en phase 2 de défaire ce qui a été fait en phase 1. Ainsi les phases 1 et 2 sont-elles « compatibles ascendant ».



Plans sols et électricité phase 1

Plans sols et électricité phase 2



Appartement rue Firmin Gillot

Mission Esquisse et Projet

Conception :
Maîtrise d'ouvrage :

VOX
Privée

Surface :

65 m²

Études :

août - octobre 2022

Plans projet phase 1