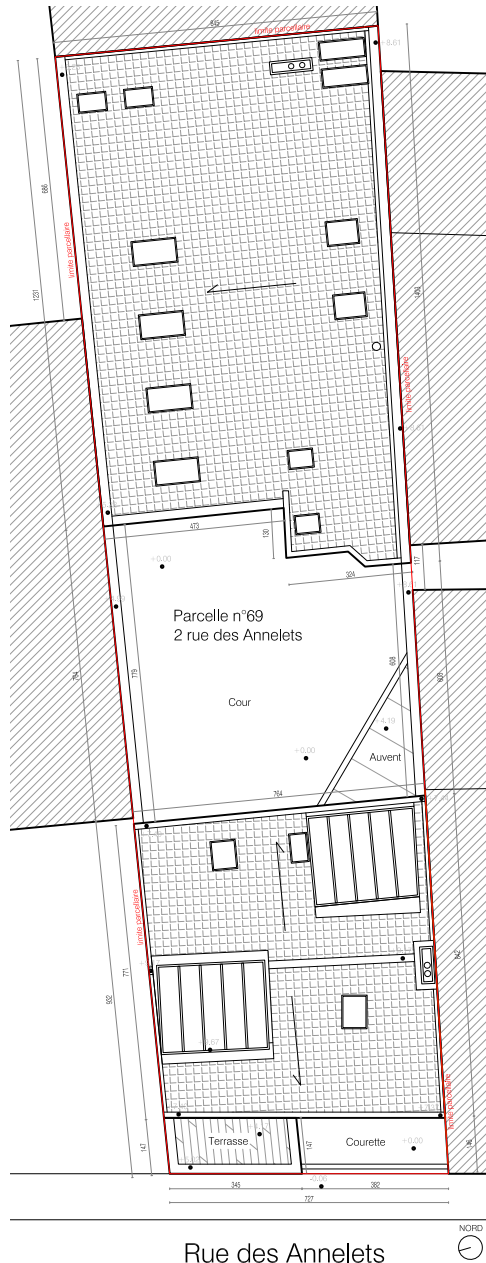


Ravalement d'un petit collectif - Paris 19 - commande privée

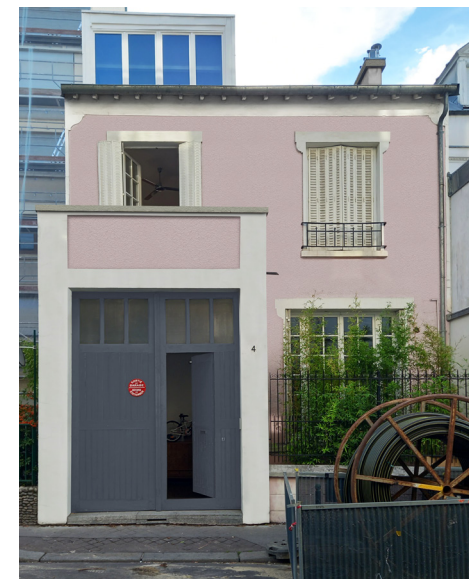
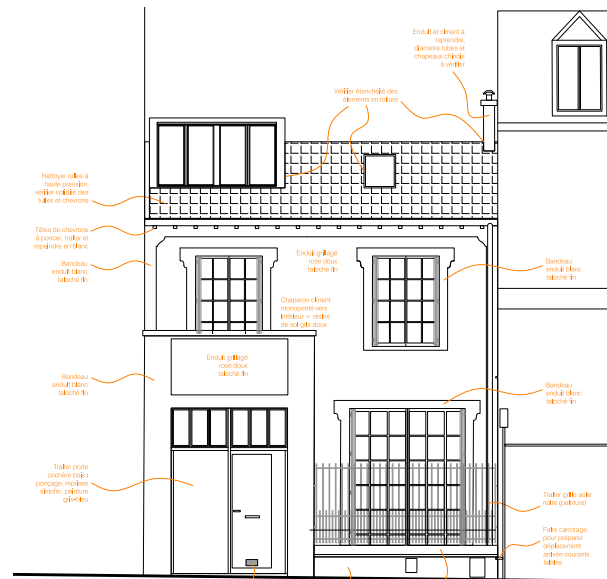


L'intervention concerne une petite copropriété de la rue des Annelets, dans le 19<sup>ème</sup> arrondissement de Paris. Cette longue parcelle abrite deux logements : la première maison, à R+1 et combles aménagés, est en léger recul de la rue. La seconde, en fond de parcelle, prend place dans un ancien atelier de réalisation de décors de cinéma. Ces deux bâtiments sont séparés par une cour dédiée au lot en fond de parcelle et sont distribués par un hall commun accessible depuis la rue par une porte cochère.

Le ravalement des deux bâtiments et des murs périphériques cherche à rester fidèle à l'existant. Parmi les différents revêtements, la couleur rose pâle du crépi en façade sur rue, qui donne à l'édifice toute sa singularité, sera reproduite par un enduit grillagé taloché fin. Outre les nécessaires reprises ou créations de bavettes et couvertines en zinc, ce ravalement est l'occasion de contrôler puis déposer et reposer certains revêtements d'étanchéité en terrasse ou en toiture.

Plan de toiture de la parcelle concernée

Façade ouest sur rue (élévations et insertions existantes et projetée)

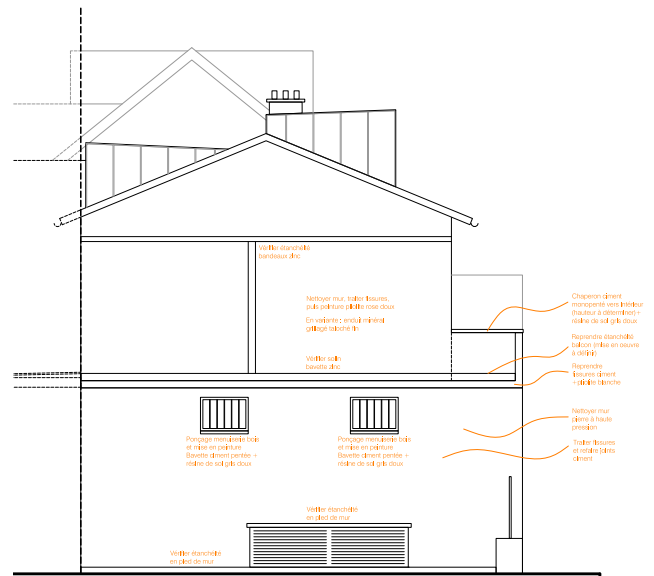
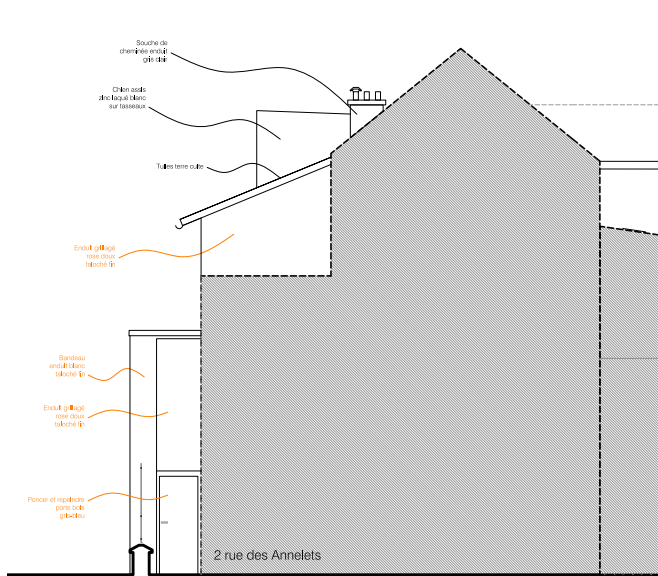
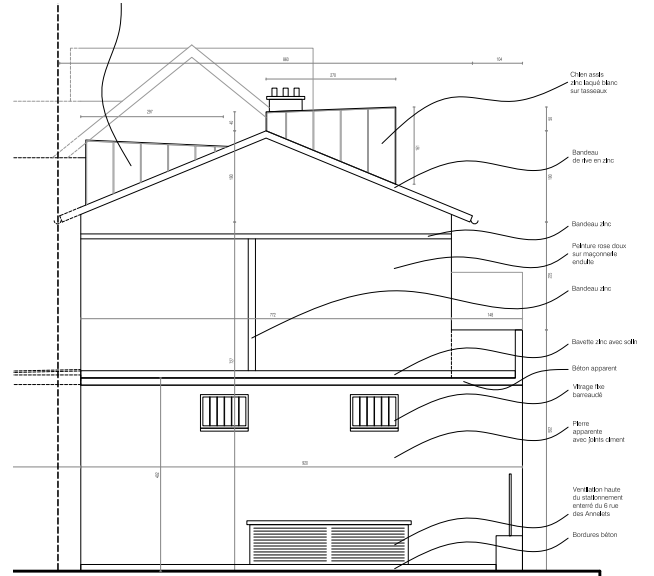
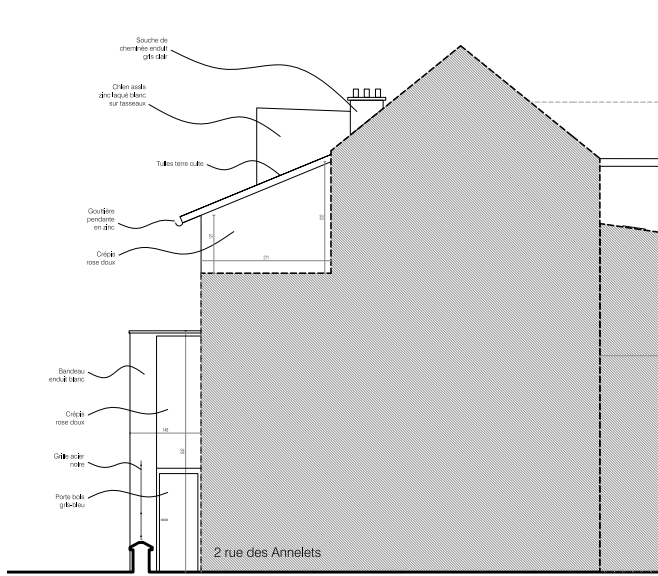


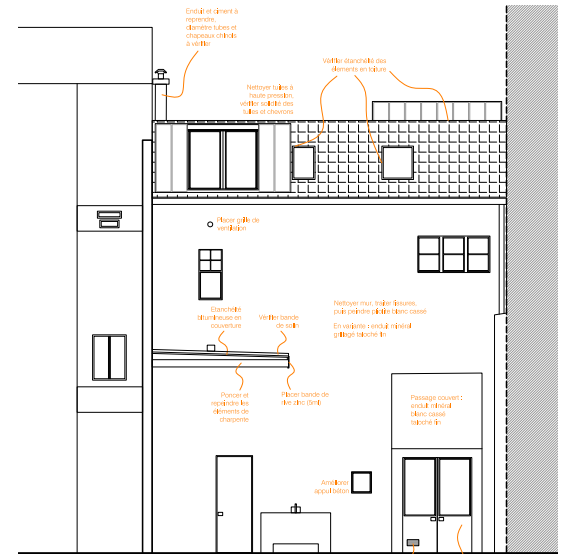
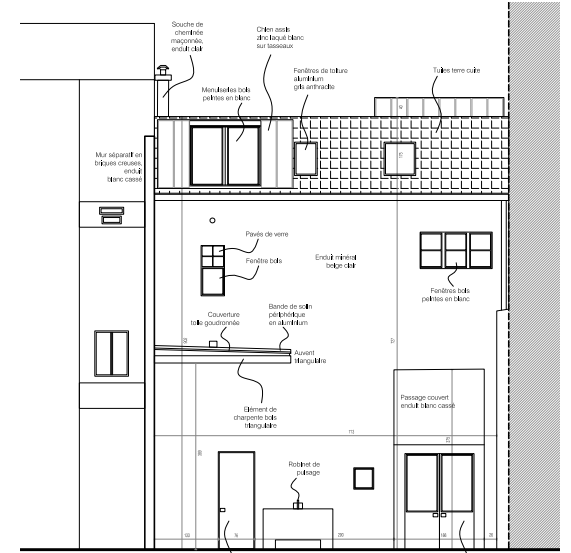
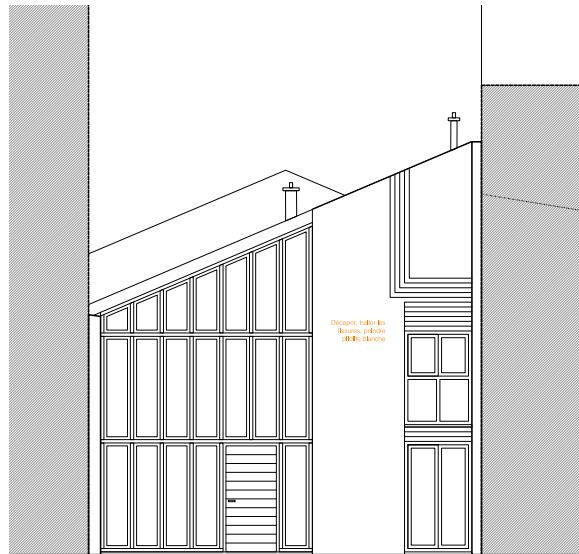
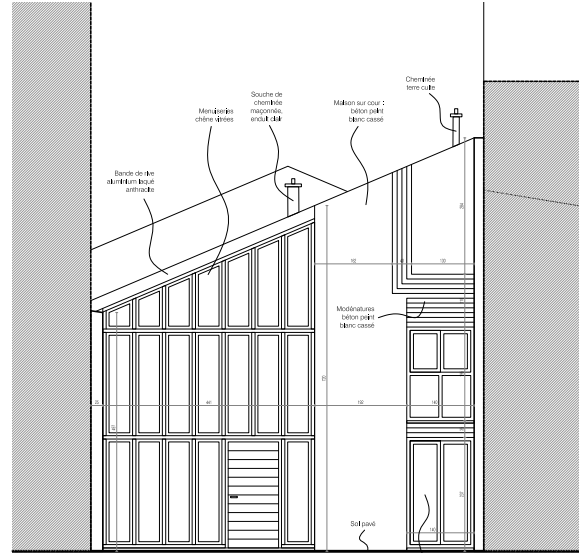
Le non-alignement sur rue de l'édifice concerné et des bâtiments adjacents impose de traiter de nombreux pans de façades. L'ensemble des revêtements visibles depuis la rue doivent faire l'objet d'une intervention soignée, aussi bien sur le plan esthétique que pour des questions d'étanchéité et

de gestion d'eau à la parcelle. Le pignon nord, par exemple, comporte un soubassement en pierre apparente qu'il s'agira de nettoyer et ponctuellement déjoindre puis rejoindre. Côté cour, l'intervention est plus simple et concerne majoritairement une mise en peinture qualitative générale.

Façade sud sur rue  
(élévations existante et projetée)

Façade nord sur rue  
(élévation et insertions existantes et projetées)





Façade ouest sur cour  
(photographie de l'existant, élévations existante et projetée)

Façade est sur cour  
(élévations existante et projetée)

## Ravalement Annelets

Mission complète - en cours

Conception :  
Maîtrise d'ouvrage :

Études :

septembre - novembre 2022

VOX  
Privée