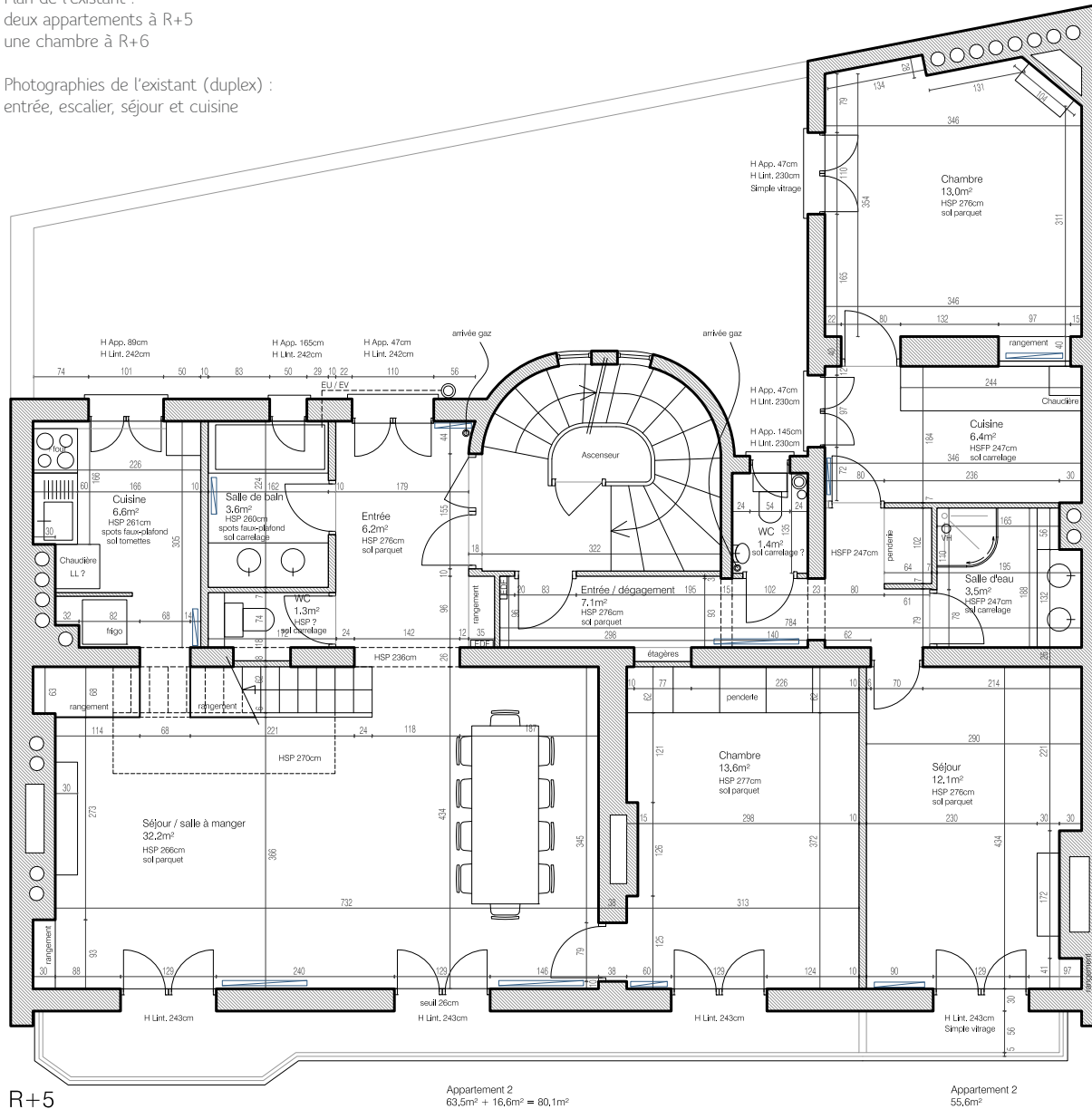


## Transformation de deux appartements en un duplex T5 - Paris 20 - commande privée

Plan de l'existant :  
deux appartements à R+5  
une chambre à R+6

Photographies de l'existant (duplex) :  
entrée, escalier, séjour et cuisine

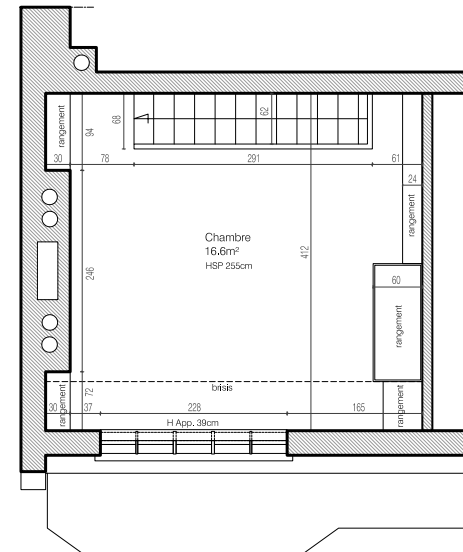


R+5

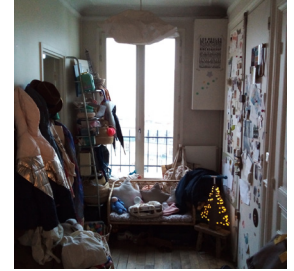
Le projet concerne deux appartements de la rue des Pyrénées. Les propriétaires d'un T3 en duplex ont fait l'acquisition du T2 voisin et souhaitent donc, par la réunion des deux logements, créer un seul grand appartement familial de 135m<sup>2</sup>.

L'actuel logement des clients (à gauche) possède, en R+5, une entrée desservant une salle de bain et un WC, et ouvrant sur un confortable espace séjour / salle à manger de 32m<sup>2</sup>. En passant sous l'escalier menant à la chambre parentale à R+6, on accède à une cuisine étroite. Une chambre pour les deux enfants est accessible depuis la salle à manger.

L'autre appartement s'ouvre sur un couloir qui distribue un séjour sur rue, un WC, une salle d'eau sans lumière naturelle et une cuisine, desservant elle-même une chambre sur cour.

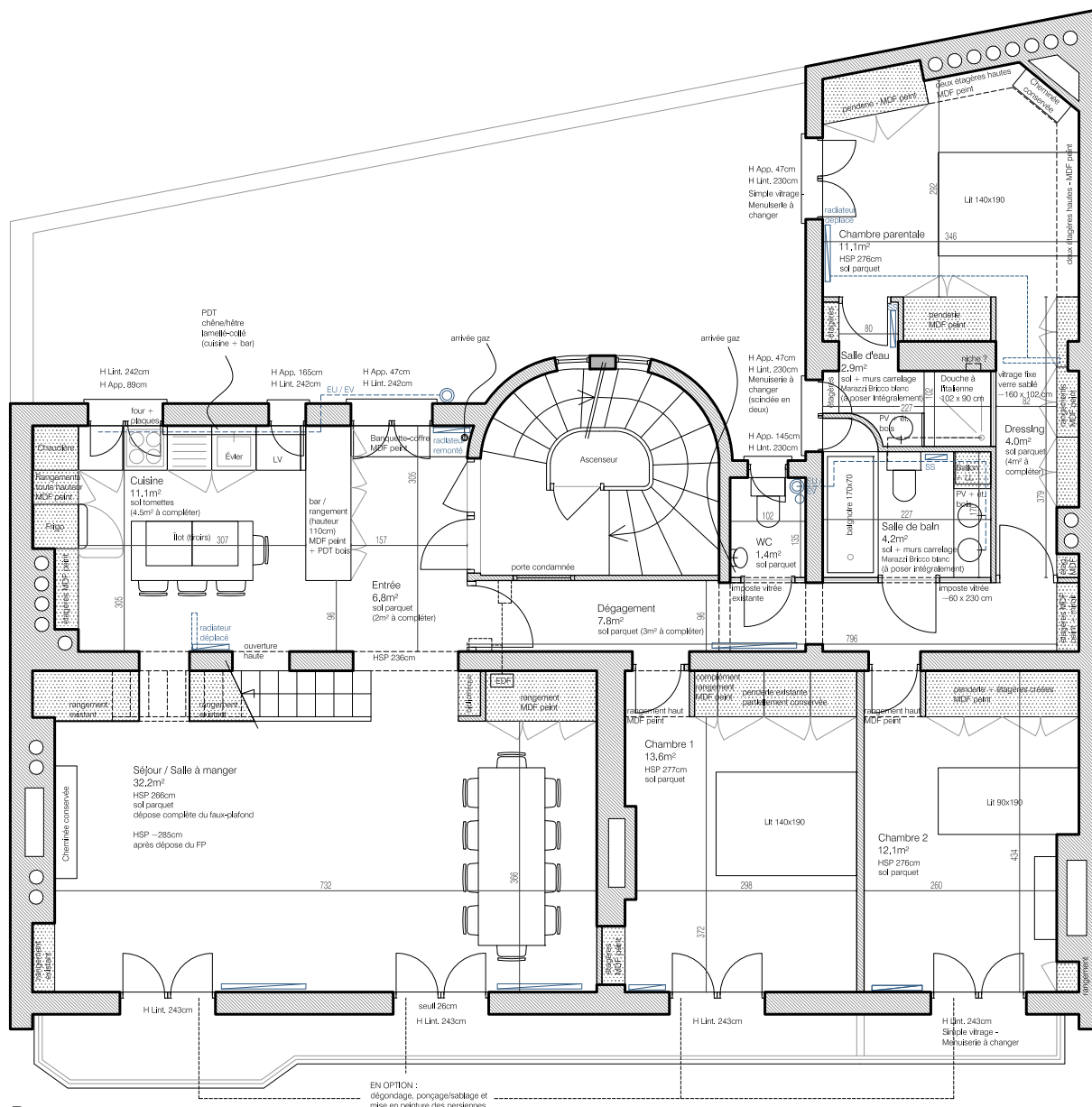


R+6



Plan du projet à R+5 : réunion des deux appartements pour créer un T5 en duplex (R+6 inchangé)

Perspective projetée de l'entrée : meuble-bar et banquette



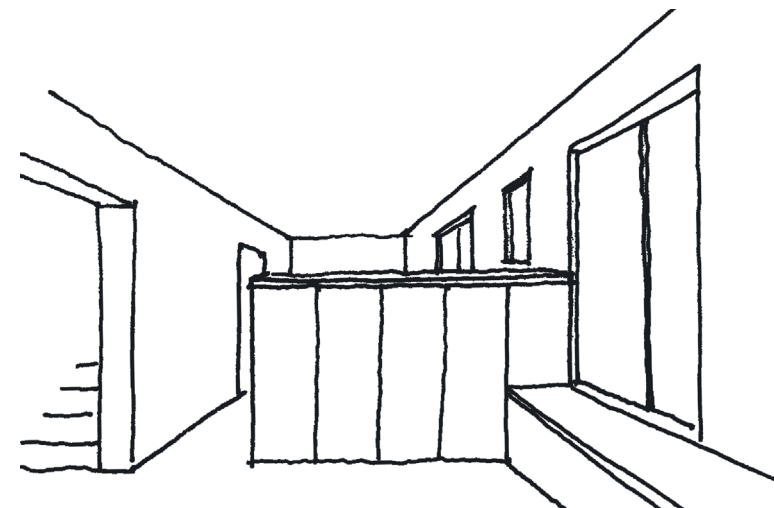
R+5

La réunion des deux appartements de cet immeuble haussmannien pose inévitablement des questions de lumière et de distribution. D'un côté, l'espace de vie doit s'ouvrir pour profiter très largement de la double orientation. De l'autre, l'espace nuit doit trouver un juste équilibre entre accès à la lumière naturelle et intimité.

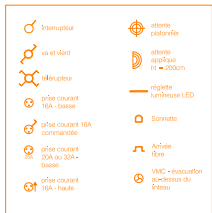
L'espace de vie trouve tout naturellement sa place dans l'ancien appartement des clients. La dépose du cloisonnement permet d'imaginer une grande continuité spatiale entre l'entrée, la cuisine considérablement élargie, le séjour et la salle à manger. Le porteur central de l'édifice, déjà largement ouvert en plusieurs points, devient la colonne vertébrale de ce nouvel aménagement. Il constitue une limite poreuse, affirmant le traversant nord-est (côté rue) sud-ouest (côté cour) de ce grand

espace de vie. L'ancienne chambre parentale, à l'étage, devient alors un bureau / chambre d'ami.

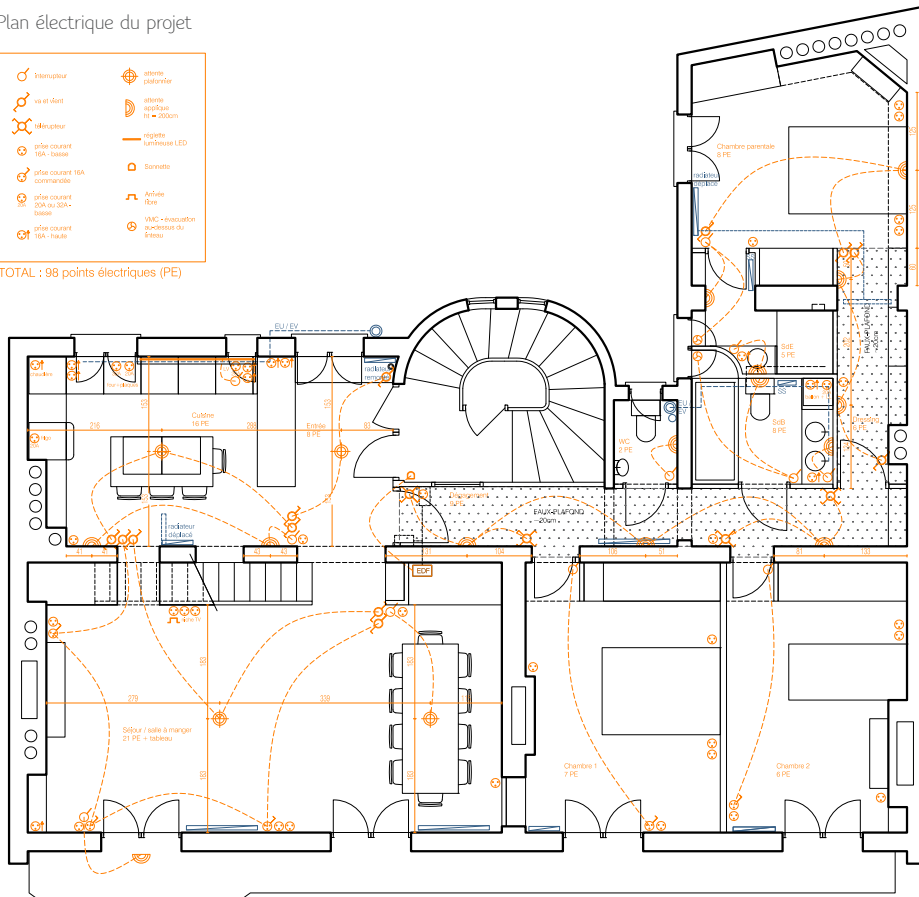
L'espace nuit trouve naturellement sa place dans l'appartement récemment acquis. Le seul accès à l'espace des chambres, proche de l'entrée, assure l'intimité de chacune des parties. Donner à chaque espace un accès à la lumière et à la ventilation naturelle implique nécessairement de longues circulations. Le nouvel aménagement se doit alors de qualifier ces espaces servants, par des rangements et des apports de lumière en second jour (vitrage transparent au-dessus des WC et de la salle de bain, et vitrage sablé dans la salle de douche). Les deux chambres sur rue profitent ainsi d'une salle de bain éclairée naturellement, de même que la chambre parentale, sur cour, dont la petite salle d'eau a également sa fenêtre.



## Plan électrique du projet



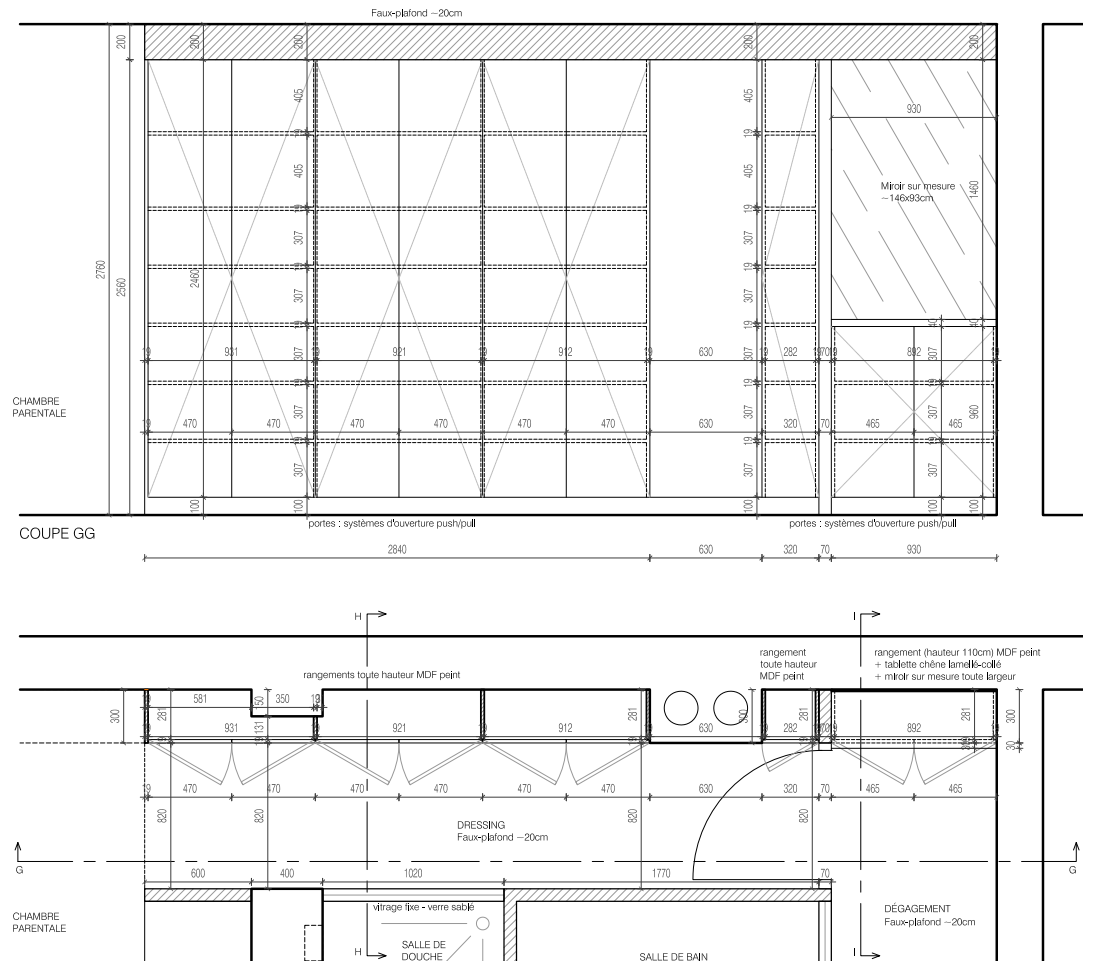
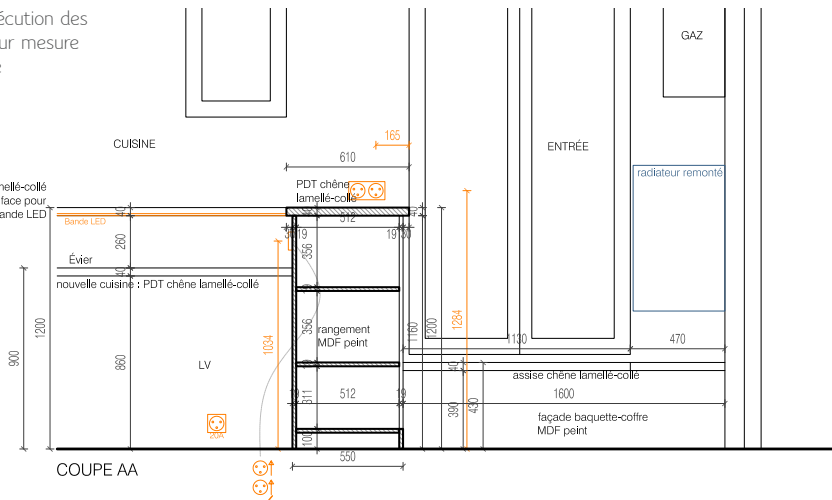
TOTAL : 98 points électriques (PE)



R+5

## Plans d'exécution des meubles sur mesure de l'entrée

tablette chêne lamellé-collé rainurée en sous-face pour pose de la bande LED

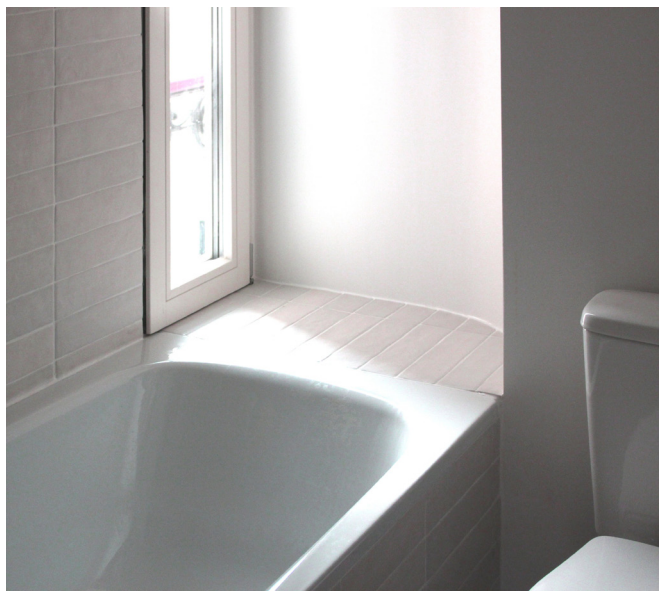


La remise aux normes de l'ensemble de l'installation électrique impose le recours à un plan complet du réseau. La circulation longeant le mur porteur central, d'un bout à l'autre de ce nouvel aménagement, est mise en lumière par une succession d'appiques à intervalle régulier. Cette grande profondeur est soulignée par un meuble sur mesure, au bout du couloir côté chambre, surmonté d'un miroir sur-mesure toute largeur. Ce meuble se prolonge, vers la chambre parentale, par un linéaire de rangement peu profond qui absorbe les irrégularités du mur mitoyen.

L'espace d'entrée, quoique largement ouvert sur la cuisine, en est partiellement séparé par un meuble à hauteur de bar qui crée un seuil visuel et spatial. Fait en MDF 19mm peint en blanc et surmonté d'un plan de travail en chêne, il délimite ainsi l'espace cuisine et son îlot central de l'espace entrée et sa banquette-coffre.

## Plans d'exécution des meubles sur mesure du couloir

Photographies après livraison :  
vasques et baignoire de la salle  
de bain, couloir de nuit et de jour,  
cuisine (vue d'ensemble et étagères)  
et imposte vitrée du WC



## Appartement rue des Pyrénées

Mission complète - en cours

Etudes : janvier - juin 2022  
Chantier : juillet 2022 - janvier 2023

Conception : VOX  
Entreprise : Bruzda entreprise  
Maîtrise d'ouvrage : Privée

Surface : 136 m<sup>2</sup>  
Coûts travaux : 120.000 € HT