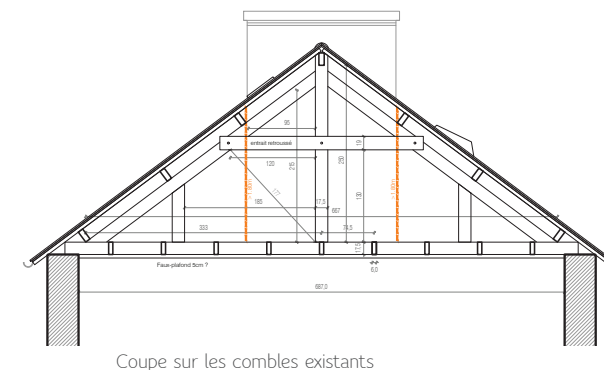
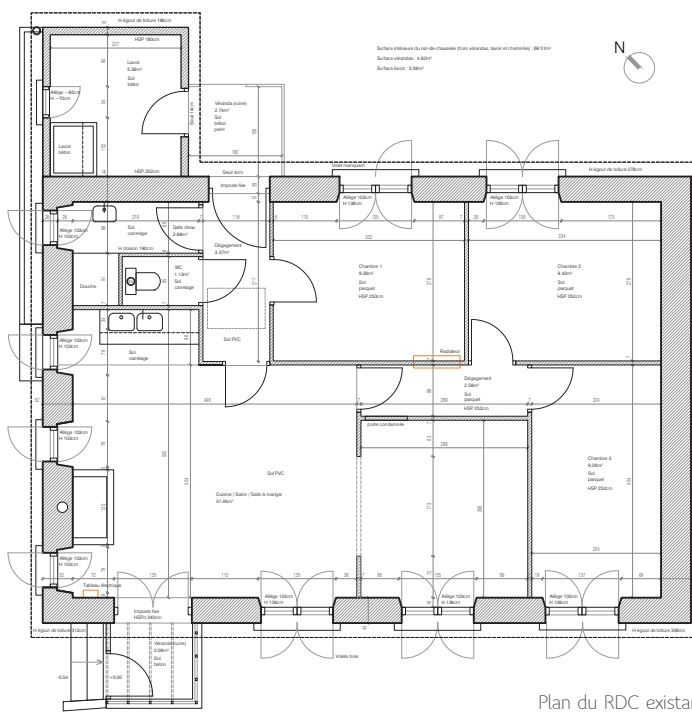


Rénovation d'une maison individuelle - Fouesnant - commande privée



Vue de la maison existante



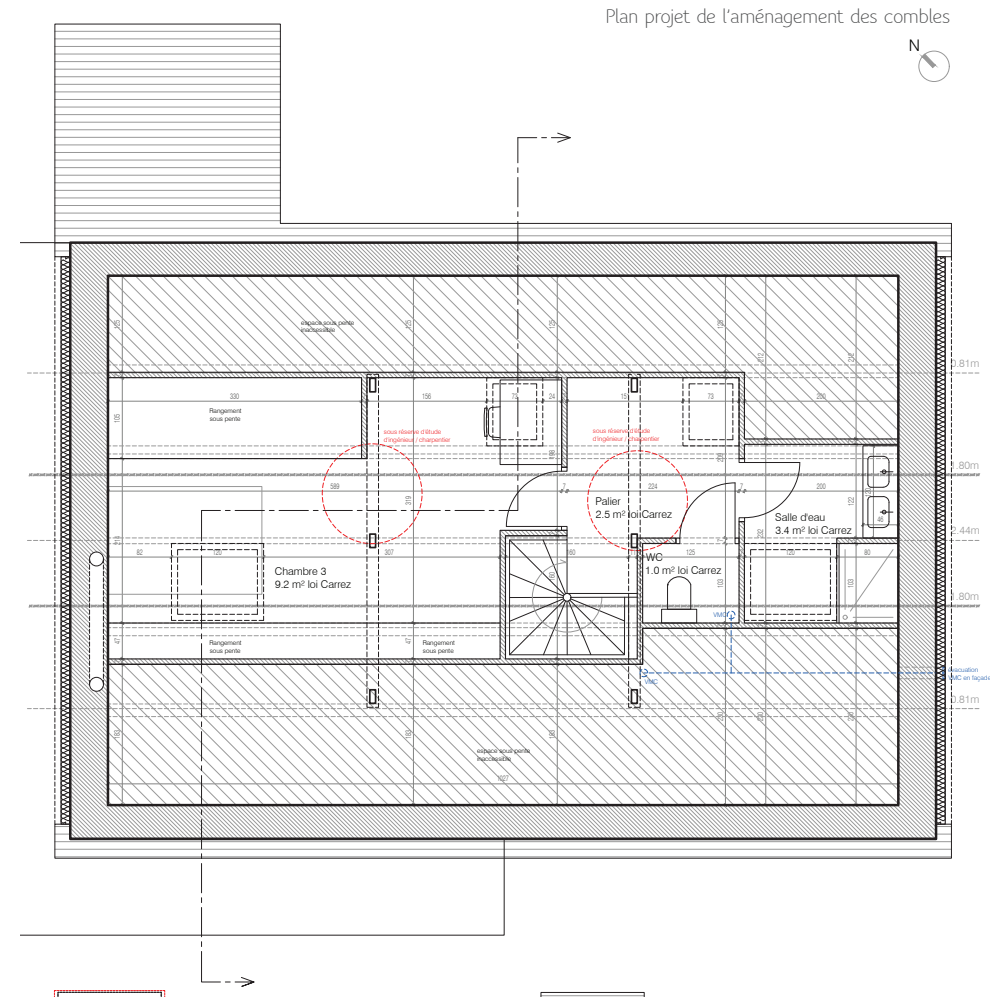
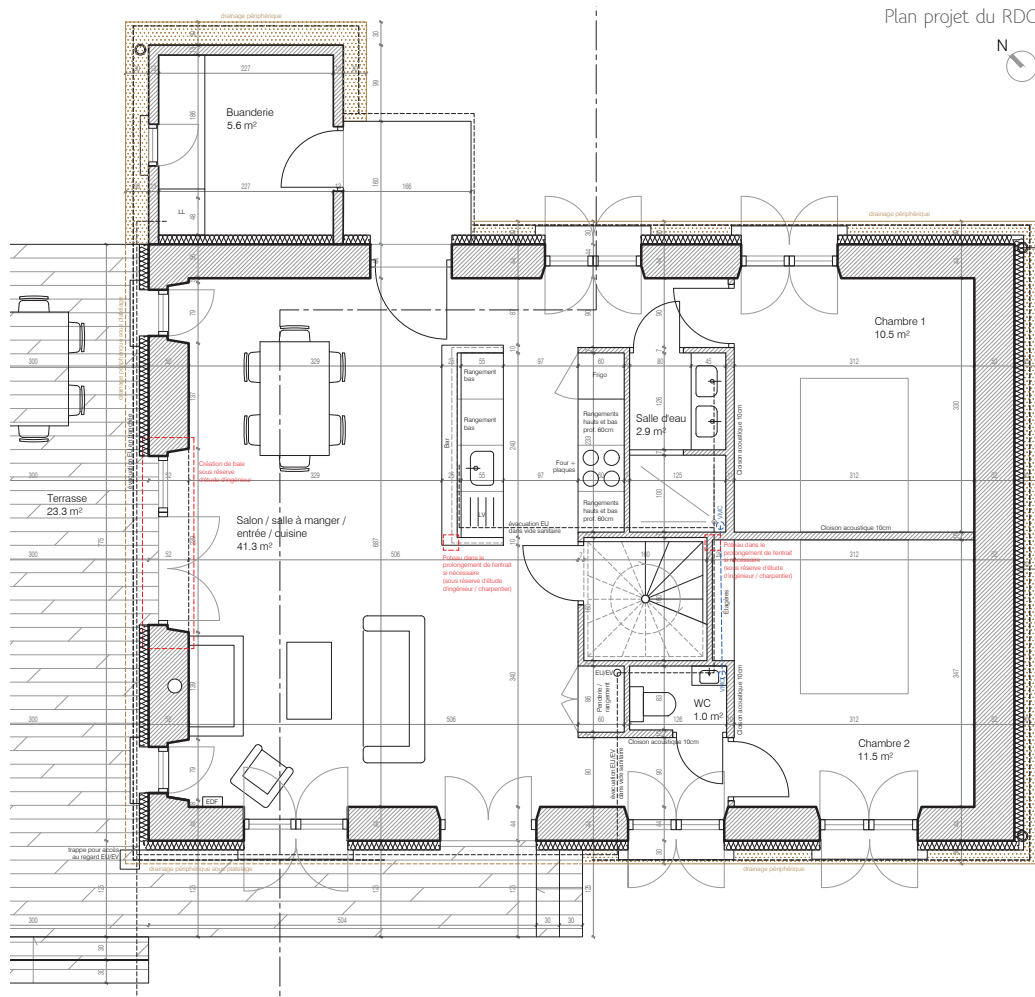
Vue de la cuisine existante



Vue des combles existants

Le projet consiste en la rénovation complète d'une maison de la commune de Fouesnant, proche de Quimper. Posée au milieu de sa parcelle, elle jouit d'une triple orientation bien que les espaces intérieurs peinent à en profiter. Le rez-de-chaussée, en très mauvais état, est surmonté de combles non aménagés. La géométrie des fermes de la charpente, avec un entrait retroussé à seulement 1,30m des solives du plancher, complique aujourd'hui l'utilisation de ce volume sous-toiture. L'espace de vie, avec salon et salle à manger dissociés, est sombre et comporte un minuscule espace cuisine. En angle, une petite salle d'eau et un WC séparé s'ouvrent sur une circulation qui, elle, donne accès au jardin arrière et à un appentis adossé à la maison. Le reste du rez-de-chaussée offre trois chambres dont l'une, sur rue, est plutôt étroite.

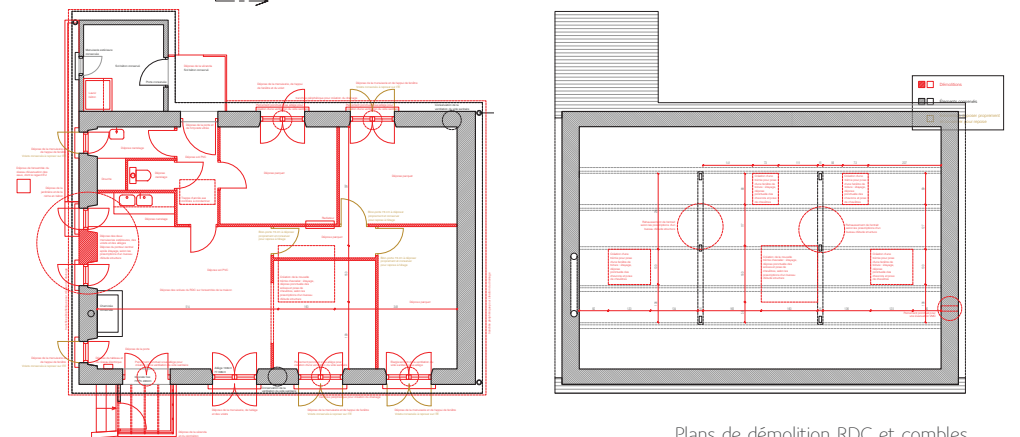
Les remontées d'humidité constatées imposent un projet ambitieux pour assainir l'ensemble de l'édifice, aménager les combles et repenser en profondeur une organisation spatiale datée.



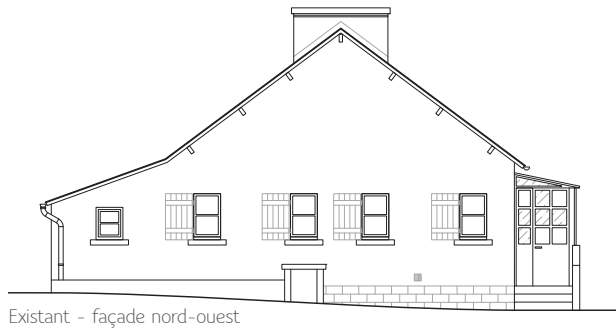
Le nouvel aménagement propose de profiter pleinement de la triple orientation de la maison pour jouir d'un vaste espace de vie généreusement ouvert sur l'extérieur. Une baie vitrée ménagée sur le pignon nord-ouest permet de créer une terrasse en angle dans la continuité du séjour et de profiter d'une partie du jardin peu exploitée aujourd'hui.

Au centre du rez-de-chaussée, un volume technique concentre l'ensemble des espaces servants : meubles de cuisine hauts, salle d'eau, escalier hélicoïdal, WC et rangements. Cette boîte donne de l'intimité à deux chambres, à l'arrière.

À l'étage, les combles sont aménagés : le nouvel escalier dessert un espace de circulation donnant d'un côté sur une chambre avec rangements sous la pente, de l'autre autre sur une salle d'eau et un WC. Quatre nouvelles fenêtres de toiture éclairent et ventilent naturellement ces différents espaces.



Plans de démolition RDC et combles



Existant - façade nord-ouest



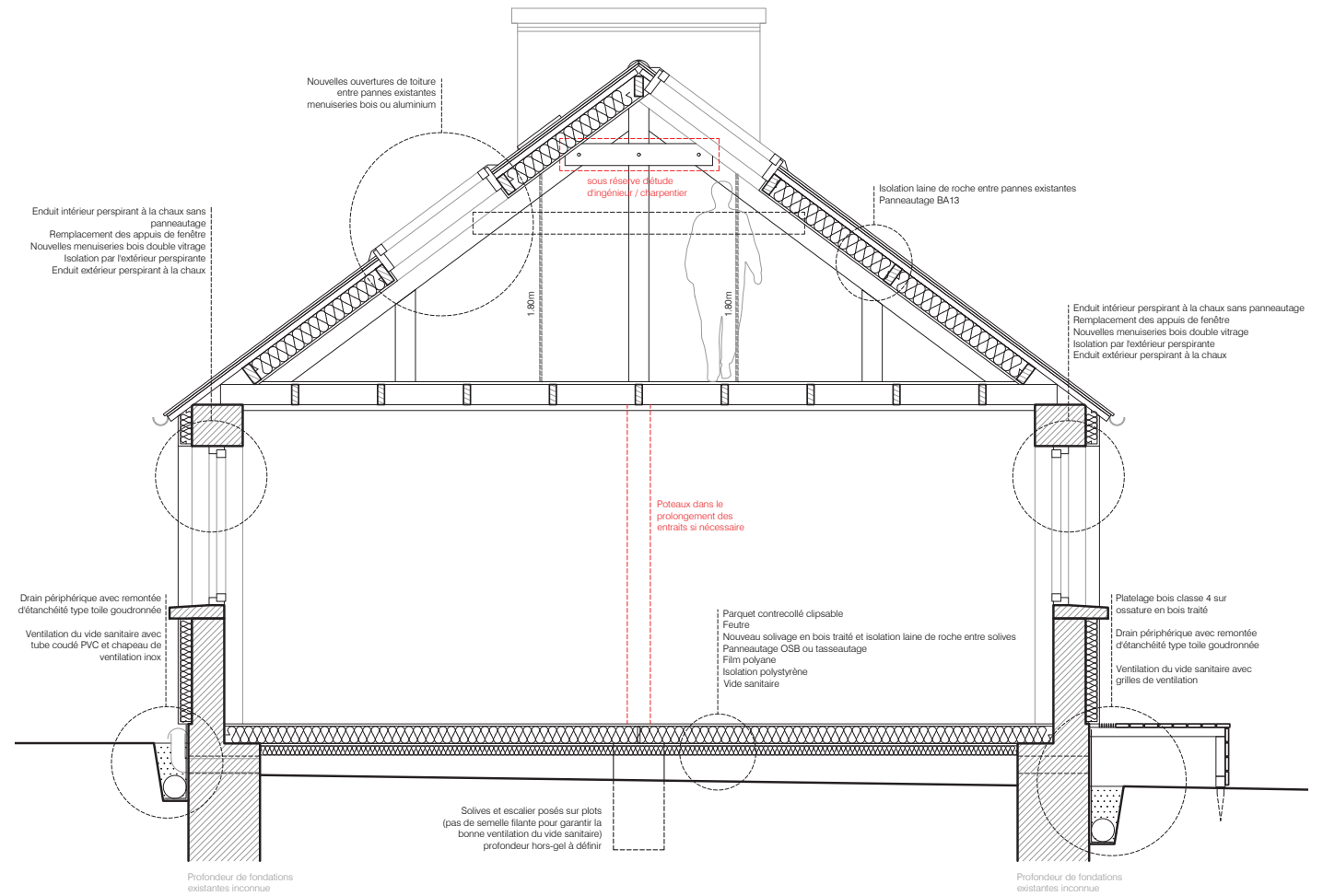
Projet - façade nord-ouest



Existant - façade sud-ouest



Projet - façade sud-ouest



Projet - coupe transversale

Le nouvel aménagement est complété par le remplacement intégral des menuiseries. Le déplacement de la porte d'entrée et le percement du pignon offrent des façades plus ouvertes et uniformes. L'amélioration des performances thermiques passe également par une isolation extérieure revêtue d'un enduit blanc taloché fin, et par l'isolation des combles et du plancher bas. Le nécessaire remplacement des solives bois dégradées par l'humidité permet d'améliorer la ventilation naturelle du vide sanitaire : la création de plots maçonnés au milieu de la maison permet d'y poser de nouvelles solives moins hautes et les grilles de ventilation sont élargies. À ces dispositions s'ajoutent un drain périphérique et des revêtements perspirants à la chaux garantissant l'évacuation naturelle d'éventuelles remontées humides.

Maison Fouesnant

Mission Etudes
et Autorisation administrative

Etudes : septembre - décembre 2022

Conception : VOX
Maîtrise d'ouvrage : Privée

Surface habitable existante : 70 m²
Surface habitable projetée : 86 m²