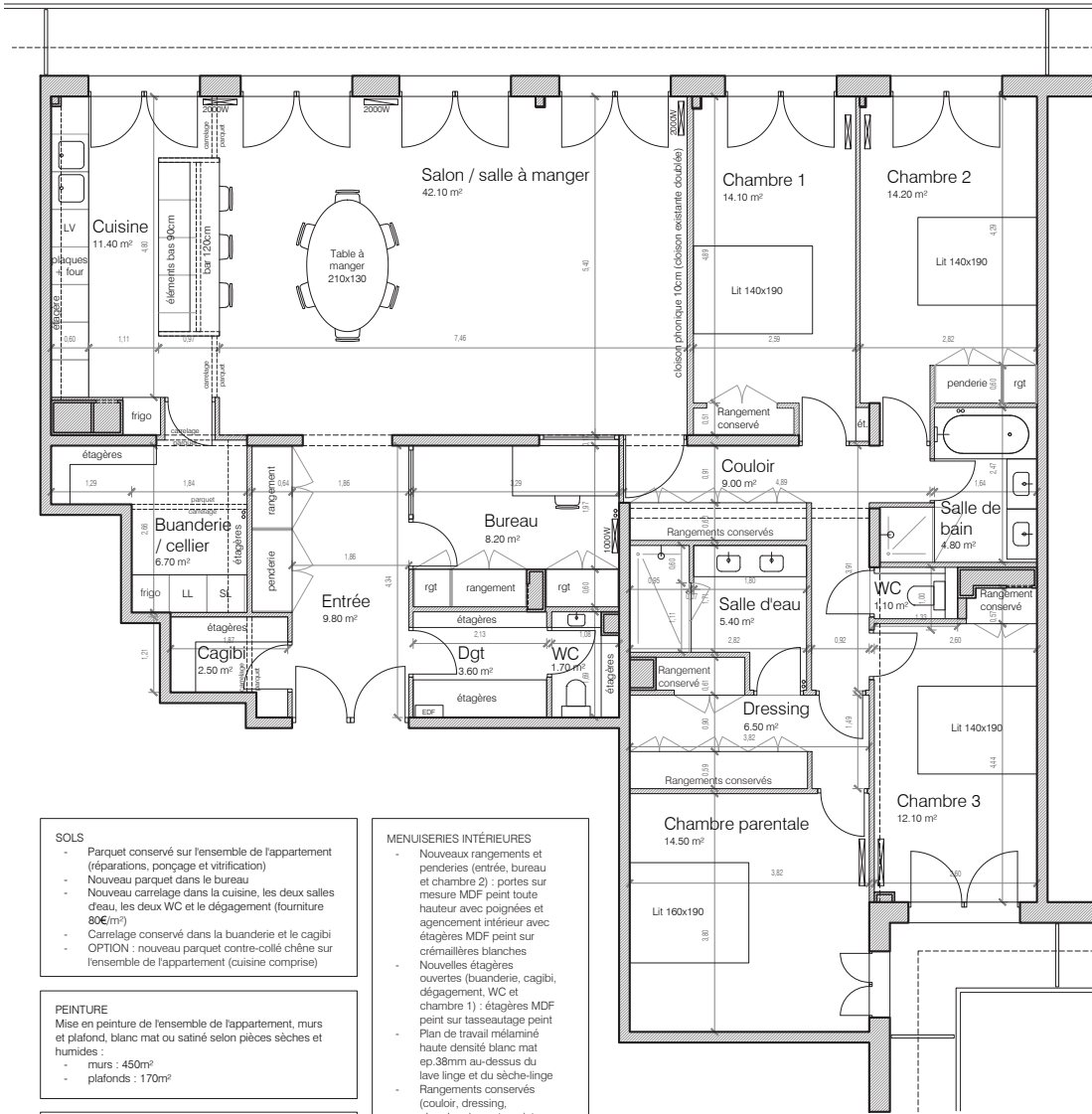


Plan du projet



SOLS

- Parquet conservé sur l'ensemble de l'appartement (réparations, ponçage et vitrification)
- Nouveau parquet dans le bureau
- Nouveau carrelage dans la cuisine, les deux salles d'eau, les deux WC et le dégagement (fourniture 80€/m²)
- Carrelage conservé dans la buanderie et le cabigi
- OPTION : nouveau parquet contre-collé chêne sur l'ensemble de l'appartement (cuisine comprise)

PEINTURE

Mise en peinture de l'ensemble de l'appartement, murs et plafond, blanc mat ou satiné selon pièces sèches et humides :

- murs : 450m²
- plafonds : 170m²

PORTES

Conservation au maximum des portes existantes
Nouvelles portes : 7 isoplanes (1 x 63cm ; 5 x 73cm ; 1 x 93cm) et une porte alu laqué gris vitrée
toute hauteur de largeur 73cm (bureau)

ÉQUIPEMENTS SANITAIRES

- WC suspendus sur bâti support Geberit + cuvette sans bride
- Bacs de douche céramique + carrelage toute hauteur (fourniture 80€/m²) + portes de douche en verre avec montant en aluminium laqué
- Baignoire en tôle émaillée + carrelage toute hauteur (fourniture 80€/m²)
- Vasques et lave-mains en céramique avec meuble du commerce moyenne gamme + crédence carrelée (fourniture 80€/m²) + miroir sur mesure toute largeur
- Robinetterie type Grohe ou Hansgrohe

MENUISERIES INTÉRIEURES

- Nouveaux rangements et penderies (entrée, bureau et chambre 2) : portes sur mesure MDF peint toute hauteur avec poignées et agencement intérieur avec étagères MDF peint sur crémaillères blanches
- Nouvelles étagères ouvertes (buanderie, cabigi, dégagement, WC et chambre 1) : étagères MDF peint sur tasseautage peint
- Plan de travail mélaminé haute densité blanc mat ép.38mm au-dessus du lave linge et du sèche-linge
- Rangements conservés (couloir, dressing, chambres) : porte peintes en blanc
- Verrières intérieures hauteur 150cm avec menuiseries en aluminium laqué gris

MEUBLES DE CUISINE

- Nouveau mobilier de cuisine bas (12.5 caissons bas + 1 caisson haut) type Ikea Voxtop blanc mat avec lave-vaisselle, four, et frigo encastrés
- Plan de travail et bar en quartz
- Étagère à épices en MDF peint
- Crédences carrelées (fourniture 80€/m²)

MENUISERIES EXTÉRIEURES

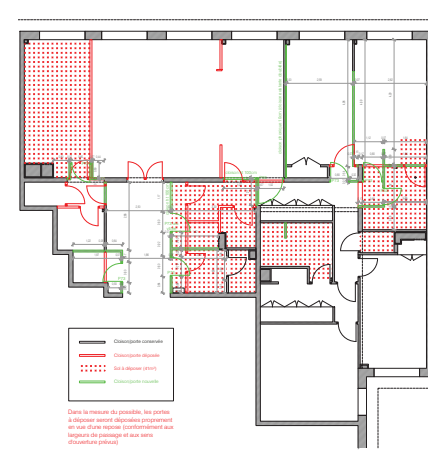
Remplacement de l'ensemble des menuiseries existantes par des menuiseries battantes en aluminium anodisé :

- 7 châssis double battant -200x178cm dont 2 avec battant droit maître (salle à manger et chambre 1) et 5 avec battant gauche maître (cuisine, séjour, chambres 2 et 3)
- 1 châssis double battant -200x105cm

RADIATEURS

- 4 radiateurs conservés dans les chambres
- 4 nouveaux radiateurs eau chaude type Acova (trois 2000W dans le séjour et un 1000W dans le bureau) avec raccordement au chauffage central
- 2 sèche-serviette électriques 500W type Acova

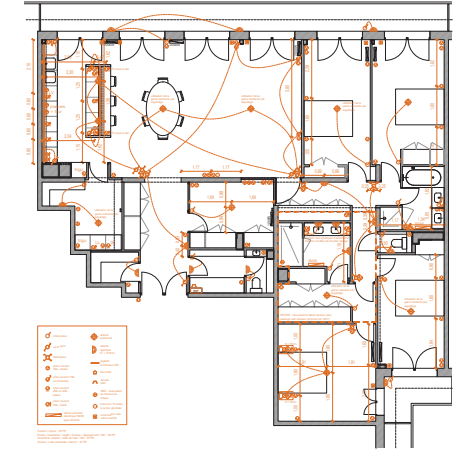
Plan de démolition et de cloisonnement



Au stade Esquisse, trois hypothèses plus ou moins radicales ont été proposées, l'implantation de la cuisine conditionnant, par un jeu de vases communicants, un positionnement diversifié des chambres. La variante finalement retenue est en quelque sorte la plus « sage » car si la rénovation concerne l'ensemble de l'appartement, la réorganisation spatiale ne se concentre que sur les espaces de vie, l'entrée et l'actuelle chambre sur rue : l'implantation des chambres et pièces techniques sur cour reste inchangée.

L'entrée et ses espaces techniques attenants sont rationalisés pour jouir de plus de rangement et d'un espace de travail qui, empiétant sur l'actuelle circulation, vient profiter d'une lumière naturelle en second jour sans intervention sur un mur porteur. La cuisine est ouverte sur le séjour, délimitée par un îlot formant bar, et la partition salle à manger / séjour est déposée. Ainsi, l'espace de vie de l'appartement forme un bel espace unitaire et lumineux de 53m².

Plan électrique



Côté nuit, la chambre sur rue est divisée en deux et la salle d'eau qui lui était dédiée s'ouvre sur la circulation pour offrir une salle de bain aux enfants.

À ces aménagements ponctuels s'ajoutent des interventions plus générales : nouveau réseau électrique, sanitaires entièrement renouvelés, revêtements de sol neufs et mise en peinture générale.

Appartement Léon Frot
Mission complète

Conception : VOX
Maîtrise d'ouvrage : Privée
Surface habitable : 168 m²
Etudes : juin - septembre 2023
Travaux : en cours