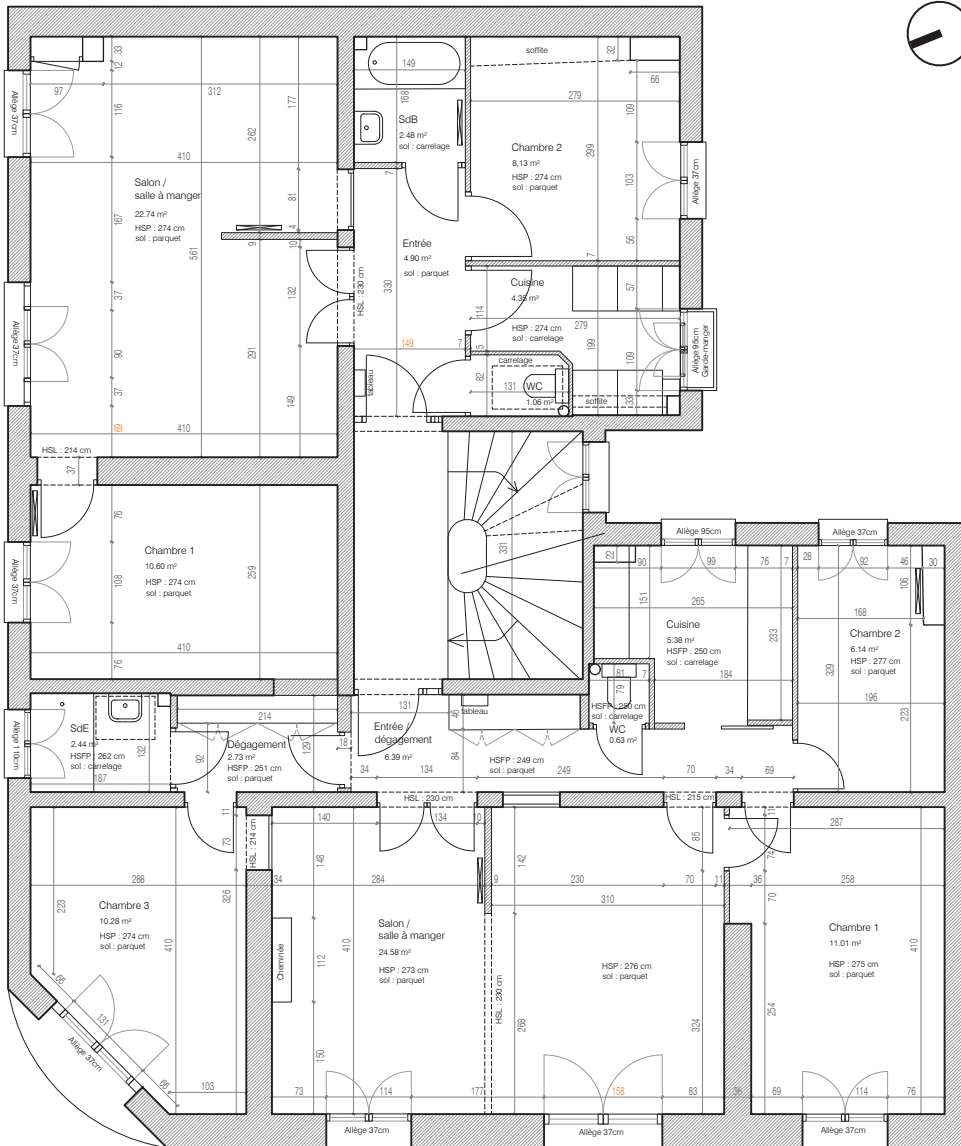
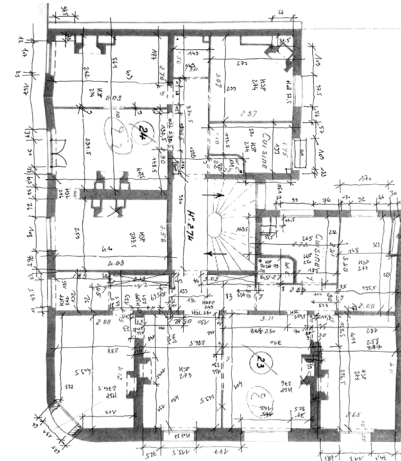


Réunion de deux appartements rue Sivel - Paris 14 - commande privée



Plan des deux appartements existants



Relevé de l'ensemble des deux appartements

Le projet concerne deux appartements au premier étage d'un immeuble haussmannien de la rue Sivel. Aujourd'hui propriétaire de l'appartement ouest, la cliente se questionnait quant à l'achat de l'appartement adjacent en vue de la création d'un grand logement familial de 126m². Ce projet d'aménagement vise alors à proposer une nouvelle organisation avec l'ouverture de plusieurs porteurs, un grand espace de vie et quatre chambres, dont une suite parentale.

Dans une perspective de mutabilité à long terme, le projet intègre la possible séparation d'un studio autonome du reste de l'appartement qui pourrait être loué, voire vendu.



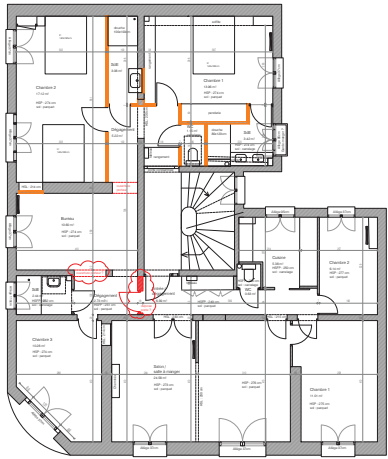
Couloir de l'appartement ouest (future connexion entre les deux lots)



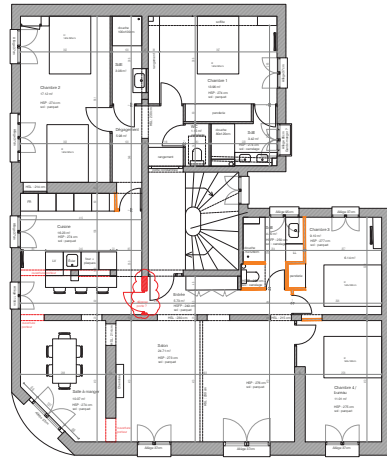
Cuisine de l'appartement ouest



Séjour de l'appartement est



Plan projet - phase 1



Plan projet - phase 2

Pour des contraintes essentiellement financières, le projet a été divisé en trois phases. La première, à réaliser à court terme, concerne l'aménagement de l'appartement est et sa connexion avec l'appartement ouest par l'ouverture d'un porteur. À l'issue de la seconde, l'ensemble de l'appartement aura été rénové pour créer un généreux T5. La troisième, plus simple car anticipée lors de la première phase, permet de dissocier la suite parentale pour en faire un studio autonome.

Le nouvel aménagement ménage des espaces de vie généreux dans l'angle nord-ouest afin de profiter d'une double orientation. Les espaces de cuisine, de salle à manger et de séjour se placent dans la continuité les uns des autres avec des circulations tournantes qui fluidifient les parcours et accroissent le sentiment d'espace.

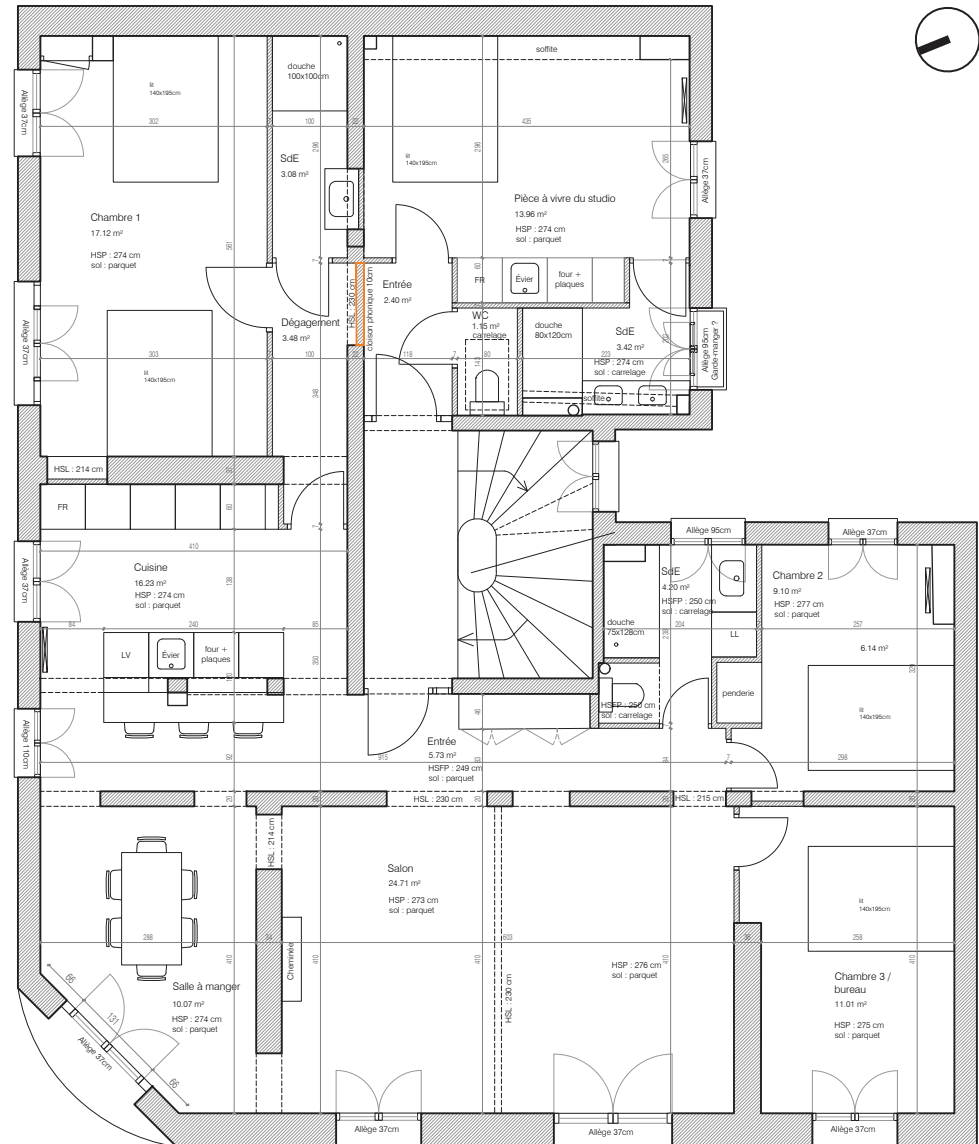
Côté est, la suite parentale (futur studio) jouit d'une salle d'eau dédiée. À proximité, une grande chambre double pour enfant pourra devenir la future chambre parentale une fois le studio créé. Au sud, deux chambres profitent d'une nouvelle salle d'eau en lieu et place de l'actuelle cuisine. La chambre 3, sur rue et en prise directe avec le séjour, est envisagée comme un bureau / chambre d'ami.

Appartements Sivel

Mission Esquisse

Conception : VOX
Maîtrise d'ouvrage : Privée

Surface habitable : 126 m²
Esquisse : juin - juillet 2023



Plan projet - phase 3