

Rénovation complète d'un T2 - Paris 14 - commande privée

Le projet concerne un appartement au premier étage d'un immeuble de la rue Niépce, dans le 14^{ème} arrondissement de Paris. Ce T2 de 47m² s'agence rationnellement le long d'une façade orienté sud-ouest, sur rue. L'accès à la lumière naturelle et la répartition des surfaces donne à voir un logement dont l'aménagement typique des années 70 n'est pas nécessairement à repenser en profondeur.

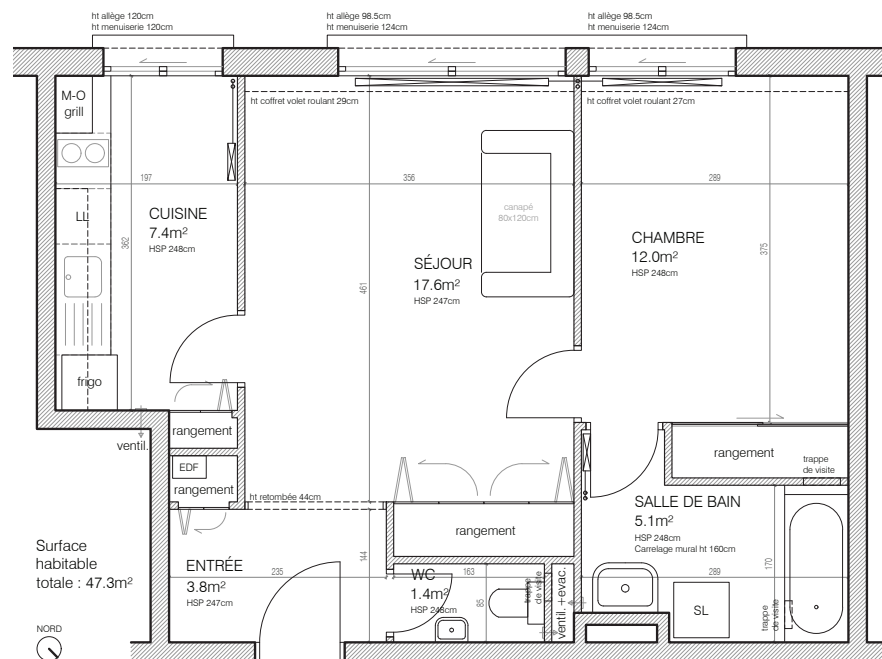
Pour autant, l'ensemble de l'appartement nécessite une rénovation complète : remise au normes du réseau électrique, remplacement des menuiseries extérieures et des volets roulants, pose de nouveaux équipements sanitaires, changement des revêtements, nouveau mobilier intégré et mise en peinture générale. Cette remise à neuf totale est l'occasion de questionner les besoins de la propriétaire en termes de rangement et de mobilier, particulièrement concernant son impressionnante collection de livres, aujourd'hui rangée dans de nombreuses bibliothèques réparties entre l'entrée, le séjour et la chambre.



Vue de la chambre existante



Vue de la cuisine existante



Plan de l'existant



Vue du salon existant

Cette rénovation implique une remise à neuf sans grandes démolitions, selon le souhait de la propriétaire. Ainsi, le logement conserve son aménagement, mais fait entièrement peau neuve.

L'entrée, outre la pose de nouvelles étagères, s'ouvre plus généreusement sur le séjour par la dépose du châssis d'une ancienne double porte et de son imposte. La continuité de plafond permet à la pièce d'entrée de profiter de la lumière naturelle du séjour en assurant une fluidité spatiale.

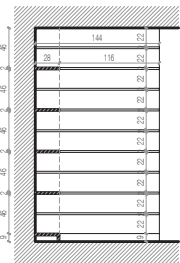
Le séjour voit son aménagement transformé par le dessin d'une grande bibliothèque sur mesure qui viendra accueillir de nombreux livres, la télévision et l'appareillage hifi. Au sol, le stratifié est remplacé par un parquet contrecollé chêne.

L'intégralité de la cuisine est déposée (réseaux, mobilier et revêtements) pour laisser place à une cuisine entièrement neuve avec des matériaux plus pérennes.

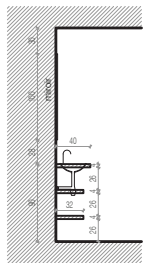
Côté chambre, si l'aménagement n'est pas modifié, la pièce est rafraîchie, avec mise en peinture et remplacement du stratifié par du contrecollé, dans la continuité du séjour.

La salle de bain et le WC sont aussi remis entièrement à neuf, avec de nouveaux équipements sanitaires, du mobilier sur mesure et un nouveau carrelage au sol et aux murs.

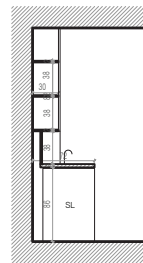
De plus, le remplacement des trois menuiseries extérieures permet d'améliorer l'isolation thermique et phonique du logement.



COUPE EE



COUPE FF



COUPE GG

Coupes du mobilier sur mesure de l'entrée et de la salle d'eau

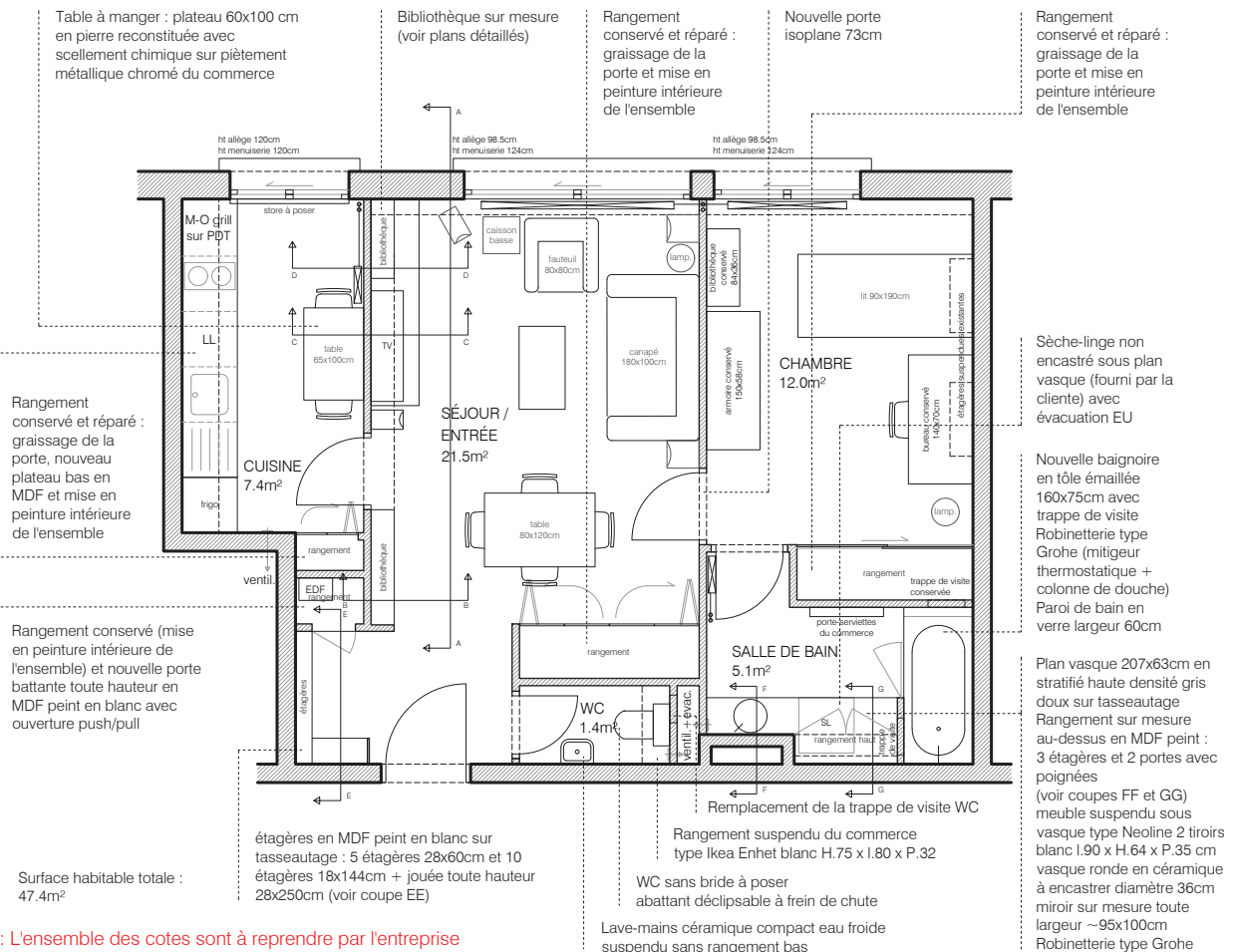
- MOBILIER DE CUISINE :**
Nouveau mobilier de cuisine avec façades type Leroy Merlin Helsinki blanc (façades effet miroir) :
- caissons bas : 3 casseroiliers 60x60cm et un caisson pour évier avec placard 60x60cm (réfrigérateur et lave-linge non encastrés)
 - caissons hauts : 11 caissons hauts type Leroy Merlin Delinia blanc H.51.2 x l.60 x P.35 (deux rangées superposées toute largeur contre le plafond ; un seul caisson contre le plafond au-dessus du réfrigérateur)

Plan de travail en pierre reconstituée gris ~302x62cm + plateau de 65x100cm pour la table à manger
Évier 1 bac inox anti-rayures encastré par le dessus avec égouttoir gauche
Robinetterie type Grohe
Plaques induction double feu

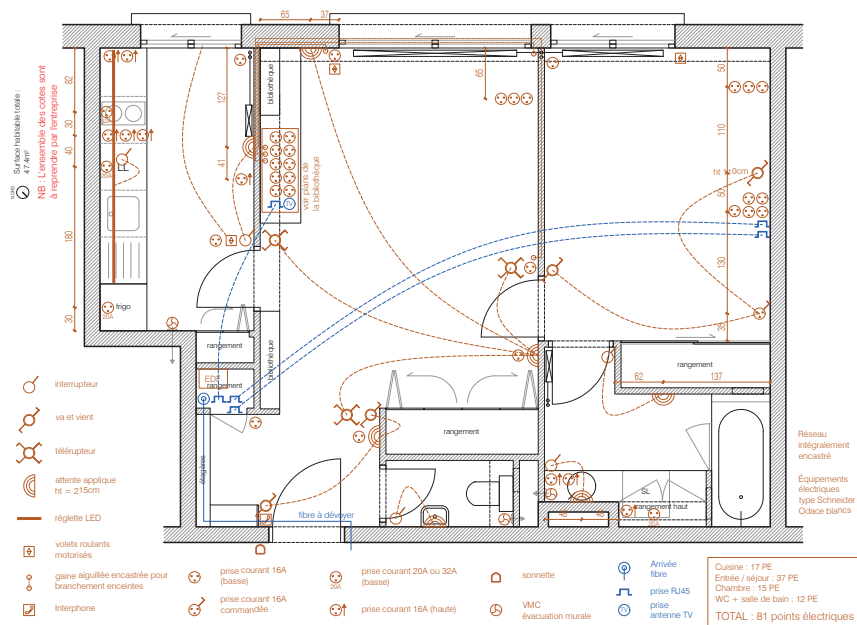
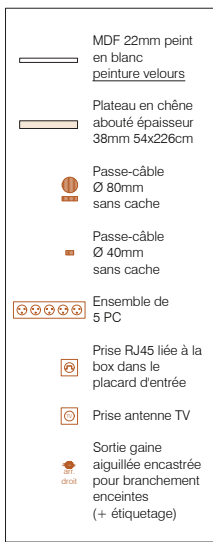
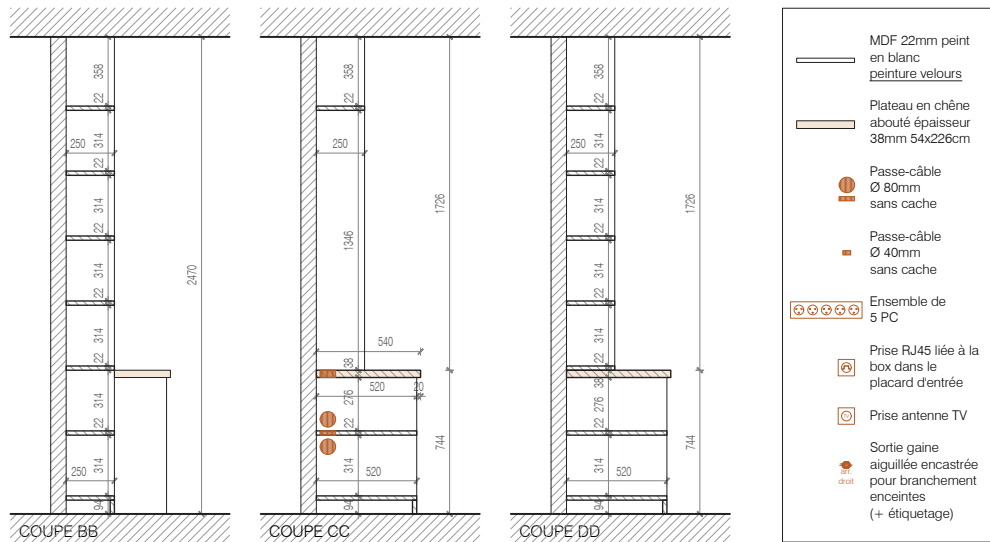
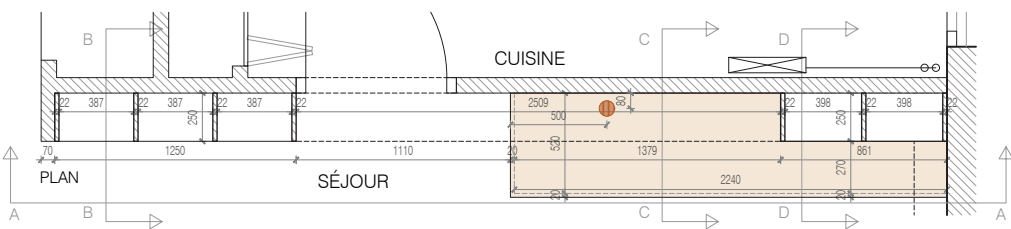
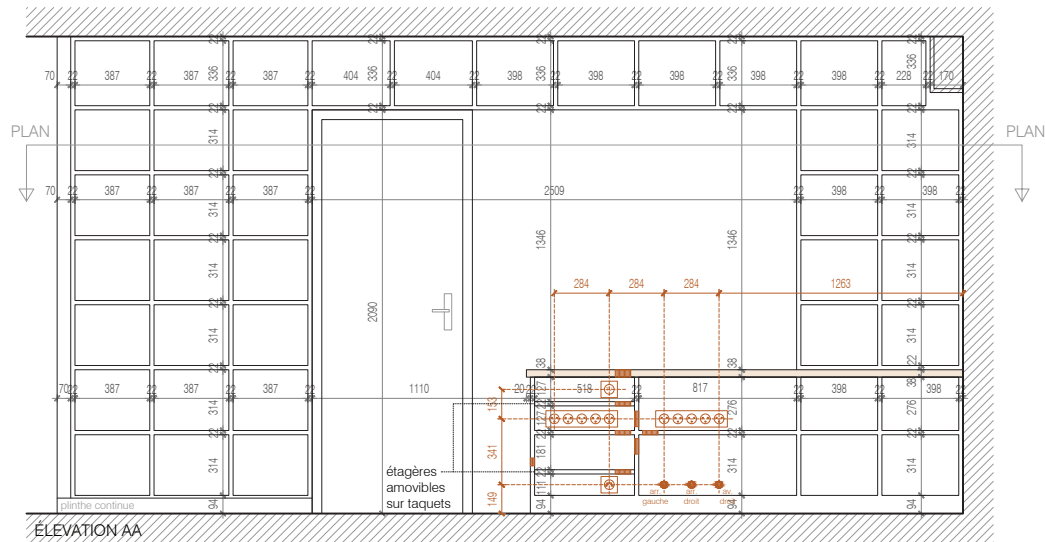
- PARQUET :** nouveau parquet massif chêne largeur 15cm à 4 chanfreins sur sous-couche liège 2mm : 34m²
(entrée, séjour et chambre)
plinthes MDF ht 8cm peintes en blanc

- CARRELAGE :**
- Nouveau carrelage gris doux ~30€/m² : 16m² (sol+crédence cuisine, sol WC, sol salle d'eau)
 - Nouveau carrelage imitation marbre ~30€/m² : 13m² (murs toute hauteur salle d'eau)

- MENUISERIES EXTERIEURES :**
- Remplacement des trois menuiseries extérieurs par des châssis double couissants en aluminium anodisé RAL 9006 avec bouclier thermique et sans aération haute
 - Remplacement des volets roulants du séjour et de la chambre par des volets à lames aluminium laqué RAL 7035 sur enrouleur motorisé avec coffret intérieur comprenant une découpe pour aération
 - dimensions indicatives : 129x120cm (cuisine), 246x124cm (séjour) et 159x124cm (chambre)



Plan du projet



Plan électrique du projet

La propriétaire ayant en sa possession de nombreux ouvrages et collections encyclopédiques, le projet de rénovation de l'appartement est également l'occasion d'envisager la réalisation d'une grande bibliothèque sur mesure qui se fond dans le nouvel aménagement. Ce meuble de 4,60m de long est constitué essentiellement de panneaux de MDF 22mm garantissant la pérennité d'une bibliothèque destinée à accueillir un poids important. La mise en peinture blanche du meuble permet de l'homogénéiser avec les murs et le plafond. Toutefois, en contraste, un grand plateau en chêne massif abouté, destiné à la télévision, surplombe les cases servant à loger le matériel TV et hifi ; les prises en fond de meuble et les passe-câble permettent au séjour de s'affranchir de tout câblage visible.

Ainsi, cette bibliothèque donnera au nouvel aménagement du logement de la rue Niépce un caractère singulier, opérant la synthèse entre les besoins d'espace, de lumière et de rangement.

Appartement Niépce

Mission partielle

Conception : VOX

Maîtrise d'ouvrage : Privée

Surface habitable : 47 m²

Etudes : nov. 2023 - fév. 2024

Montant de travaux : 71.000 € HT

Plan et coupes de détail de la bibliothèque sur mesure