

Rénovation complète d'un local d'activité - Paris 16 - commande privée

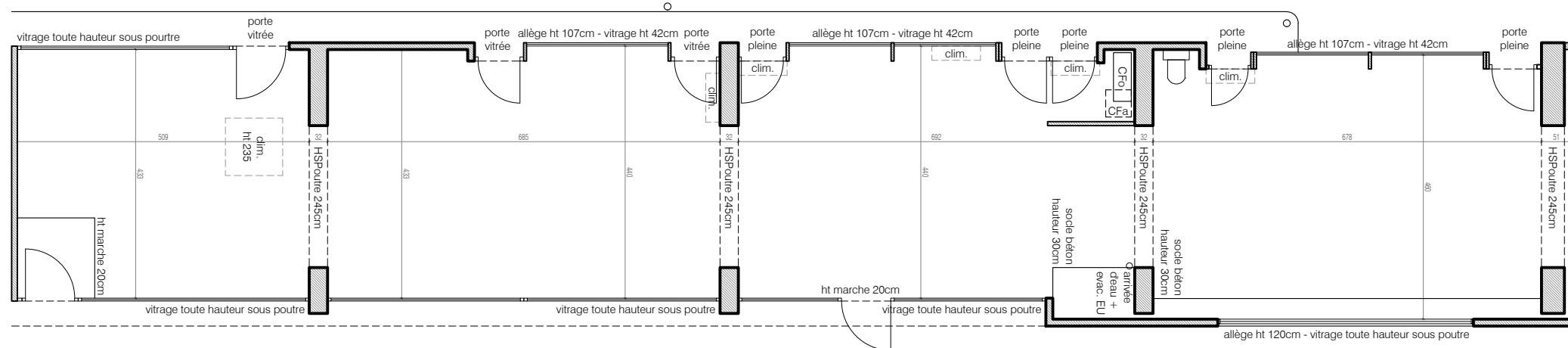
Local d'activité

116.3 m²

HSP 276cm

Protection incendie par sprinklage
hauteur sous buses 233cm

Circulation intérieure parking



NORD
Plan de l'existant

Voie de desserte côté périphérique



Existant - vue extérieure



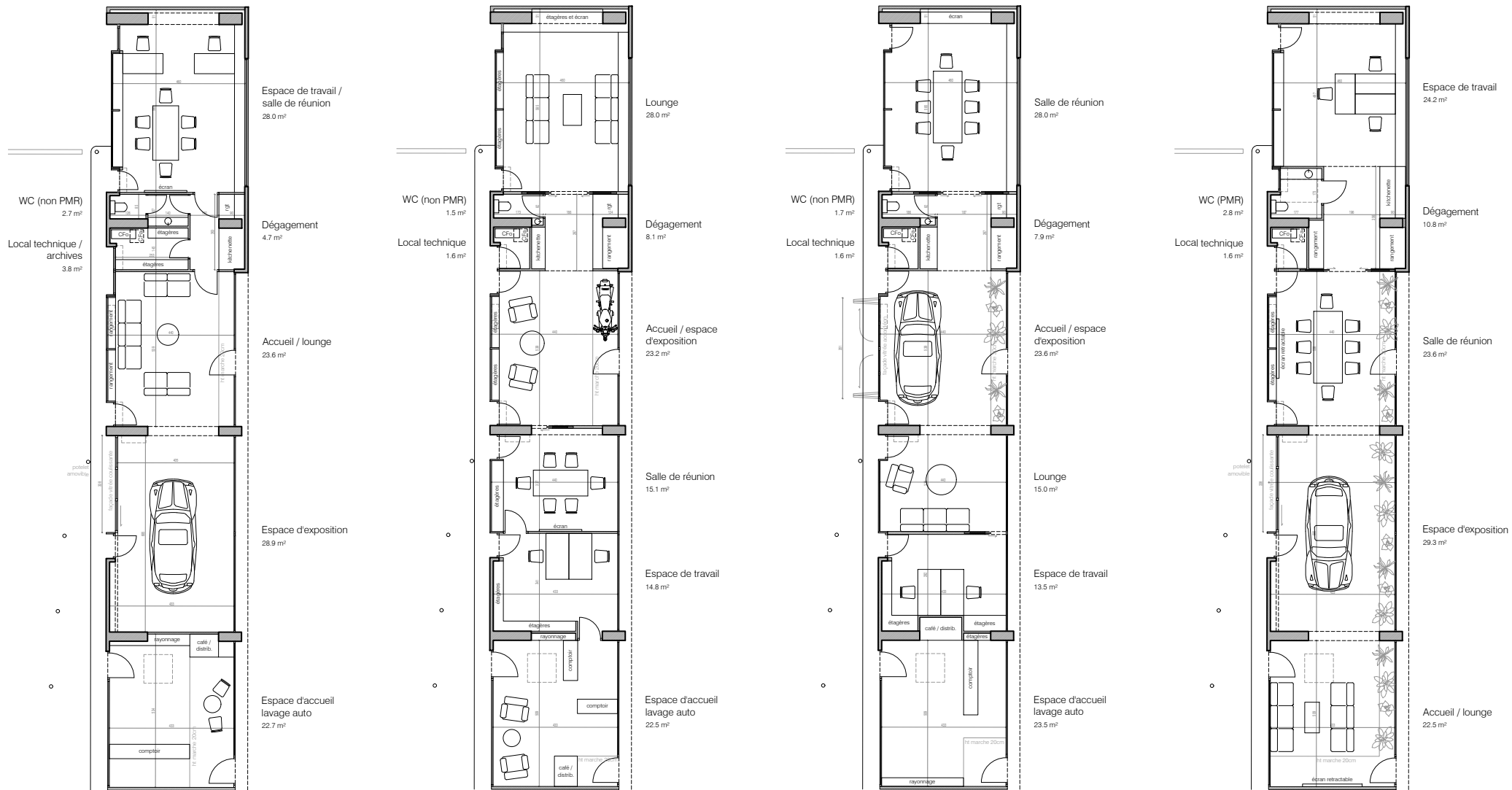
Existant - vue intérieure



Existant - vue depuis la circulation du parking

Ce projet concerne les locaux d'une entreprise ayant une double activité : le nettoyage de voitures pour des particuliers et la location de voitures de luxe, notamment pour le cinéma.

Leurs locaux récemment acquis se situent Porte de Saint-Cloud dans un parking-silo longeant le périphérique. Tout en longueur, ce vaste espace de 116m² est traversant, d'un côté sur une contre-allée en surplomb du périphérique tout proche, de l'autre sur la circulation interne du parking, par laquelle les clients arrivent. La trame porteuse en béton découpe rationnellement ce volume en quatre sous-espaces quasi-identiques. Pour autant, les façades intérieures et extérieures s'ouvrent de manière variée, tantôt par de grands vitrages toute hauteur et toute largeur, tantôt par des baies en bandeau.

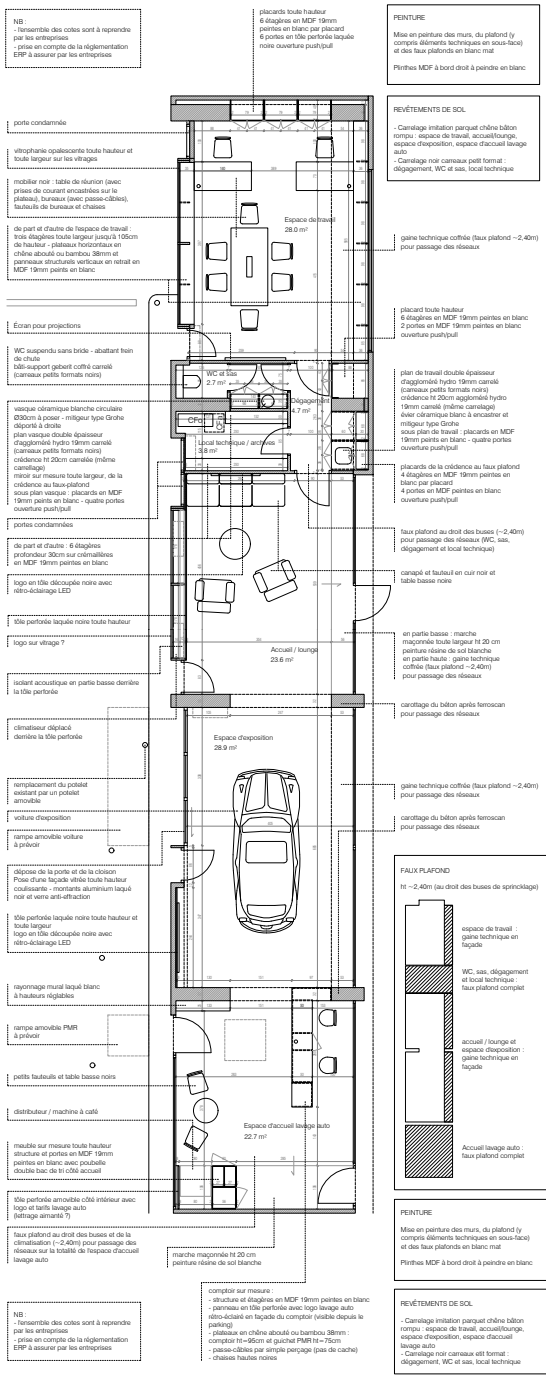


Esquisse - quatre hypothèses d'aménagement

L'objectif du projet est d'agencer ces locaux en trouvant la juste mesure entre la séparation et l'association des deux activités de l'entreprise. Si ces dernières concernent toutes deux le milieu de l'automobile, elles s'adressent à des clients bien différents et leur fonctionnement diverge.

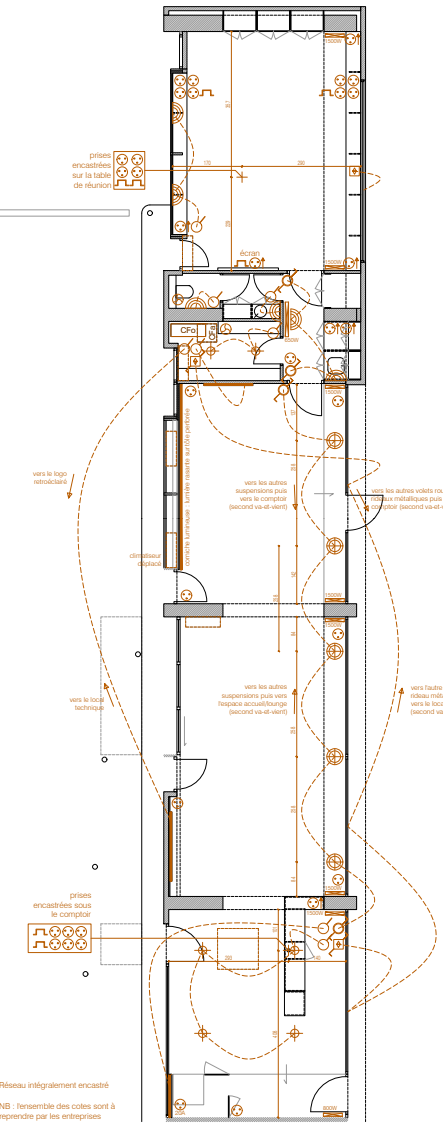
La phase Esquisse permet d'explorer des hypothèses d'aménagement variées. Le cahier des charges comprend un accueil pour le lavage auto, un espace avec un

véhicule en exposition, un salon d'accueil, une salle de réunion, des bureaux, des sanitaires et une kitchenette. S'organisent alors quatre propositions qui misent sur différents niveaux de lien entre les quatre sections existantes. L'hypothèse retenue et poussée en phase Projet est la première, où la salle de réunion et l'espace de travail ne font qu'un.



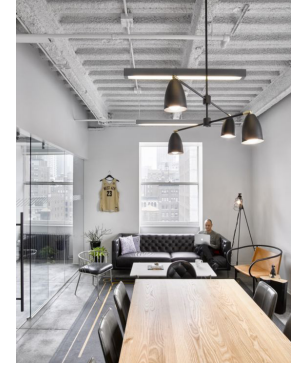
Réseau intégralement encastré

NB : l'ensemble des cotés sont à reprendre par les entreprises.



L'aménagement retenu s'articule selon une succession d'espaces en enfilade. L'accueil du lavage auto, en bas des plans ci-contre, jouit d'un accès direct depuis le parking comme depuis l'extérieur. Il comprend un comptoir avec deux postes de travail et un espace d'attente avec machine à café. Depuis cet espace, les clients peuvent apprécier la voiture en exposition dans l'espace suivant, également visible depuis la rue et la circulation du parking. Dans la continuité de ce lieu d'exposition, un espace salon fait office d'accueil pour la location de véhicules de luxe. Un bloc technique, incluant une petite cuisine, un local technique et un WC, permet de mettre à distance les espaces de réception de l'espace de travail. Cette dernière pièce, destinée aux gérants de l'entreprise, comprend deux postes de travail, une table de réunion et des rangements.

Les couleurs et matériaux choisis - blanc, noir dont éléments en tôle perforée et touches de bois - proposent une ambiance sobre et lumineuse comme identité de l'entreprise, pariant sur le caractère déjà marqué des espaces existants.



Images de référence : salle de travail banc / noir / bois et tôle laquée noire perforée

Local d'activité

Porte de Saint-Cloud

Mission Études

Conception : VOX
 Maîtrise d'ouvrage : Privée

Surface : 116 m²
 Études : avril - juin 2024