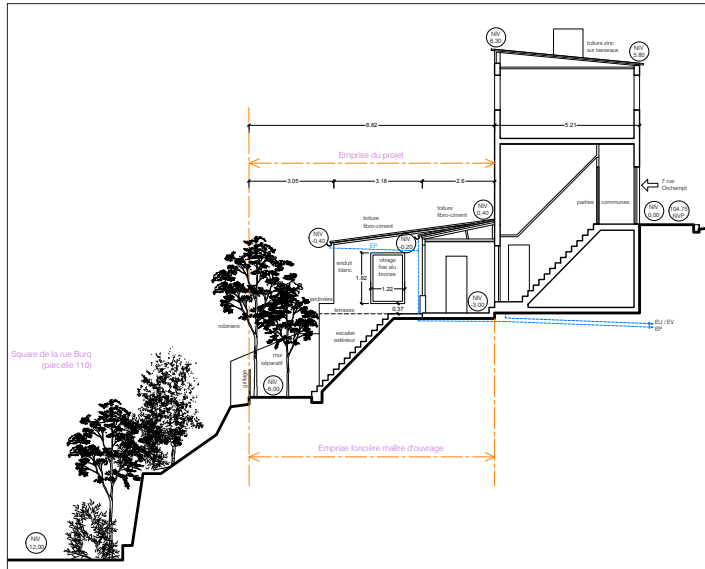
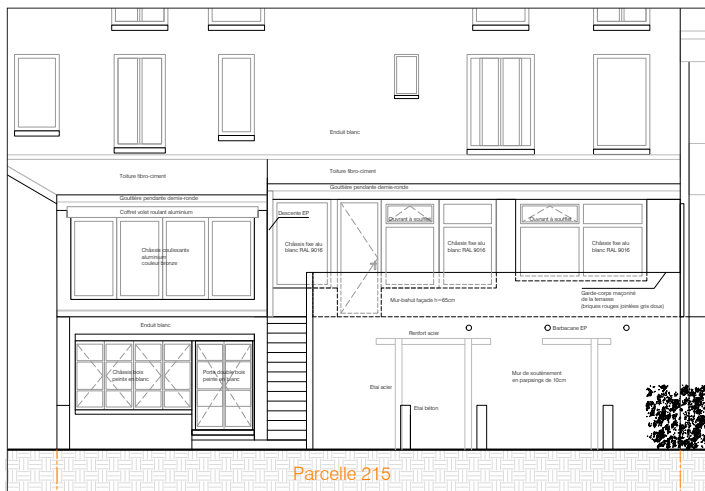


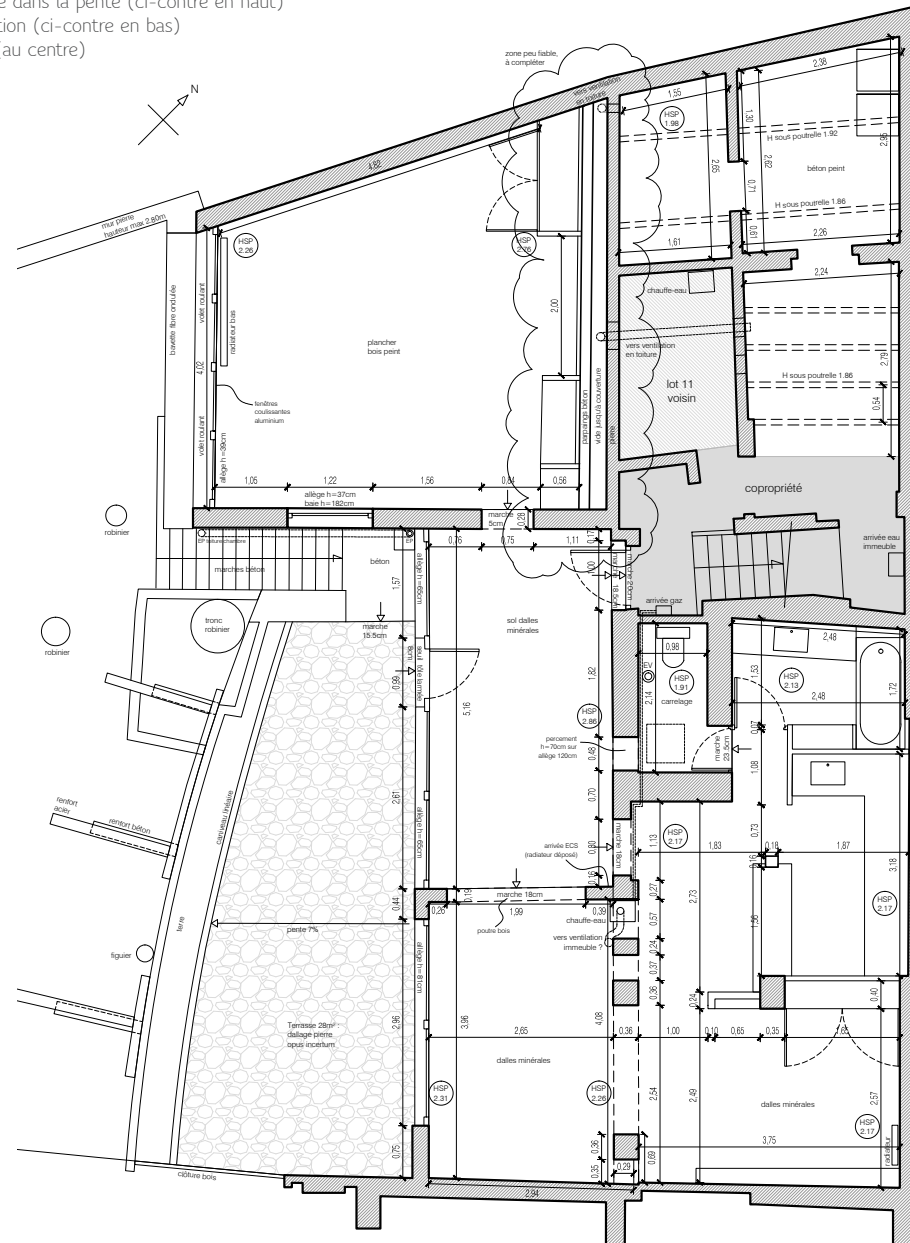
## Restructuration d'une maison à Montmartre - Paris 18



Le logement considéré, situé sur les pentes de Montmartre à Paris, est très atypique : accessible en contrebas de la rue, à travers un petit immeuble de type faubourien, l'appartement s'ouvre entièrement sur une terrasse puis un jardin dominant lui-même un square municipal.



L'existant :  
Coupe dans la pente (ci-contre en haut)  
Élévation (ci-contre en bas)  
Plan (au centre)



L'accès depuis la rue, ne laissant rien soupçonner de la maison et son jardin



La maison ouverte sur la terrasse



L'ancienne toiture en fibrociment



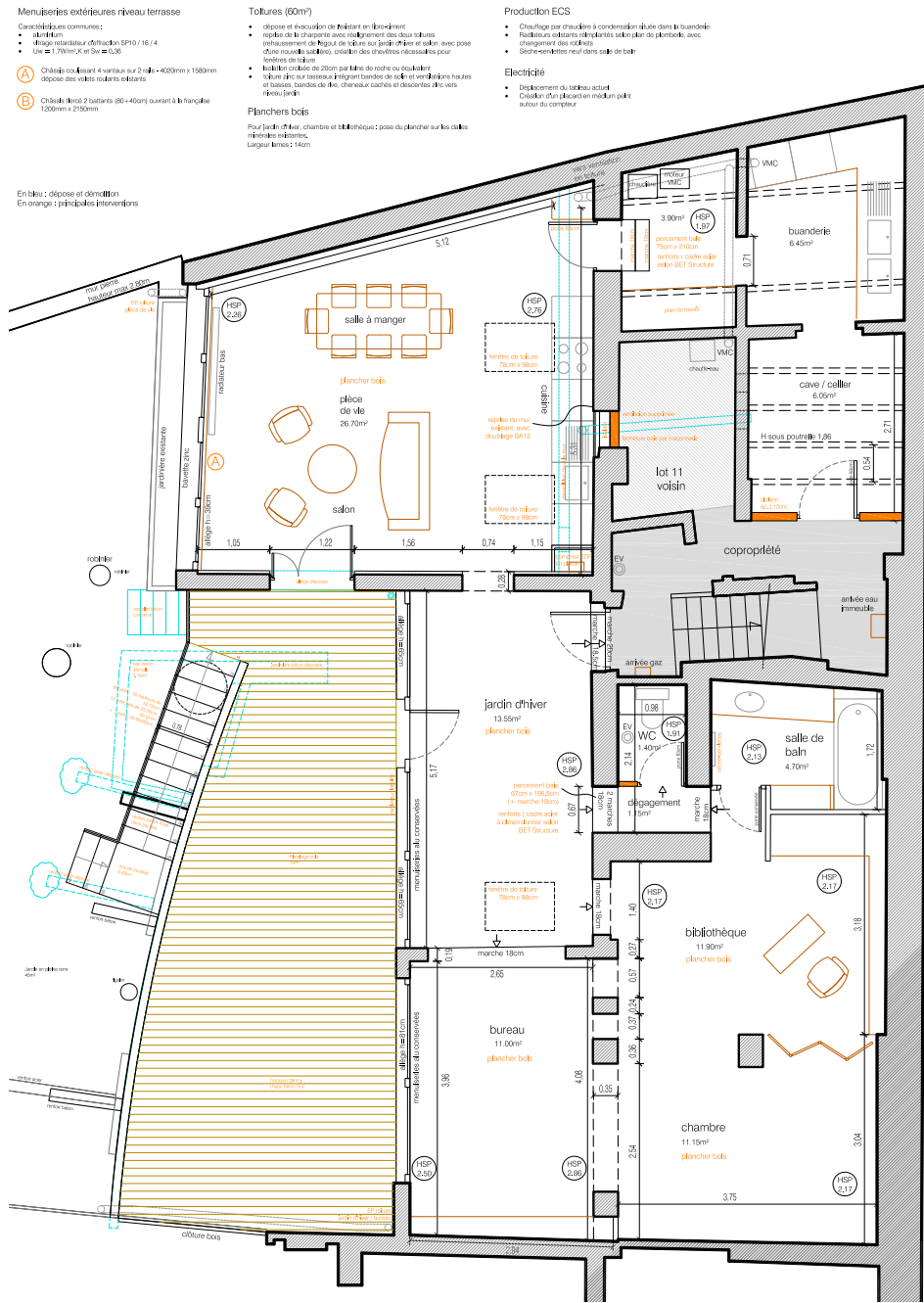
Dépose du contre-mur de la future cuisine

L'ensemble se développe à la fois autour de la terrasse existante mais aussi sous l'immeuble, suite au rachat et à la transformation de caves. Les premières observations techniques indiquent que l'extension a été réalisée en auto-construction, sans grand respect des règles de l'art : les maçonneries sont très légères, la toiture non isolée en fibrociment amianté, les sols non réguliers, la terrasse minérale fissurée, le mur de soutènement de cette terrasse très fragilisé et tenu par des contreforts de fortune.

Les travaux de réaménagement et d'embellissement devront donc corriger également certaines malfaçons et aberrations techniques. Un bureau d'études technique est mandaté pour diagnostiquer et dimensionner les reprises nécessaires et les renforts à prévoir lors des déposes et ouvertures de murs porteurs.

En termes d'organisation intérieure du projet, la cuisine, salle à manger et salon intègrent la grande pièce au nord, ouverte sur la terrasse et le square en contrebas, et bénéficiant d'une très belle lumière. Une ouverture est percée dans le mur de l'immeuble pour donner accès aux caves existantes, transformées en cellier et buanderie. Chambre, bibliothèque et bureau occupent la partie sud, plus intime, de l'autre côté du jardin d'hiver faisant office de lieu d'accueil. Toutes les menuiseries extérieures sont changées, ainsi que les sols, remplacés par un parquet en chêne.

Une toiture en zinc naturel est réalisée sur l'extension. À l'extérieur, la terrasse est reprise et un nouvel escalier épouse la forme arrondie du mur de soutènement, qu'il vient renforcer. L'ensemble, baigné de lumière et largement ouvert sur une végétation dense, offre une atmosphère très singulière à Paris.



La terrasse très fragilisée par un mur de soutènement de structure trop légère



Préparation du nouvel escalier



Coffrage de l'escalier avant coulage



Le nouvel escalier et sa main courante





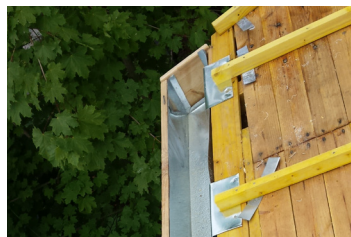
Travail sur la nouvelle toiture



Salon d'hiver en chantier



Salon d'hiver après emménagement



Réalisation du chéneau en zinc



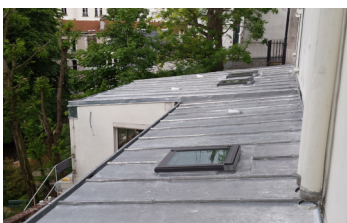
Salle à manger et salon ouverts sur la terrasse



Charpente intérieure sur poteaux anciens renforcés



La nouvelle cuisine, avec l'accès aux cellier et buanderie



La nouvelle toiture en zinc

Accès aux pièces humides depuis le jardin d'hiver



Vue du jardin d'hiver vers la chambre



Le Jardin d'hiver depuis le bureau

Lumière filtrée par les poteaux conservés



Vue depuis la chambre



Vue de la maison depuis le square en contrebas

## Appartement sur jardin, Montmartre

Mission complète

Conception et chantier : VOX  
Maîtrise d'ouvrage : Privée  
BET structure : Pêrifa  
Entreprise : Bruzda

Coût travaux : 150.000€  
Études : Septembre - Décembre 2016  
Chantier : Janvier - Juillet 2017