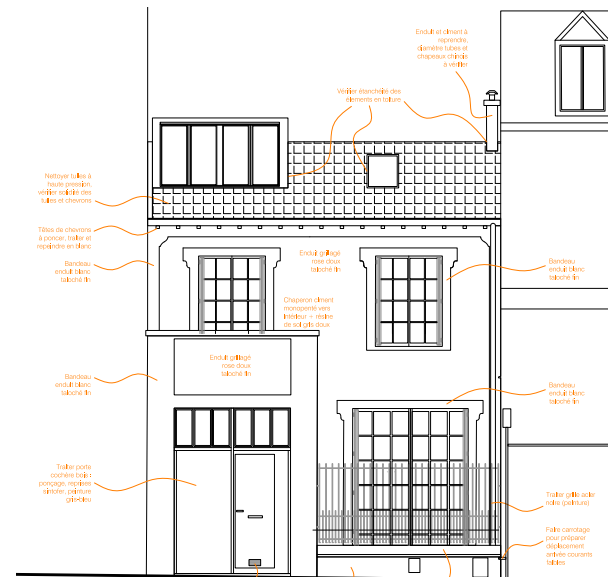
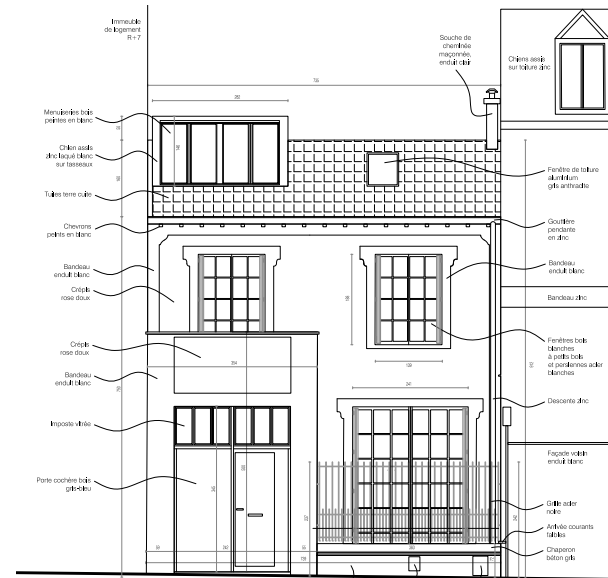


[illegible]

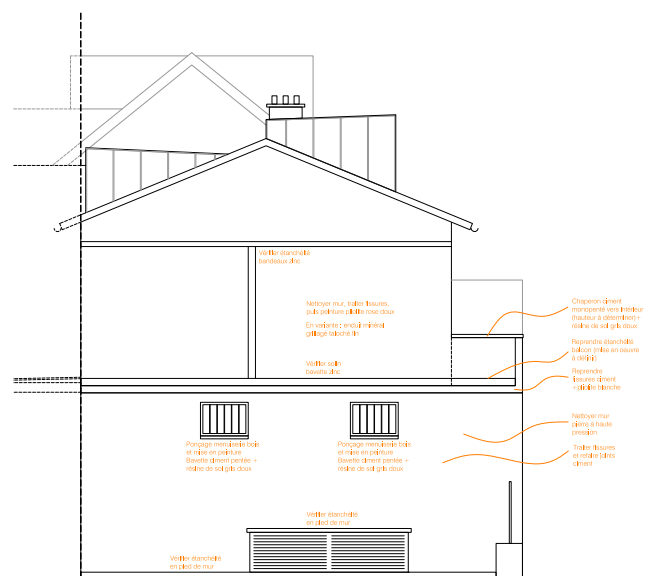
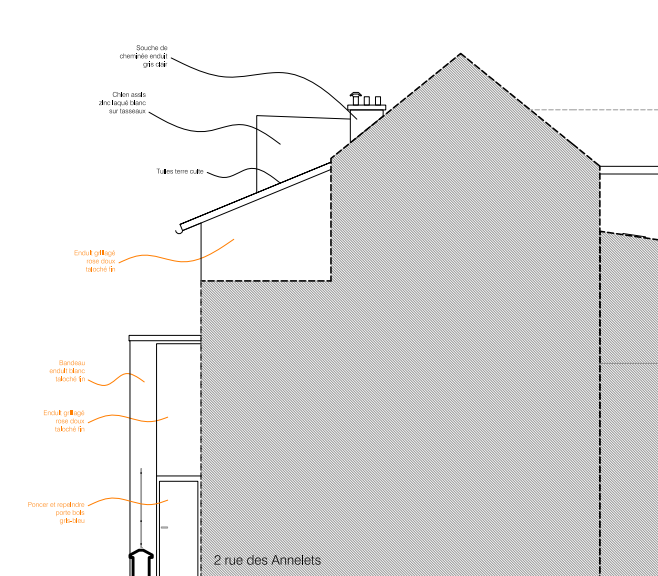
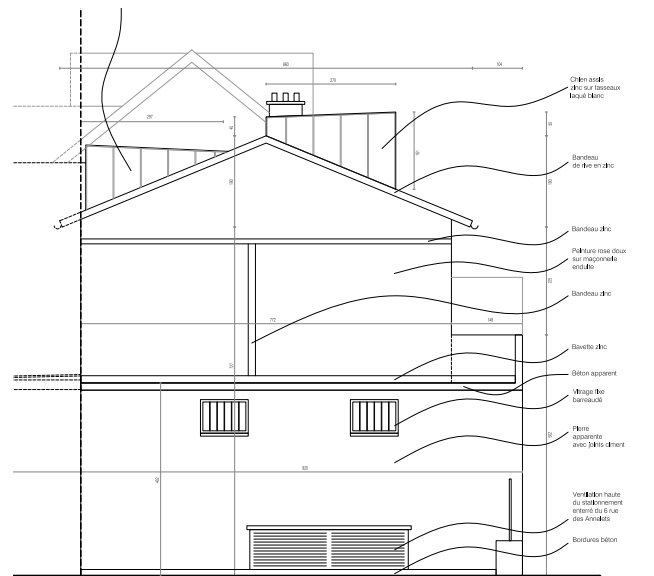
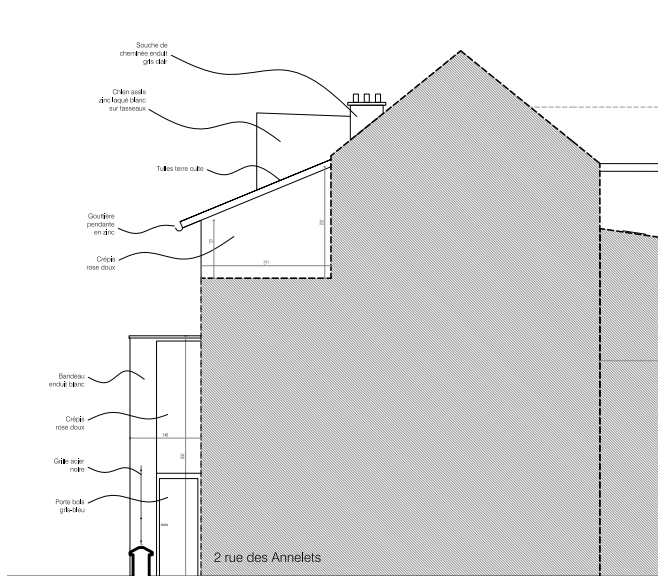
Façade ouest sur rue
(élévations et insertions existantes et
projetée)

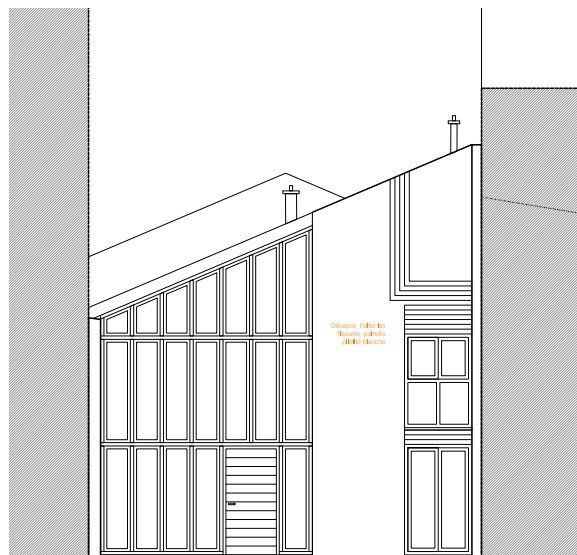
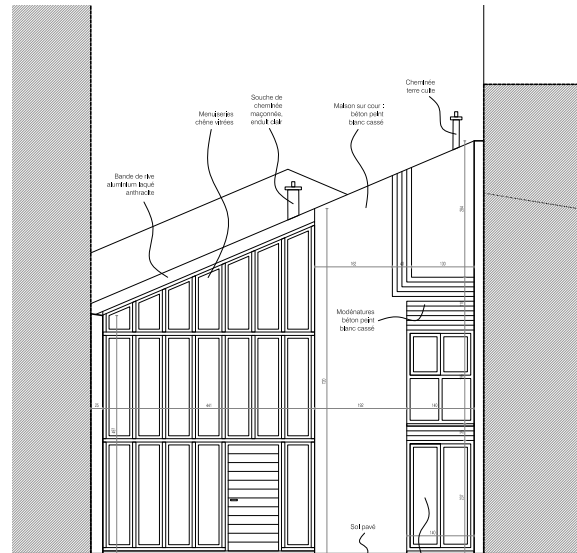


Le non-alignement sur rue de l'édifice concerné et des bâtiments adjacents impose de traiter de nombreux pans de façades. L'ensemble des revêtements visibles depuis la rue doivent faire l'objet d'une intervention soignée, aussi bien sur le plan esthétique que pour des questions d'étanchéité et

de gestion d'eau à la parcelle. Le pignon nord, par exemple, comporte un soubassement en pierre apparente qu'il s'agira de nettoyer et ponctuellement déjoindre puis rejoindre. Côté cour, l'intervention est plus simple et concerne majoritairement une mise en peinture qualitative générale.

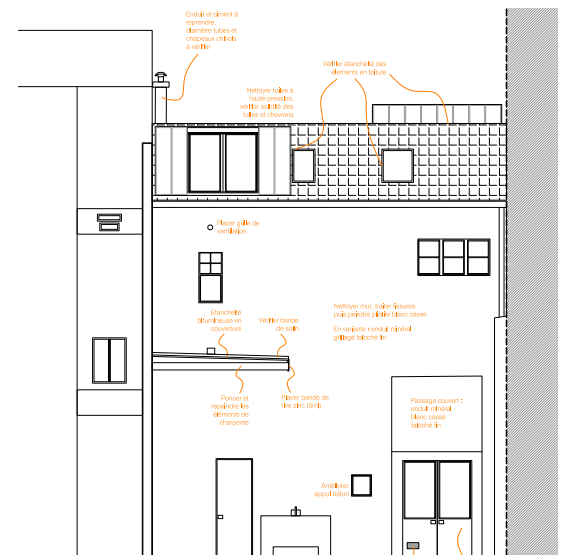
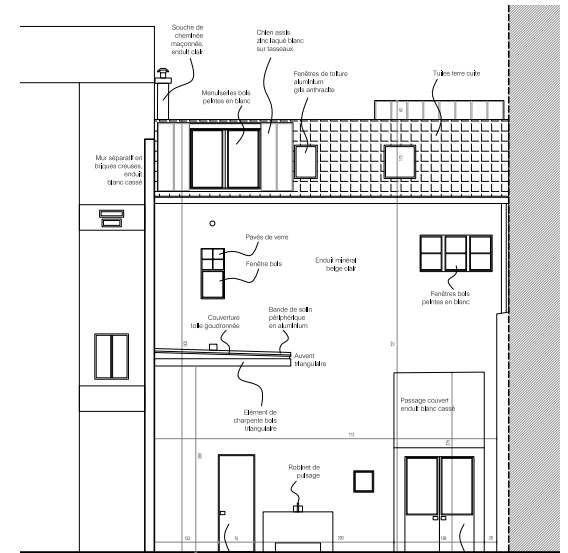
VOX
 (élévation et interventions existantes et projetées)
 (élévation et interventions existantes et projetées)





Façade ouest sur cour
(photographie de l'existant, élévations existante et projetée)

Façade est sur cour
(élévations existante et projetée)



Ravalement Annelets

Mission complète

Conception :
Maîtrise d'ouvrage :

Études :
Réception du chantier :

septembre - novembre 2022
mars 2024

VOX
Privée