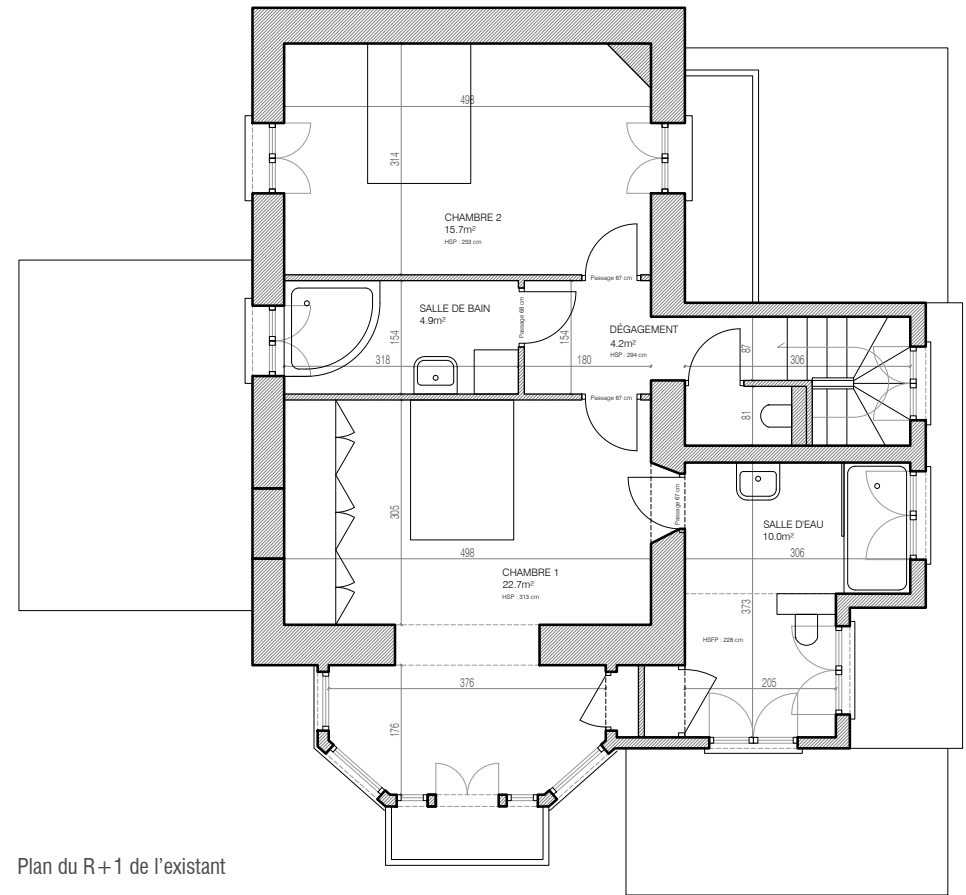
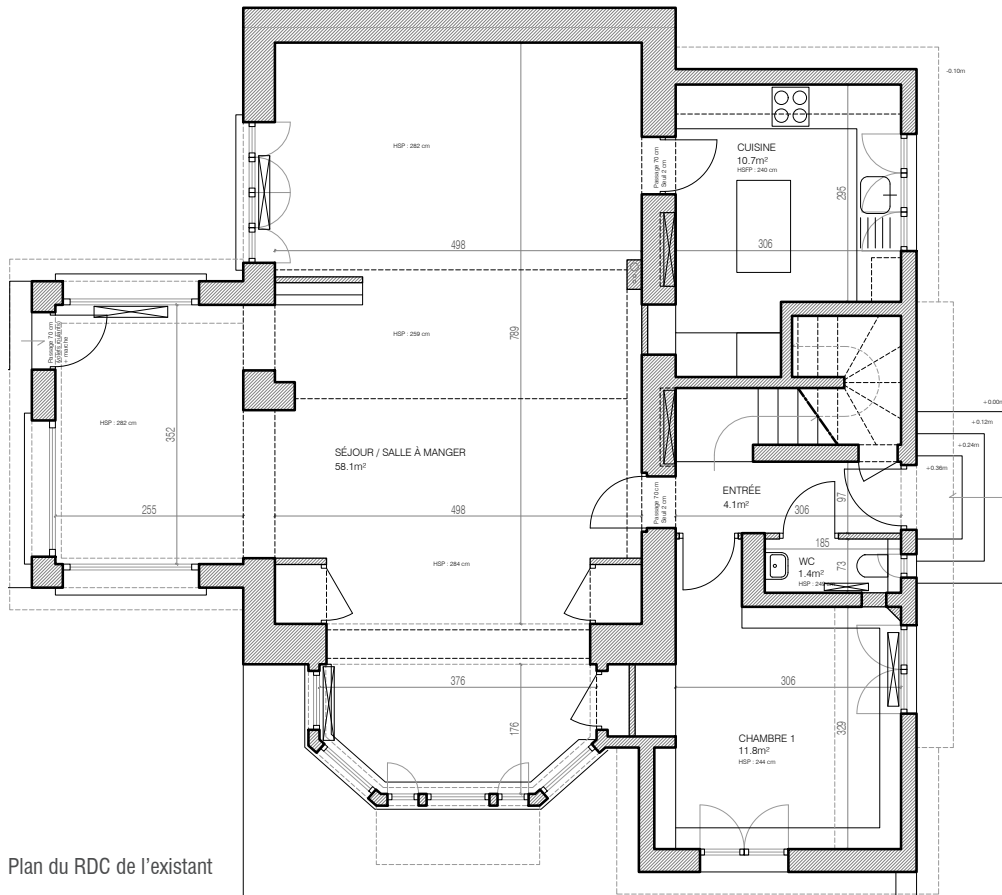
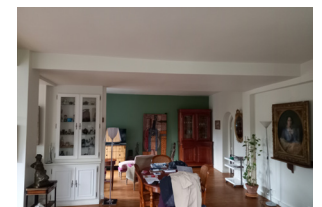
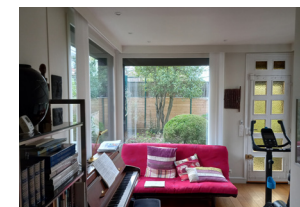


Restructuration partielle d'une maison - Saint-Maur-des-Fossés - commande privée

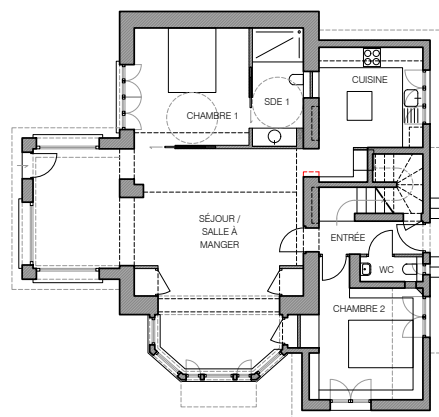
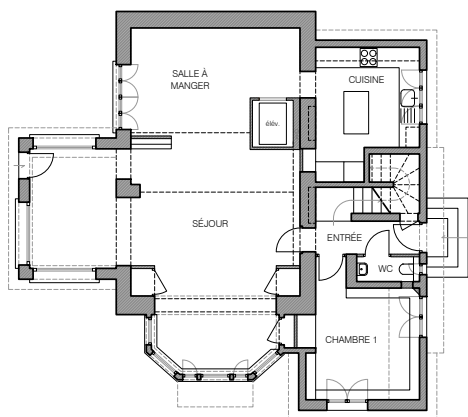
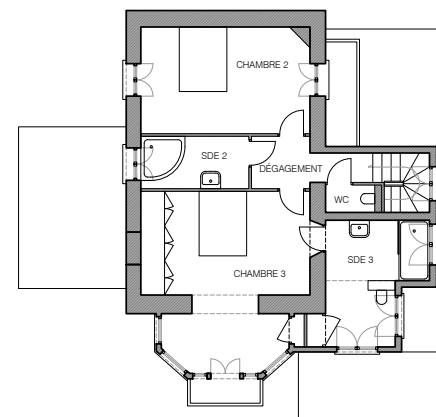
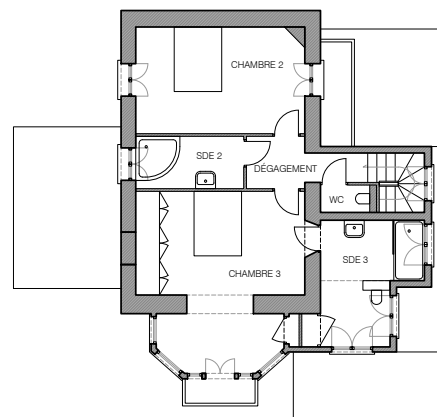
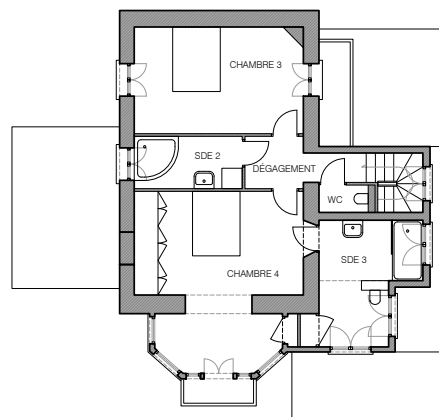
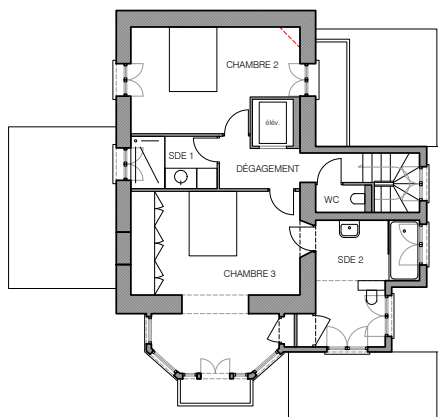


Le projet concerne une maison de 144m² à Saint-Maur-des-Fossés, comprenant à RDC un espace d'entrée, un grand séjour, une cuisine, une chambre et un WC. À l'étage se trouvent deux autres chambres, deux salles d'eau et un WC.

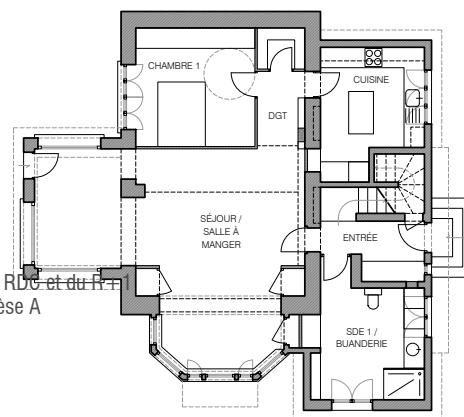
La maison est habitée par un couple âgé voulant anticiper une possible perte de mobilité. La mission confiée à VOX concerne donc une faisabilité poussée pour envisager le meilleur scénario de restructuration de la maison pour accéder aisément à l'étage ou, à défaut, habiter uniquement à RDC.



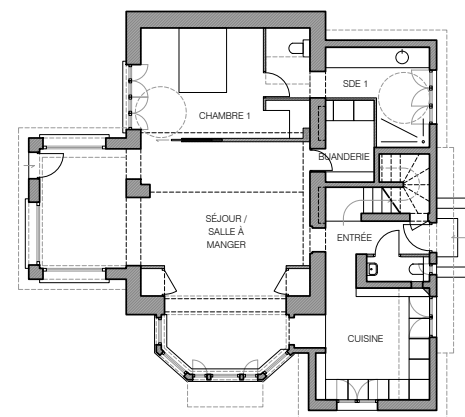
Photographies du séjour existant



Plan du RDC et du R+1
Hypothèse A



Plan du RDC et du R+1
Hypothèse C



Plan du RDC et du R+1
Hypothèse D

Plan du RDC et du R+1
Hypothèse B



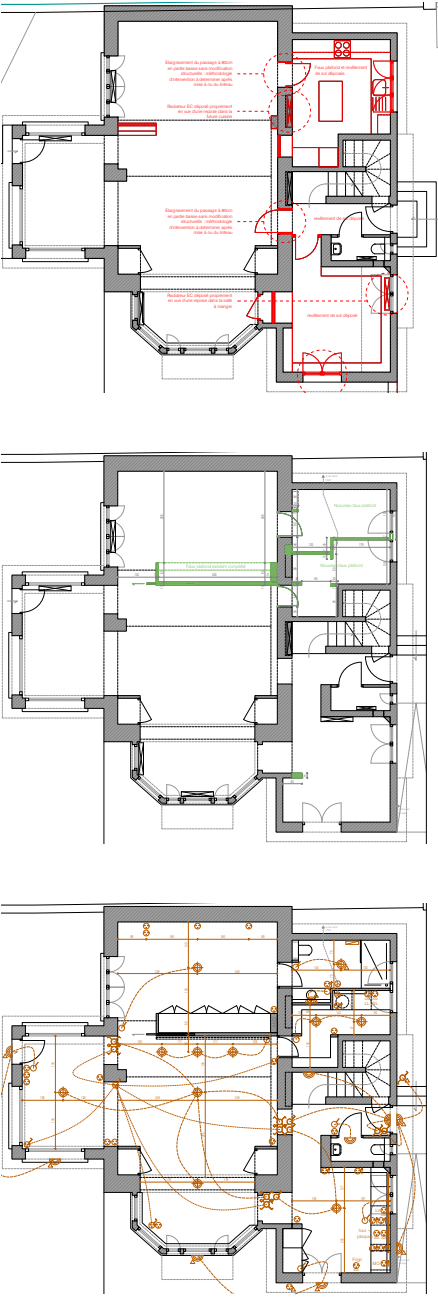
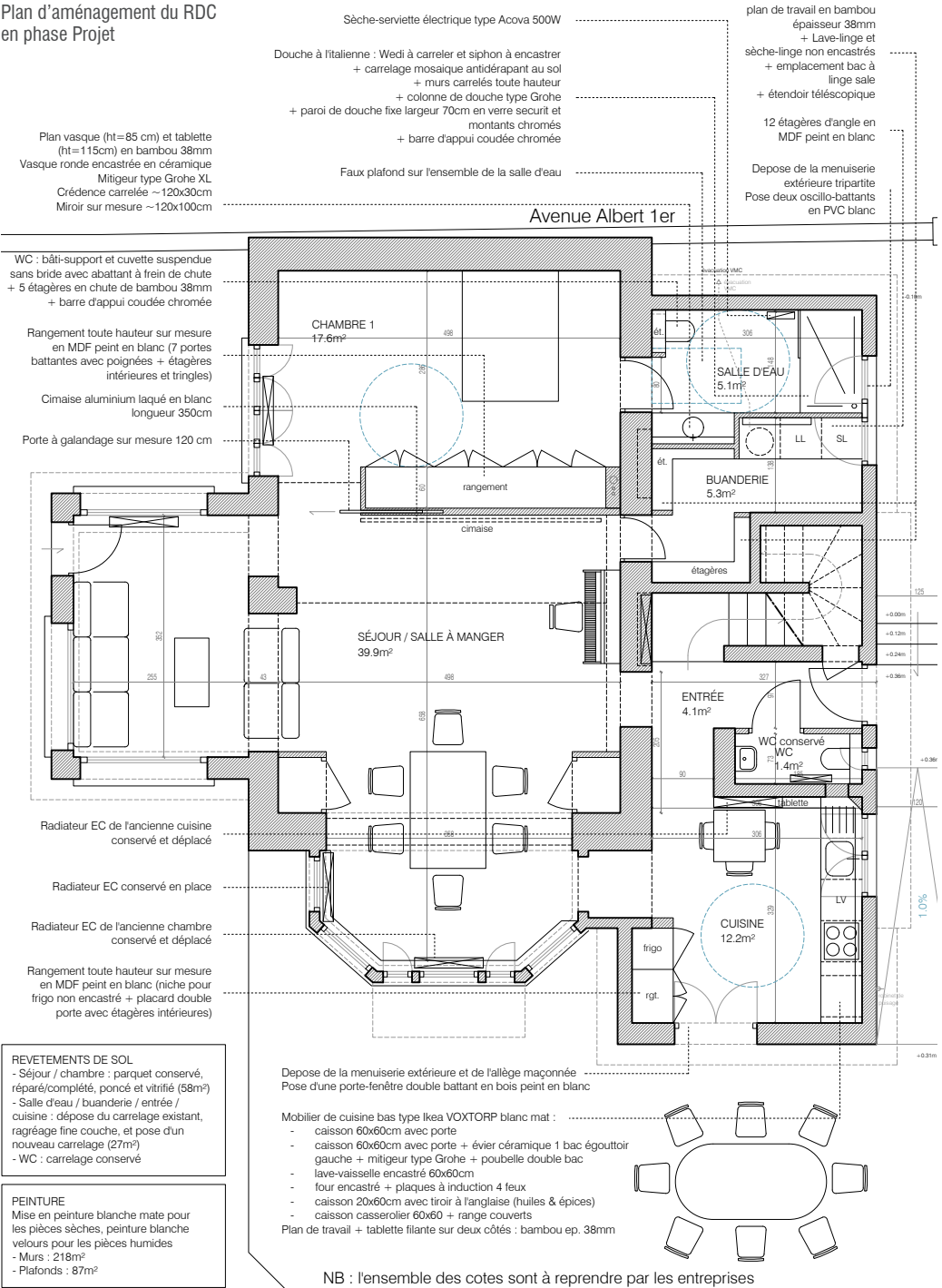
L'oriel du salon au rez-de-chaussée



Le perron, qui doit être atteint par une rampe PMR

En phase Esquisse, quatre hypothèses de restructuration ont été étudiées, avec des niveaux d'intervention progressifs. L'hypothèse A propose simplement de mettre en place un élévateur sans autre restructuration lourde de l'organisation des différents espaces. L'hypothèse B tente également de limiter l'intervention en exploitant une partie du séjour pour créer une nouvelle chambre à RDC avec salle d'eau PMR attenante. L'hypothèse C utilise le même espace du séjour pour créer une nouvelle chambre mais propose également la transformation de la chambre existante du RDC en salle d'eau et buanderie. Enfin, l'hypothèse D, finalement retenue et poussée en phase Projet, propose une restructuration plus lourde de l'ensemble du RDC. Ces hypothèses s'accompagnent toutes de la mise en accessibilité du RDC par la mise en place d'une rampe extérieure permettant de lever l'obstacle des trois marches du perron.

Plan d'aménagement du RDC
en phase Projet



La configuration finalement retenue et approfondie propose une réorganisation complète du RDC :

- Une nouvelle cuisine, proche de l'entrée et ouverte sur le séjour, permet à la maison de jouir d'une relation au jardin grandement améliorée par l'ouverture d'une porte-fenêtre sur la terrasse existante ;
- Côté rue, une grande chambre avec dressing s'ouvre généreusement sur le séjour par une grande porte à galandage. Une salle d'eau conforme à la réglementation PMR est dédiée à cette nouvelle chambre ;
- À cette salle d'eau est adossée une buanderie accessible depuis le séjour.

En phase projet, les plans d'aménagement sont complétés par des plans de démolition, de cloisonnement et de réseau électrique pour permettre aux clients, le moment venu, de trouver une entreprise et déclencher la réalisation du projet, qui est actuellement en stand-by.

Maison Saint-Maur
Mission Études

Conception : VOX
Maîtrise d'ouvrage : Privée

Surface : 144 m²
Études : avril - juillet 2024

Plans de démolition, de cloisonnement et d'électricité,
en phase Projet