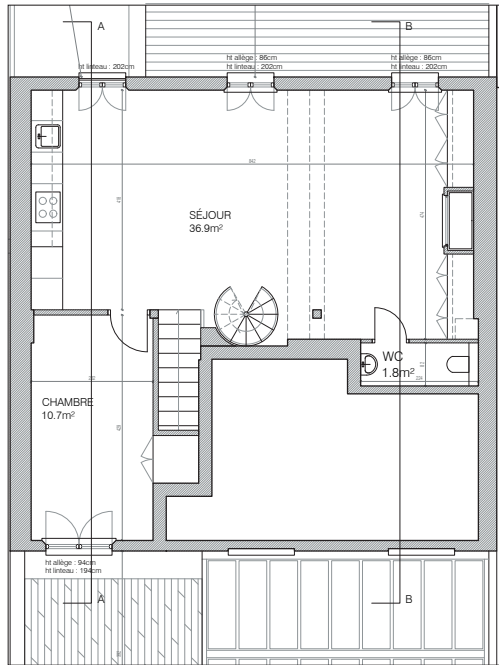
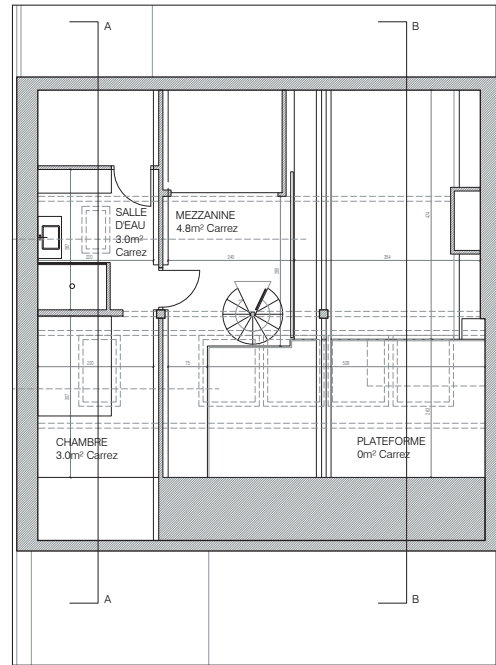


Surélévation d'un duplex - Paris 20 - commande privée

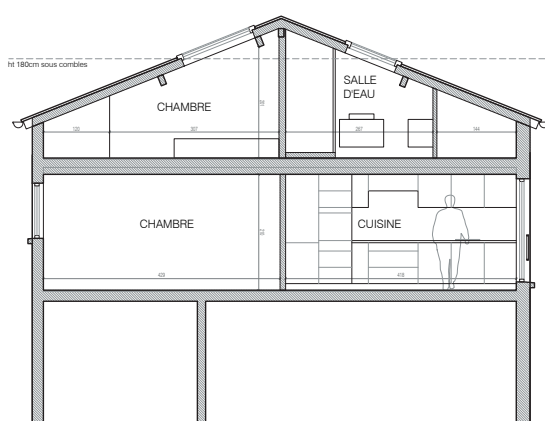
Plans et coupes de l'existant :



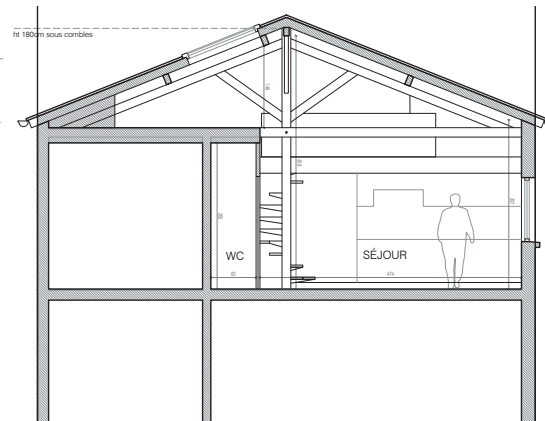
Plan R+1



Plan R+2

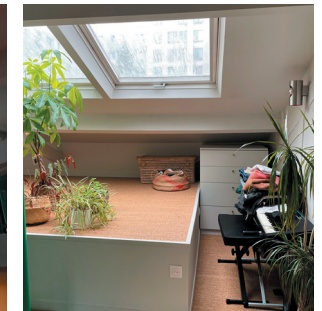


Coupe AA



Coupe BB

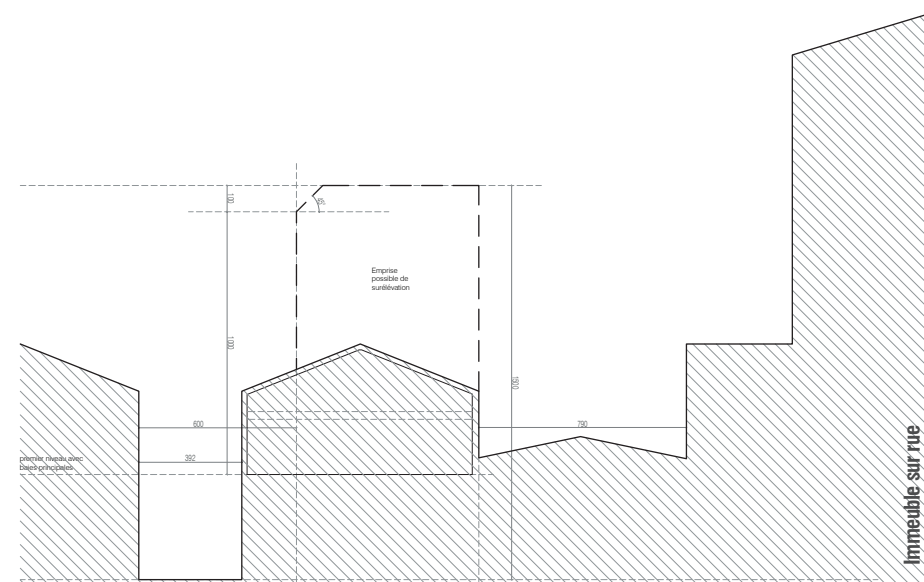
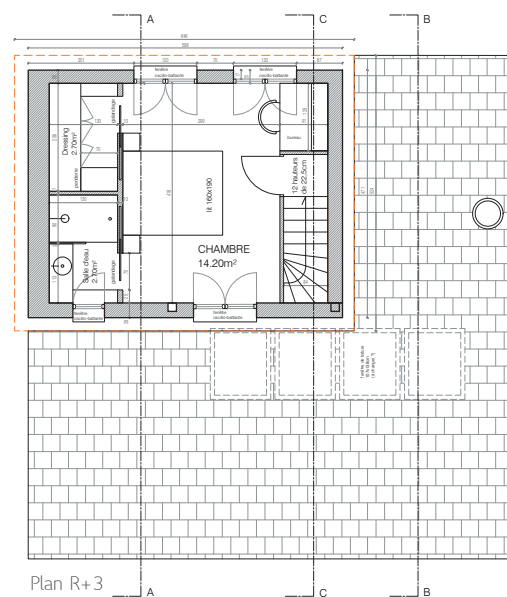
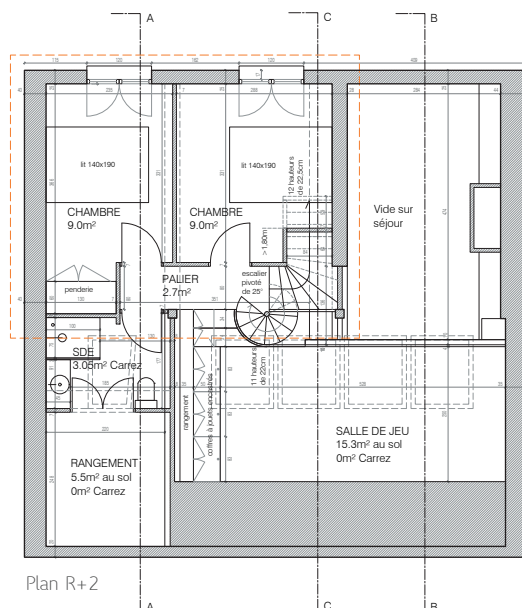
Photographies de l'existant // R+1 : Séjour, cuisine // R+2 : mezzanine, plateforme



Avec l'arrivée d'un nouvel enfant, les clients ont souhaité faire évoluer leur logement afin qu'il accompagne la croissance de leur famille. Il s'agit d'un appartement rue des Montibœufs dans le 20^{ème} arrondissement de Paris, dans une petite maison, ancien atelier en second rideau par rapport à l'immeuble sur rue.

Le duplex est organisé en R+1 et R+2, offrant déjà une belle qualité d'espace grâce à une structure en poutres apparentes, une grande hauteur sous plafond et un apport généreux de lumière naturelle provenant de larges fenêtres de toiture. Le niveau bas accueille un vaste séjour traversant avec une cuisine ouverte, complété par une chambre et une salle d'eau. Le niveau haut se compose d'une mezzanine lumineuse surplombant le séjour, ainsi que d'une chambre supplémentaire et d'une salle de bains.

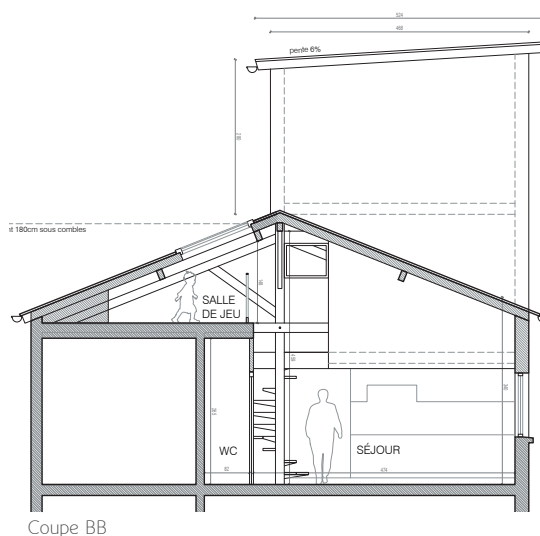
Malgré ces qualités, la famille manque d'une pièce supplémentaire pour créer un véritable espace parental distinct.



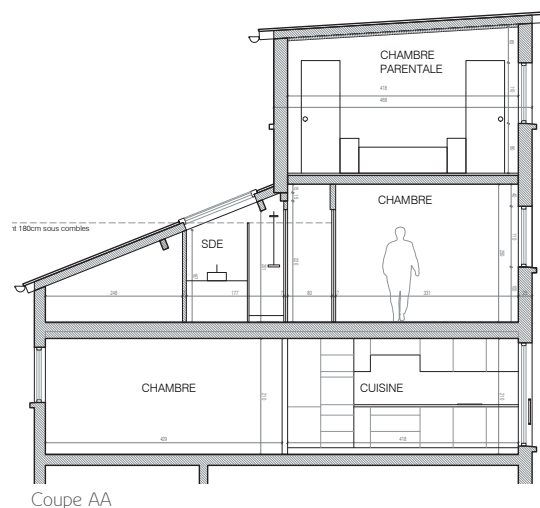
Gabarit réglementaire en vue d'une surélévation

Au vu de plusieurs scénarios d'aménagement proposés aux clients, ceux-ci ont retenu une hypothèse ambitieuse qui suggère d'agrandir le logement par une surélévation au-dessus du niveau R+2 existant, afin de créer un niveau R+3 dédié à une suite parentale. Le gabarit réglementaire l'autorisant, cette extension s'intègre dans la continuité de la structure actuelle, tout en préservant l'apport de lumière naturelle qui caractérise les lieux. Une nouvelle chambre parentale prend place dans cet espace en hauteur, accompagnée d'une salle d'eau privative et d'un dressing, formant une suite confortable et indépendante.

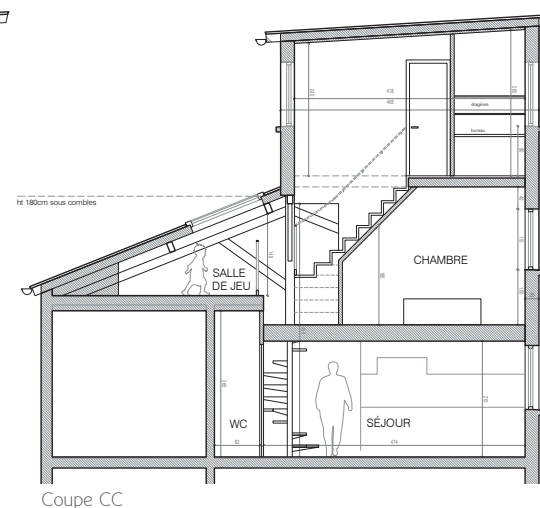
Cette intervention permet de valoriser le potentiel vertical du logement, et d'optimiser son organisation intérieure. Le niveau R+2 est également entièrement reconfiguré, par la création de deux chambres au nord, le déplacement de la salle d'eau, et la création d'une salle de jeu au droit de ce qui était une plateforme inexploitée. De cette manière, il a été possible de répondre pleinement aux besoins d'une famille qui évolue, par l'agrandissement de leurs espaces de vie.



Coupe BB



Coupe AA



Coupe CC

Appartement rue des Montibœufs

Études : avril - juin 2025
 Conception : VOX
 Maîtrise d'ouvrage : Privée
 Surface : 115 m²
 Estimatif Budget travaux : 260 000 € HT