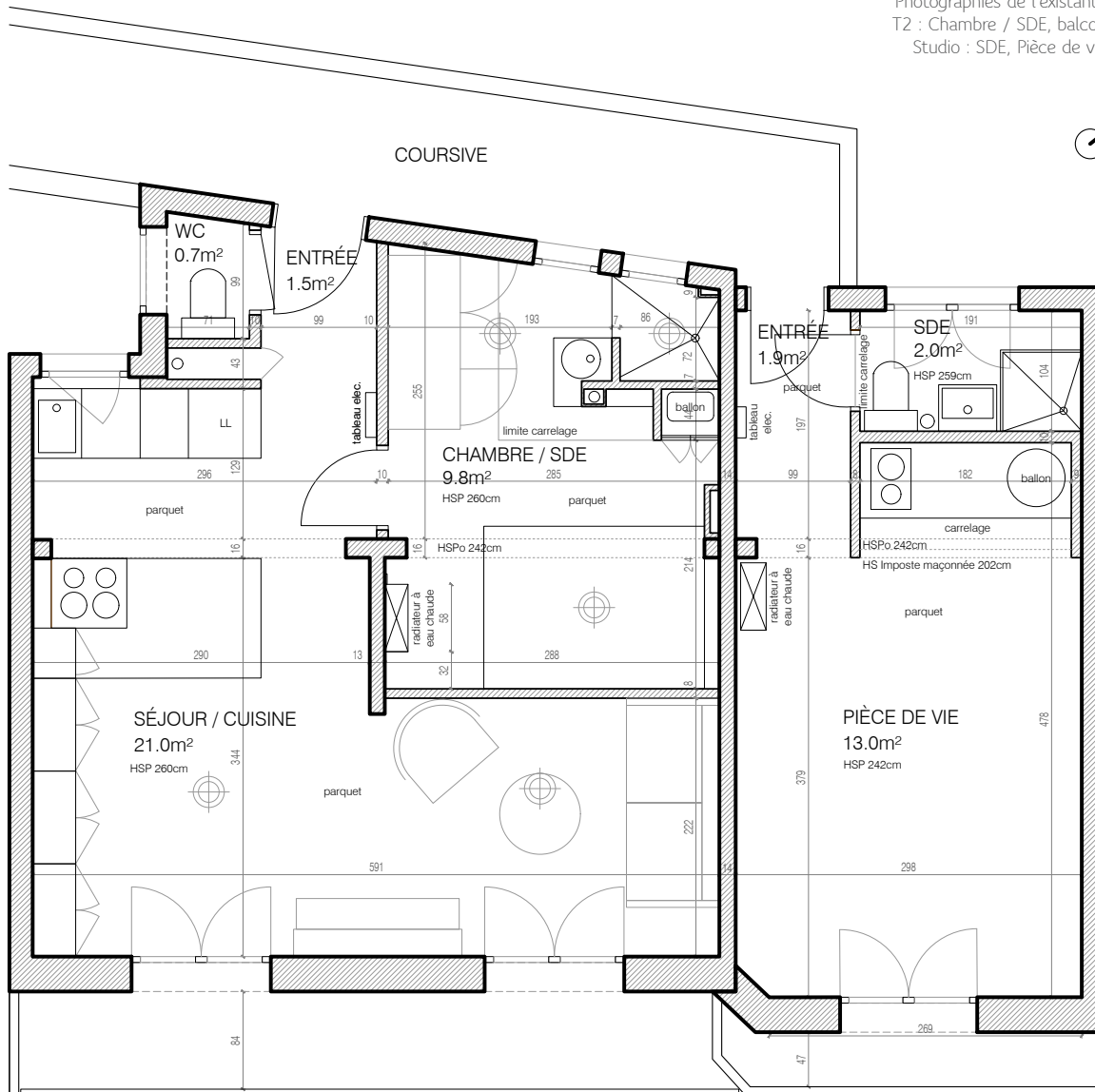


## Transformation de deux appartements en un T3 - Paris 13 - commande privée

Plan de l'existant :  
un T2 et un studio à R+4

Photographies de l'existant :  
T2 : Chambre / SDE, balcon  
Studio : SDE, Pièce de vie



Le projet consiste, à partir de deux appartements en R+4 (un T2 de 35m² dont les clients sont propriétaires et un studio mitoyen de 18m² dont les clients envisagent l'acquisition), en la transformation en un seul T3 de 53m².

Le logement actuel des clients (à gauche ci-contre), possède une cuisine ouverte sur le séjour, avec un coin canapé plutôt étroit et peu confortable. La chambre quant à elle est assez petite, et en second jour derrière la salle d'eau ouverte.

En revanche, cet appartement bénéficie de nombreuses ouvertures en façades avant et arrière, offrant aux espaces une bonne luminosité naturelle.

L'appartement voisin (à droite), dispose d'une salle d'eau à l'entrée et d'une pièce de vie confortable, avec kitchenette.

Les deux appartements jouissent de balcons en façade avant, et sont accessibles par une coursière commune en façade arrière, qui les dessert exclusivement. À terme, cette coursière pourrait être attribuée en jouissance exclusive aux clients.



Plan de l'existant  
A gauche : Appartement actuel des clients  
A droite : Studio, future acquisition des clients

Plan de l'existant  
A gauche : Appartement actuel des clients  
A droite : Studio, future acquisition des clients

Placard toute hauteur :  
combinaison armoire type Ikea  
Pax/grimo 236x150x60 cm +  
penderie 45cm + porte sur mesure  
push-pull  
ou  
Armoire existante 202x150x60cm +  
penderie 45cm sur mesure

La chambre a été transformée en bureau semi-ouvert sur le séjour, permettant une circulation tournante et agrandissant ainsi l'espace de vie. L'appartement «voisin» a été consacré aux chambres : parentale au sud, avec accès au balcon, et d'enfant au nord. Cette deuxième chambre, qui se situe au niveau de l'ancienne salle d'eau, présente une contrainte de gaine à conserver, qui sera intégrée à un jeu de mobiliers créant des sous-espaces adaptés à un jeune enfant.

